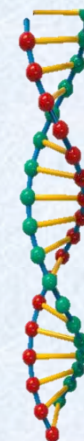


ФГБОУ ВО «Красноярский государственный аграрный университет»



ИНСТИТУТ ПРИКЛАДНОЙ БИОТЕХНОЛОГИИ И ВЕТЕРИНАРНОЙ МЕДИЦИНЫ



ИНСТИТУТ ПРИКЛАДНОЙ БИОТЕХНОЛОГИИ И ВЕТЕРИНАРНОЙ МЕДИЦИНЫ



**Директор доктор
биологических наук,
доцент Федотова
Арина Сергеевна**

Институт начинал свою историю как зооинженерный факультет, и наряду с факультетами механизации сельского хозяйства и агрономическим стал родоначальником Красноярского сельскохозяйственного института. С 1968 года институт ведет историю как два разных факультета: зоотехнический факультет открылся в 1953 году, ветеринарный факультет открылся в 1968 году. В 2008 году два факультета объединяются на их базе создается Институт прикладной биотехнологии и ветеринарной медицины. Сегодня в институте функционирует пять кафедр, каждую из которых возглавляет доктор, профессор.

Профессорско-преподавательский коллектив насчитывает 60 научно-педагогических сотрудников, в том числе с учеными степенями и званиями – 94 %, из них докторов наук, профессоров – 33 %.

В институте подготовлено более десяти тысяч специалистов, причем около семи тысяч – по дневной форме обучения. Уровень подготовки достаточно высок: более двухсот выпускников получили дипломы с отличием. Особенно институт гордится своими заслуженными зоотехниками, ветеринарными врачами, заслуженными работниками сельского хозяйства РФ.

СТРУКТУРА ИНСТИТУТА ПРИКЛАДНОЙ БИОТЕХНОЛОГИИ И ВЕТЕРИНАРНОЙ МЕДИЦИНЫ



НАПРАВЛЕНИЯ ПОДГОТОВКИ СПО:

**35.02.14 Охотоведение и
звероводство (Охотовед)** на
базе 11 классов - 1 год 10 месяцев



36.02.01 Ветеринария
на базе 11 классов - 2 года 10 месяцев



36.02.03 Зоотехния
на базе 9 классов - 2 года 10 месяцев



Поступление без вступительных экзаменов

НАПРАВЛЕНИЯ ПОДГОТОВКИ СПЕЦИАЛИТЕТ

ОЧНАЯ ФОРМА (5 ЛЕТ)

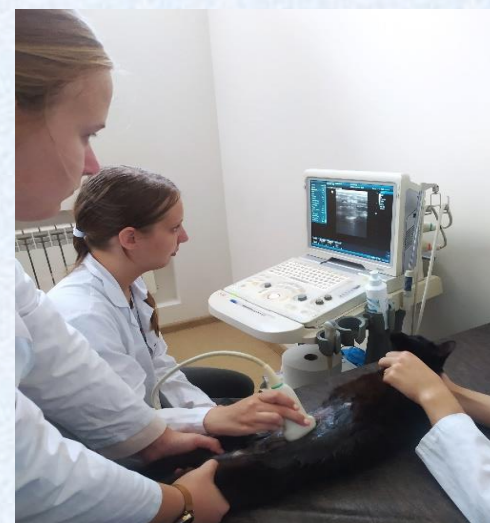
36.05.01 Ветеринария

Профиль: *Ветеринарная фармация*

Профиль: *Болезни продуктивных животных*

Профиль: *Болезни непродуктивных животных*

*очная форма - 5 лет, заочная при наличии диплома ветеринарного
фельдшера – 6 лет*



НАПРАВЛЕНИЯ ПОДГОТОВКИ БАКАЛАВРИАТ

Направление 36.03.02 – Зоотехния

Профиль: *Цифровое животноводство*



Профиль: *Непродуктивное животноводство (кинология)*



Направление 06.03.01– Биология

Профиль: *Охотоведение*



**очная форма - 4 года, заочная – 5 лет,
на биологии заочной формы обучения нет**

Вступительные испытания

Единый государственный экзамен:

МАТЕМАТИКА/ХИМИЯ

РУССКИЙ ЯЗЫК

БИОЛОГИЯ

Абитуриенты, имеющие документ о среднем профессиональном образовании проходят внутренние вступительные испытания ВУЗа.



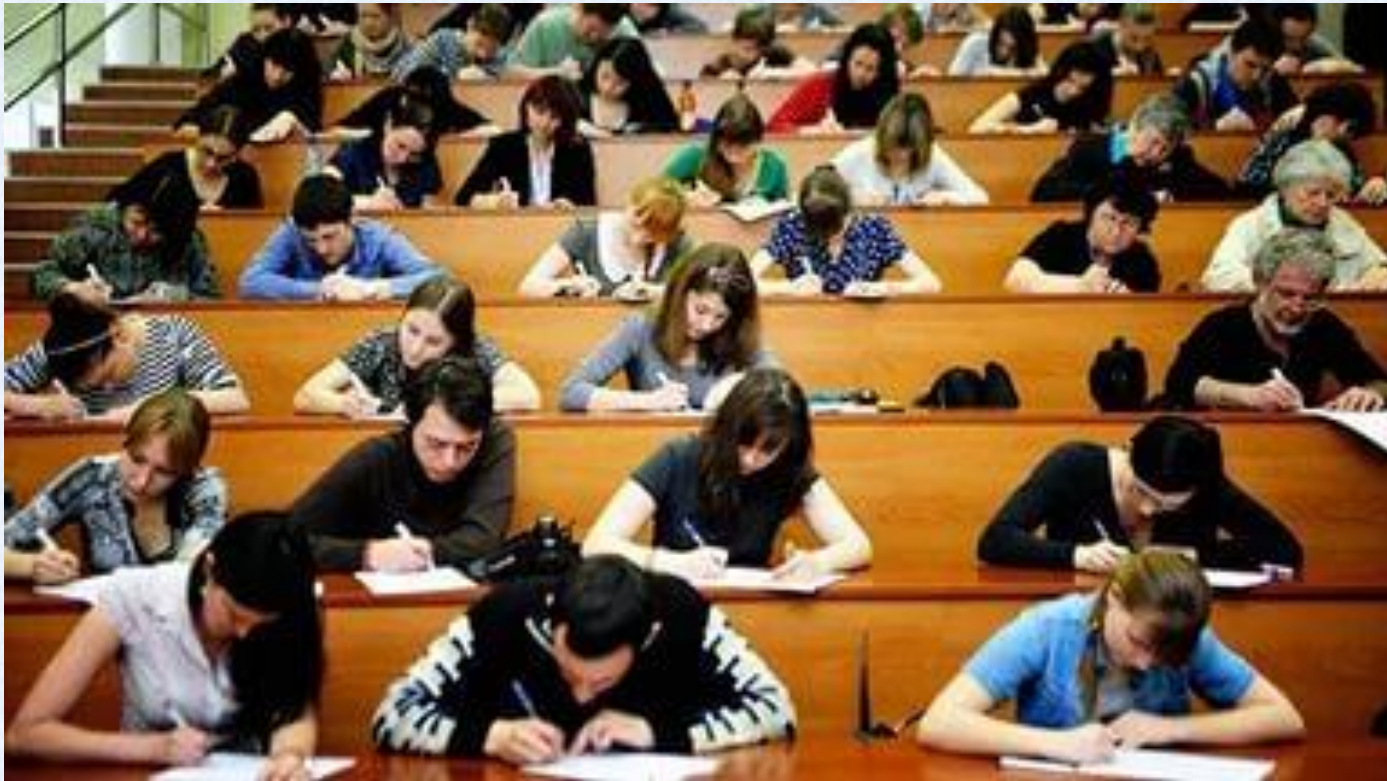
ПЕРЕЧЕНЬ ДОКУМЕНТОВ ДЛЯ ПОСТУПЛЕНИЯ



- **Заявление на имя ректора Красноярского ГАУ;**
- ▶ **Документ удостоверяющий личность (паспорт)**
- ▶ **Документ об образовании (аттестат, диплом)**
- ▶ **2 фото 3*4 см (для поступающих по вступительным испытаниям ВУЗа)**
- ▶ **Страховое свидетельство обязательного пенсионного страхования (СНИЛС) (при наличии)**
- ▶ **Прочие документы (результаты индивидуальных достижений, льготы, пр.)**

ОСНОВА ОБУЧЕНИЯ:

- *Бюджетная основа обучения*
- *Бюджетная основа по целевому обучению*
- *Коммерческая основа обучения*



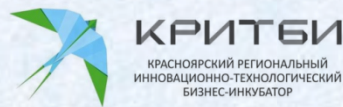
ГДЕ РАБОТАТЬ?

Региональная потребность в специалистах достаточно высока в связи с обновлением кадров на больших пищевых предприятиях и ростом вновь открывающихся малых предприятий.

- **Основные работодатели:** молоко и мясоперерабатывающие предприятия, охотхозяйства, сельскохозяйственные предприятия, управление Россельхознадзора по Красноярскому краю, техникумы, ВУЗы.
- В институте работают **высококвалифицированные преподаватели** – доктора, кандидаты наук.
- **Библиотека** института укомплектована **современной учебной, учебно-методической, нормативной, справочной литературой**.
- Студентам бюджетной формы обучения выплачивается **стипендия, материальная помощь**.
- **Имеется столовая, здравпункт.**
- Иногородним студентам предоставляются **места в общежитии**.



НАУЧНАЯ ДЕЯТЕЛЬНОСТЬ



Красноярский краевой фонд
поддержки научной и научно-технической
деятельности

Студенты института активно привлекаются к научной деятельности, участвуют в конкурсах, грантах, выставках, выступают на студенческих конференциях, фестивалях науки и награждаются премиями и стипендиями различного уровня: Правительства РФ, Президента РФ, зоолога Крутовской Е.А. и др.



ДОСУГ

В институте проводится ряд спортивных и культурно-массовых мероприятий:

- **«День первокурсника»**
- **«Я - Лидер !»**
- **КВН**
- **Спартакиады**
- **Конкурсы, экскурсии**
- **и многое другое**

Студенты института занимаются в вокальных, танцевальных, театральных, спортивных секциях



ДОБРО ПОЖАЛОВАТЬ В ИНСТИТУТ ПРИКЛАДНОЙ БИОТЕХНОЛОГИИ И ВЕТЕРИНАРНОЙ МЕДИЦИНЫ!



**Контактная информация:
660130, г. Красноярск,
ул. Елены Стасовой, 44А,
тел.: (391) 247-49-98,
e-mail: zoofak@kgau.ru**

