



**Анализ мониторинга  
удовлетворенности  
обучающихся по УГС 40.00.00**

**Директор Юридического института  
Е.А. Ерахтина**

**Красноярск 2022г.**

# Нормативное и методическое регулирование

С 06 октября по 14 ноября 2022г.

Анонимность опроса

Требуется: не менее 60 %  
обучающихся

Оценочная шкала результатов анкетирования

Степень удовлетворенности	Процентный интервал удовлетворенности
Неудовлетворенность	До 50%
Частичная неудовлетворенность	От 50% до 65%
Частичная удовлетворенность	От 65% до 80%
Полная удовлетворенность	От 80% до 100%

Приложение к приказу ректора  
ФГБОУ ВО Красноярский ГАУ  
от 09.10.2022 г. № 0-944

ИНСТРУКЦИЯ

по организации и проведению анкетирования удовлетворенности обучающихся и научно-педагогических работников (педагогических работников) в ФГБОУ ВО Красноярский ГАУ качеством образовательным процессом и качеством условий осуществления образовательного процесса Университета.

1. Анкетирование (педагогических работников) должно проводиться в соответствии с условиями осуществления образовательного процесса.

2. Анкетирование (педагогических работников) проводится на официальном сайте СИСТЕМА ОЦЕНКИ КАЧЕСТВА ОБРАЗОВАНИЯ (Система оценки качества высшего образования) для мониторинга качества образовательного процесса преподавателей, научной деятельности и качества образования.

3. Обеспечить доступность анкеты для обучающихся и научно-педагогических работников (педагогических работников) по установленному для анкетирования номеру контактных телефонов.

4. Обеспечить обучение. Такая же процедура проводится по каждому факультету и институту.

5. Перед началом анкетирования должны быть проинформированы преподаватели и научные сотрудники. Инструкция к анкете приведена в приложении.

Для ответа на анкету необходимо выбрать один из предложенных вариантов ответа. Вам нужно выбрать один из предложенных вариантов ответа. Обратитесь к инструкции к анкете.

6. После окончания анкетирования необходимо сдать анкету в канцелярию ректора.

МИНИСТЕРСТВО СЕЛЬСКОГО ХОЗЯЙСТВА РОССИЙСКОЙ ФЕДЕРАЦИИ  
Департамент научно-технологической политики и образования  
Федеральное государственное бюджетное образовательное учреждение высшего образования  
«КРАСНОЯРСКИЙ ГОСУДАРСТВЕННЫЙ АГРАРНЫЙ УНИВЕРСИТЕТ»

ПРИКАЗ  
№ 0-944  
г. Красноярск

О проведении мониторинга удовлетворенности обучающихся и научно-педагогических работников

В целях проведения мониторинга удовлетворенности обучающихся и научно-педагогических работников (педагогических работников) качеством образовательного процесса и качеством условий осуществления образовательного процесса Университета

ПРИКАЗЫВАЮ:

1. Директорам и уполномоченным по качеству в своих институтах с 06 октября по 14 ноября 2022 года провести анкетирование обучающихся и научно-педагогических работников (педагогических работников) в электронной форме. Обеспечить участие в анкетировании не менее 60 % обучающихся и научно-педагогических работников (педагогических работников) института (центра).

2. Центру менеджмента качества и мониторинга:  
– разместить электронную форму опроса на сайте ФГБОУ ВО Красноярский ГАУ до 06 октября 2022 года;  
– провести анализ результатов анкетирования обучающихся до 21 ноября 2022 года.

3. Контроль над исполнением приказа возложить на проректора по стратегическому развитию и практико-ориентированному обучению Озерову М.Г.

/ Ректор  
Н.И. Пыжикова

Ист. Амурская П.Е.  
тел. 227-00-84

# Качество образовательного процесса оценивалось по направлениям:

## ДЛЯ ОБУЧАЮЩИХСЯ:



**УДОВЛЕТВОРЕННОСТЬ СТРУКТУРОЙ ПРОФЕССИОНАЛЬНОЙ ОБРАЗОВАТЕЛЬНОЙ ПРОГРАММЫ**



**УДОВЛЕТВОРЕННОСТЬ УЧЕБНО-МЕТОДИЧЕСКИМ ОБЕСПЕЧЕНИЕМ ПРОГРАММЫ**



**УДОВЛЕТВОРЕННОСТЬ УСЛОВИЯМИ РЕАЛИЗАЦИИ ПРОГРАММЫ**



**УДОВЛЕТВОРЕННОСТЬ МАТЕРИАЛЬНО-ТЕХНИЧЕСКИМ ОБЕСПЕЧЕНИЕМ ПРОГРАММЫ**

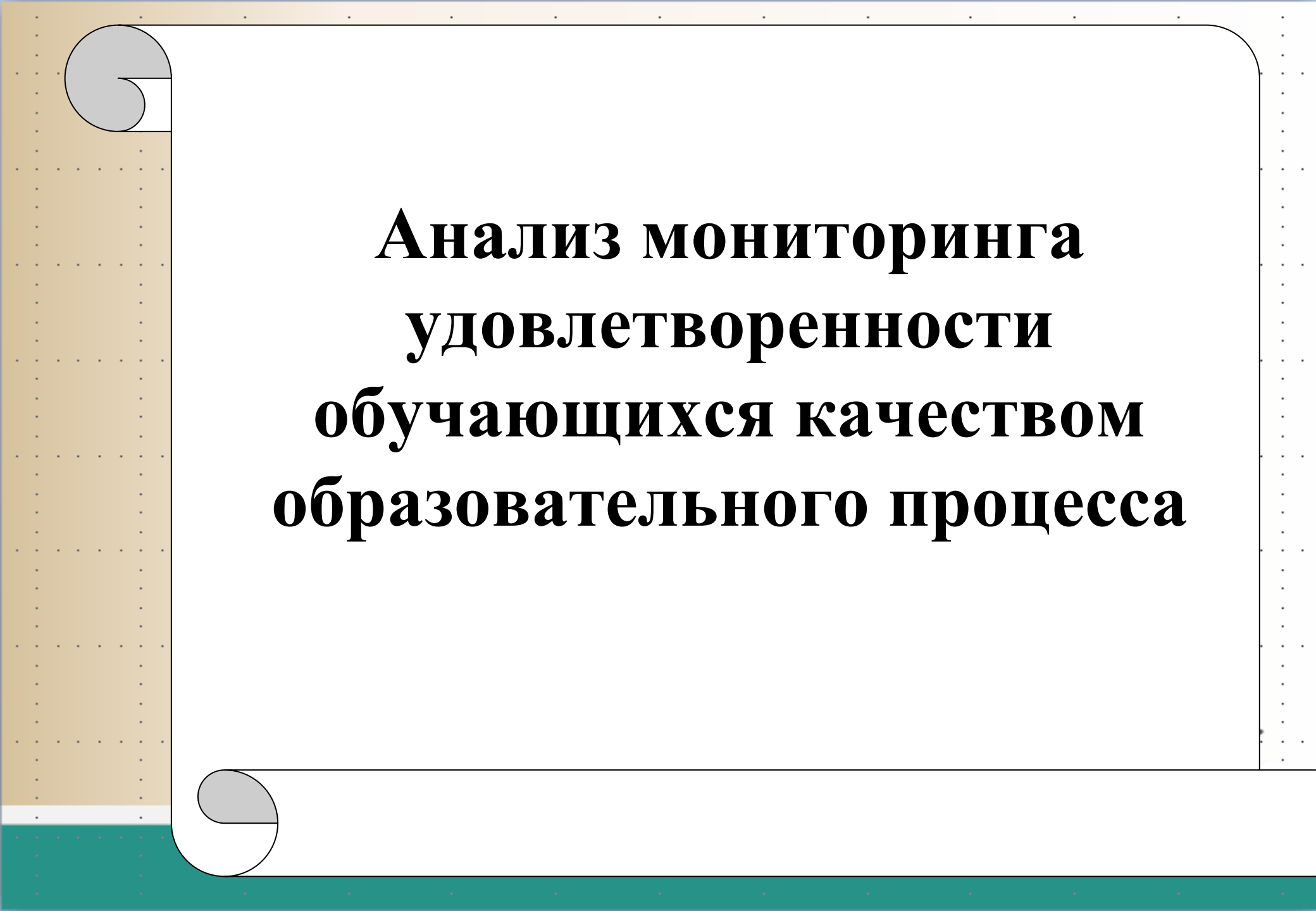


**ОБЩАЯ УДОВЛЕТВОРЕННОСТЬ КАЧЕСТВОМ ПРЕДОСТАВЛЕНИЯ ОБРАЗОВАТЕЛЬНЫХ УСЛУГ ПО ПРОГРАММЕ**



**УДОВЛЕТВОРЕННОСТЬ ИНФОРМАЦИОННЫМ ОБЕСПЕЧЕНИЕМ, ОБРАТНОЙ СВЯЗЬЮ, ДОБРОЖЕЛАТЕЛЬНОСТЬЮ СОТРУДНИКОВ**





**Анализ мониторинга  
удовлетворенности  
обучающихся качеством  
образовательного процесса**

# Количество опрошенных обучающихся

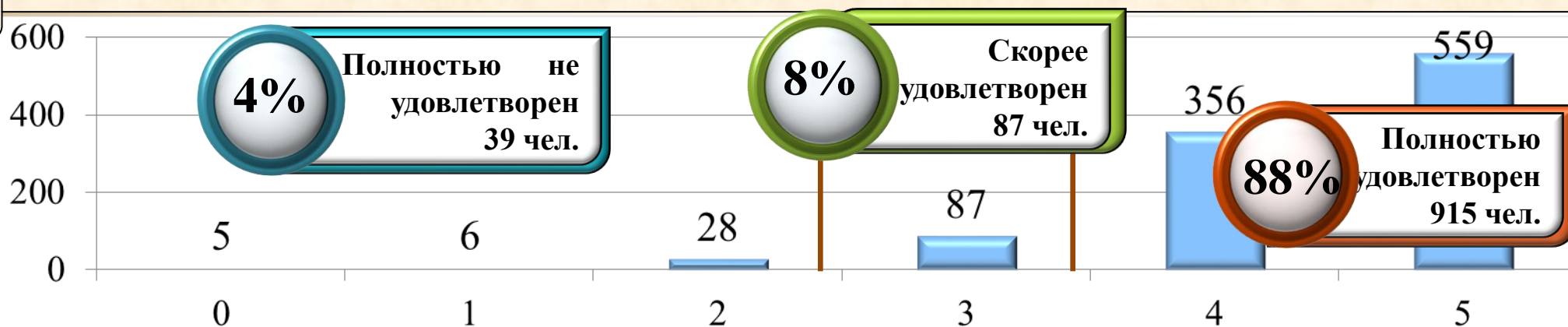
68%

Институт, Центр	Процент участия в опросе, %	Процент участия от контингента института, %
ИАЭТ	8,7	<b>60,5</b>
ИШБиВМ	13,6	<b>46,6</b>
ИЭиУ АПК	12,6	<b>37,4</b>
ИИСиЭ	17,7	<b>63</b>
ИПП	8,5	<b>63,3</b>
ИЗКиП	6,5	<b>26,2</b>
ЮИ	25,9	<b>66,8</b>
ЦПССЗ	6,5	<b>67,5</b>

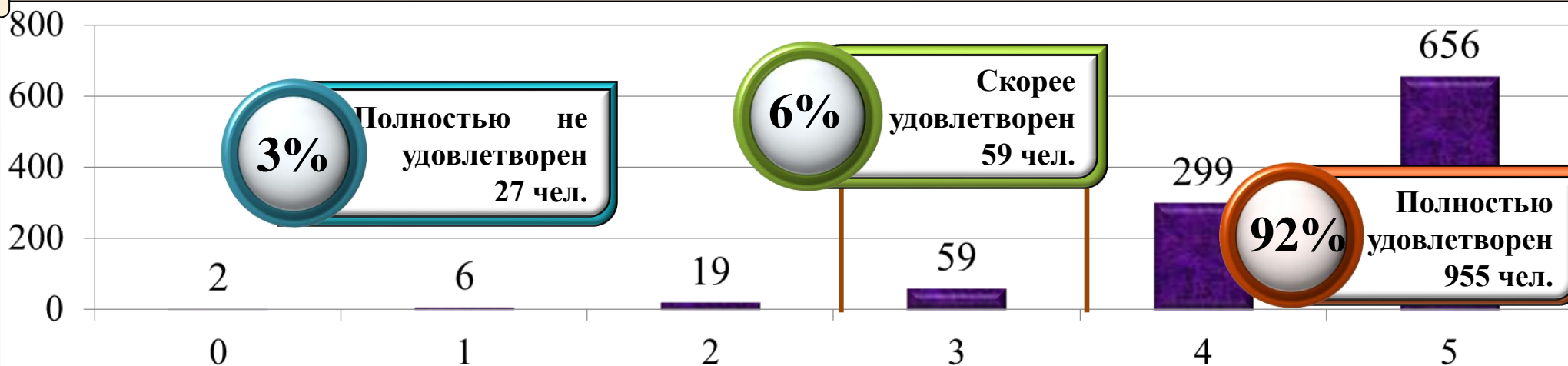


# 1. Оценка удовлетворенности структурой профессиональной образовательной программы

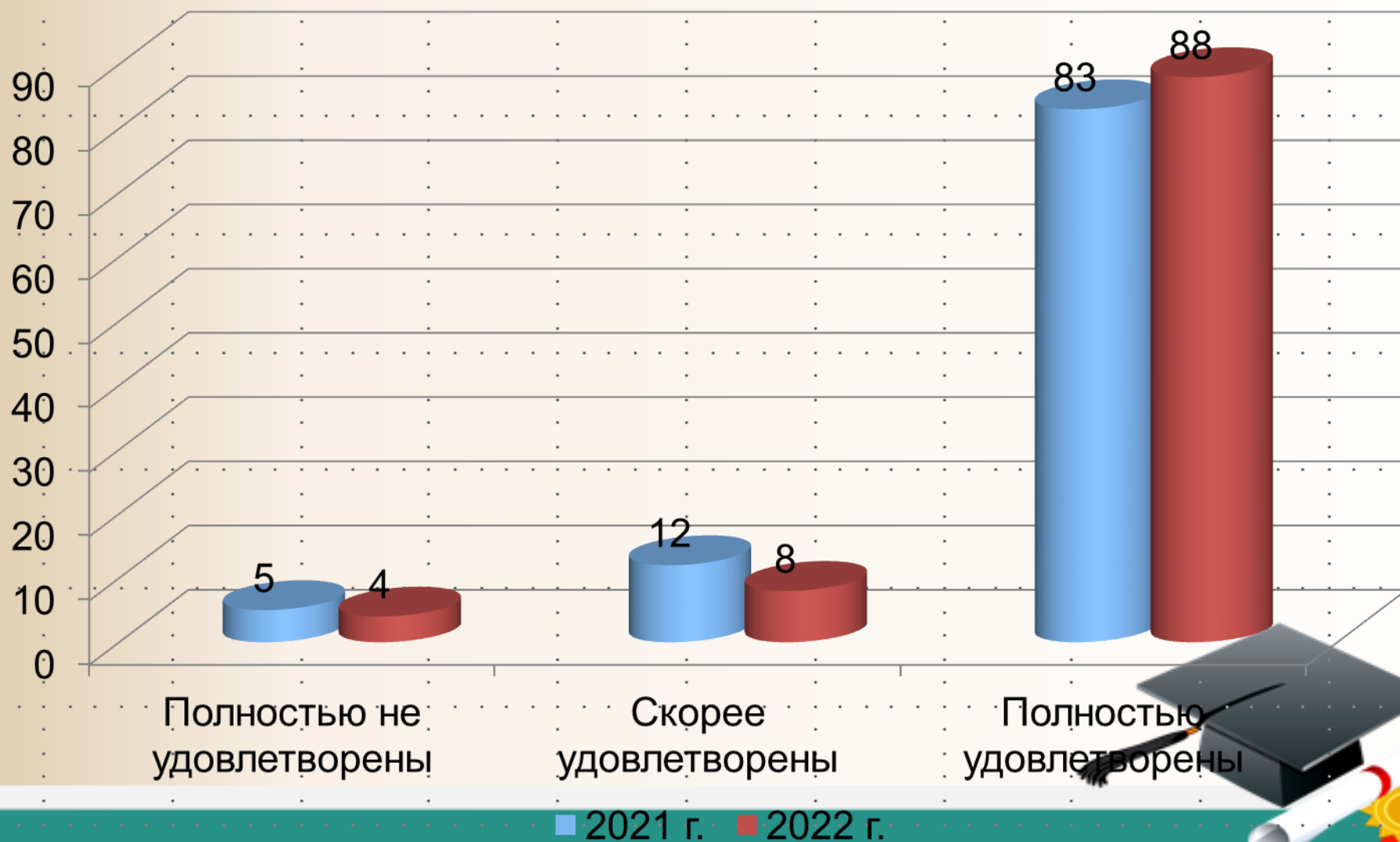
1.1. Соответствует ли структура программы Вашим ожиданиям? (присутствуют все дисциплины, изучение которых, по Вашему мнению, необходимо для ведения будущей профессиональной деятельности; нет дублирования дисциплин; нет нарушения логики преподавания дисциплин и т.п.)



1.2. Удовлетворяет ли Вашим потребностям выделяемый объем времени, отведенный на практические занятия?

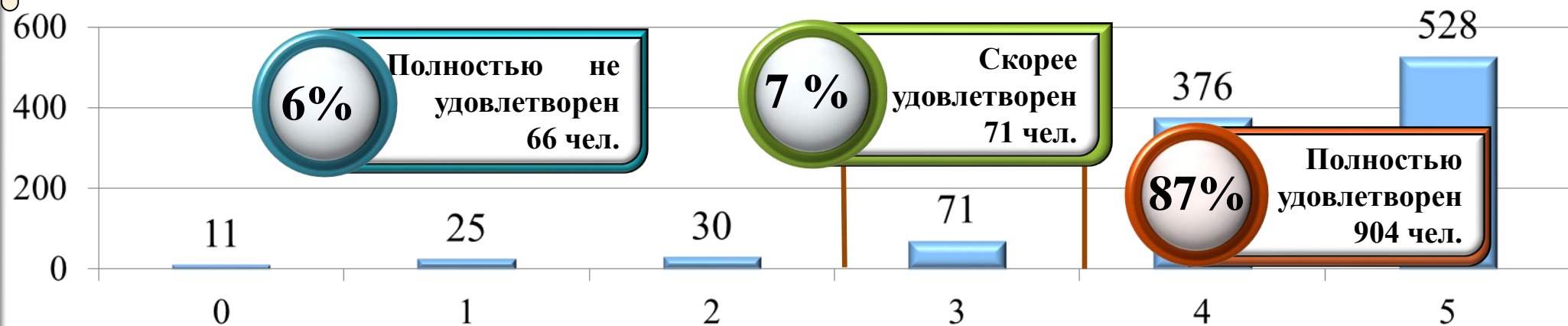


# Динамика удовлетворенности структурой профессиональной образовательной программы, %

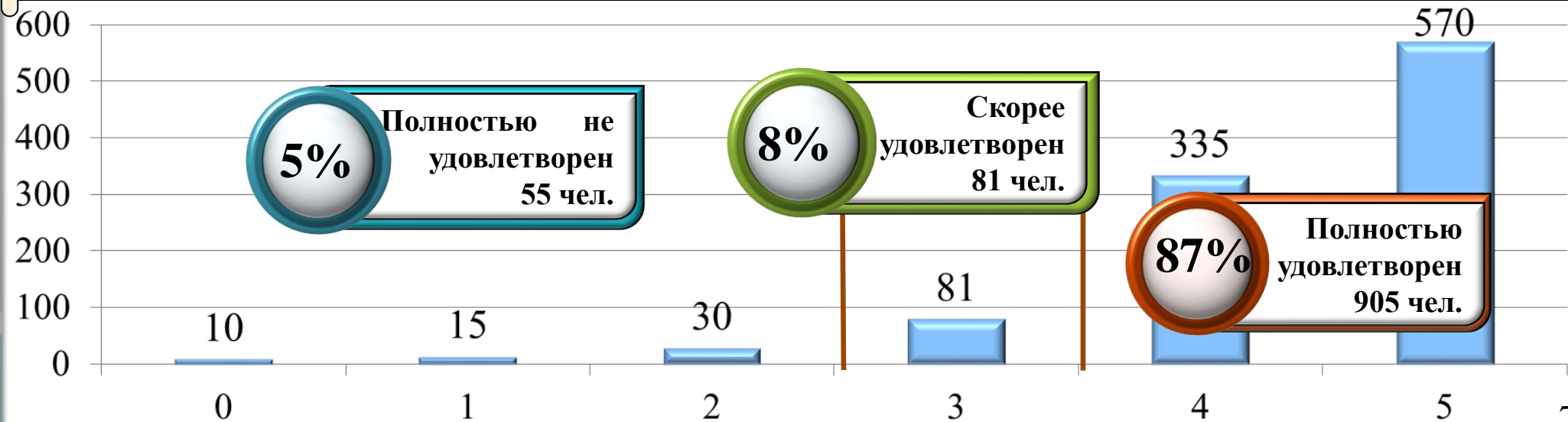


## 2. Удовлетворенность учебно-методическим обеспечением программы

2.1. Насколько учебный процесс обеспечен учебниками, учебными и методическими пособиями, научной литературой и т.д. в электронной форме?

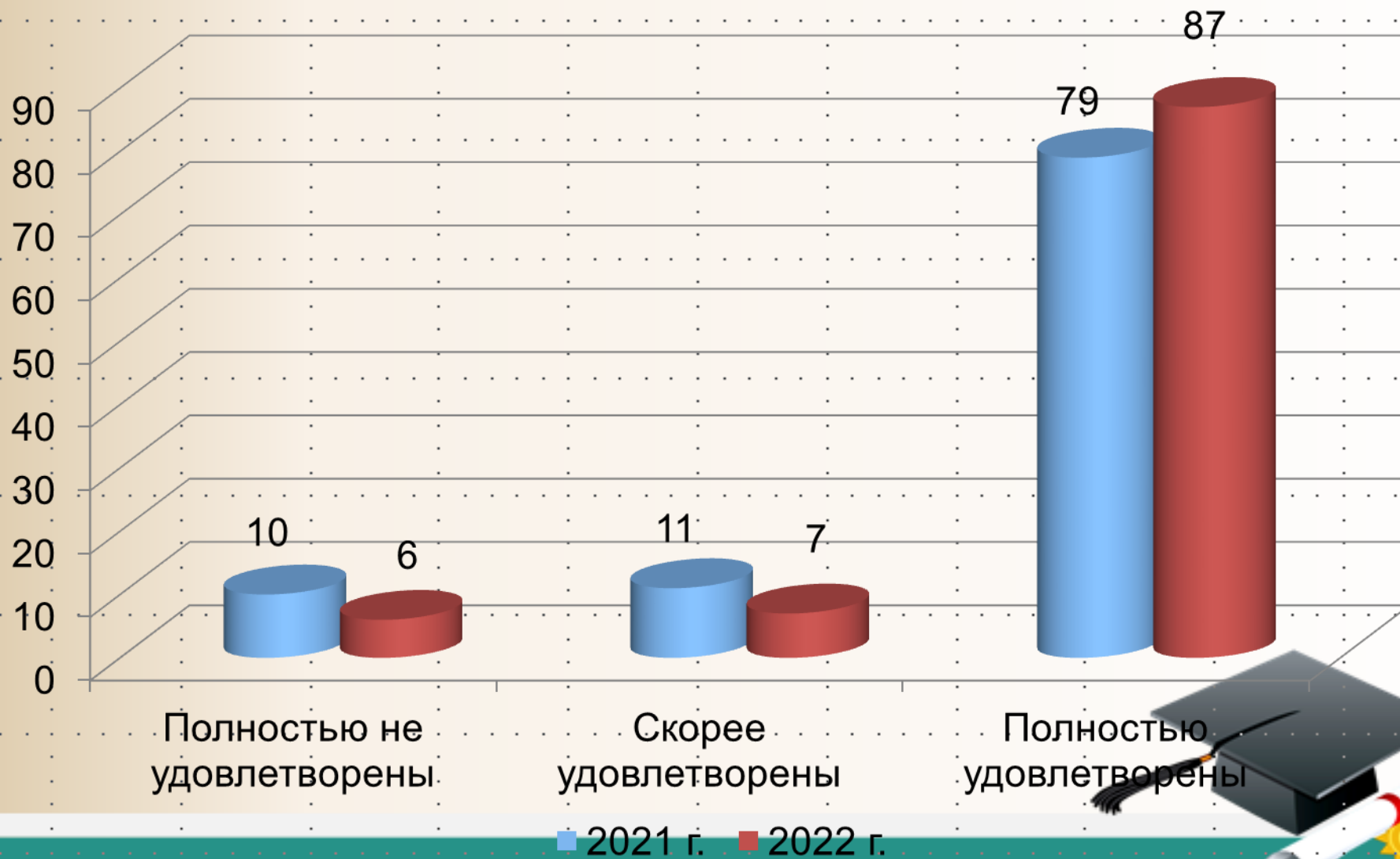


2.2. Каково качество сопровождения самостоятельной работы обучающихся, наличие методических материалов и рекомендаций?



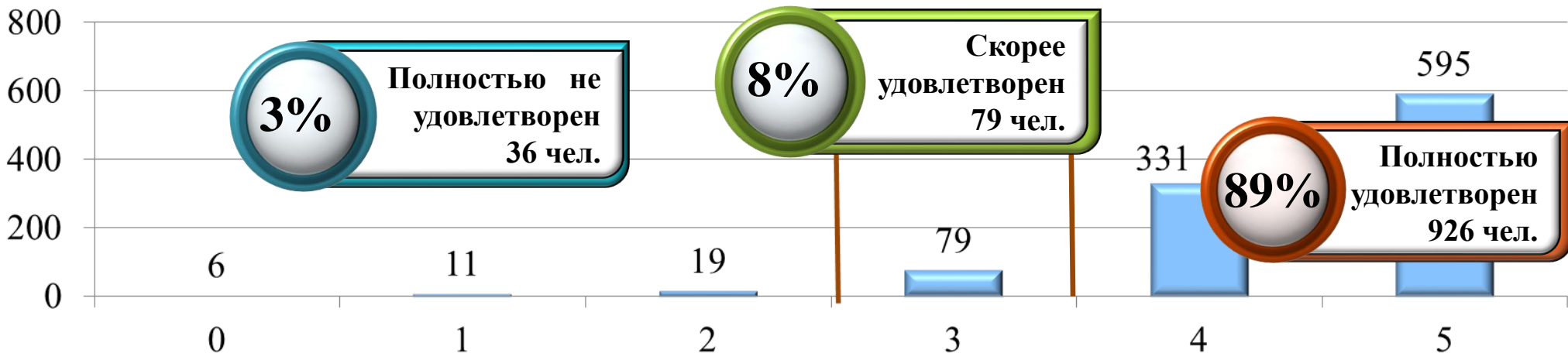


# Динамика удовлетворенности учебно-методическим обеспечением программы, %



### 3. Удовлетворенность условиями реализации программы

3.1. Оцените, пожалуйста, качество подключения к Электронно-библиотечной системе из любой точки, где есть сеть Интернет как внутри Университета, так и вне его.

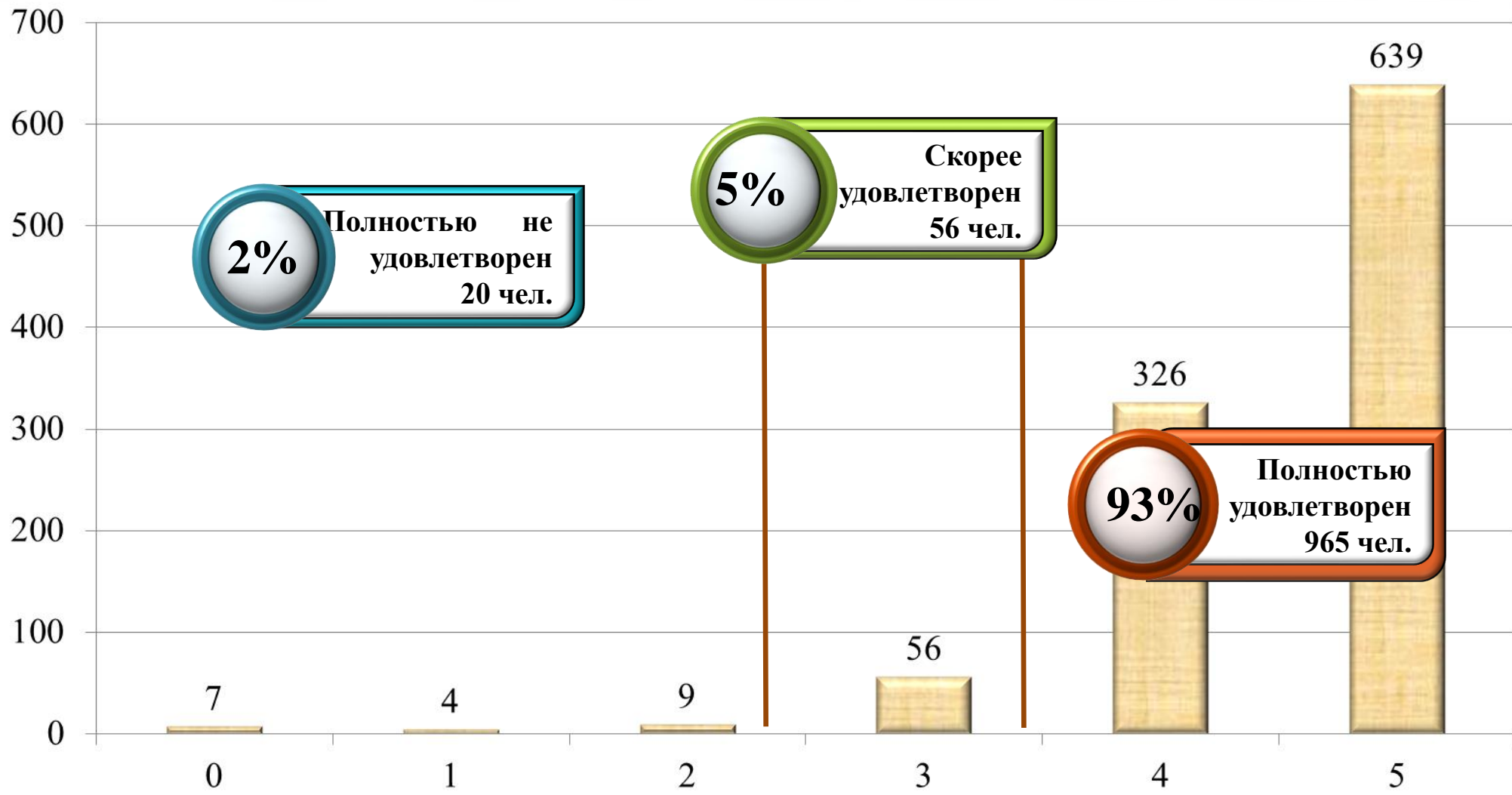


3.2. Какова Ваша удовлетворенность организацией и проведением учебных и производственных практик?

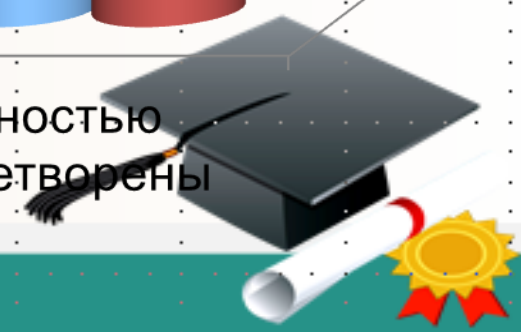
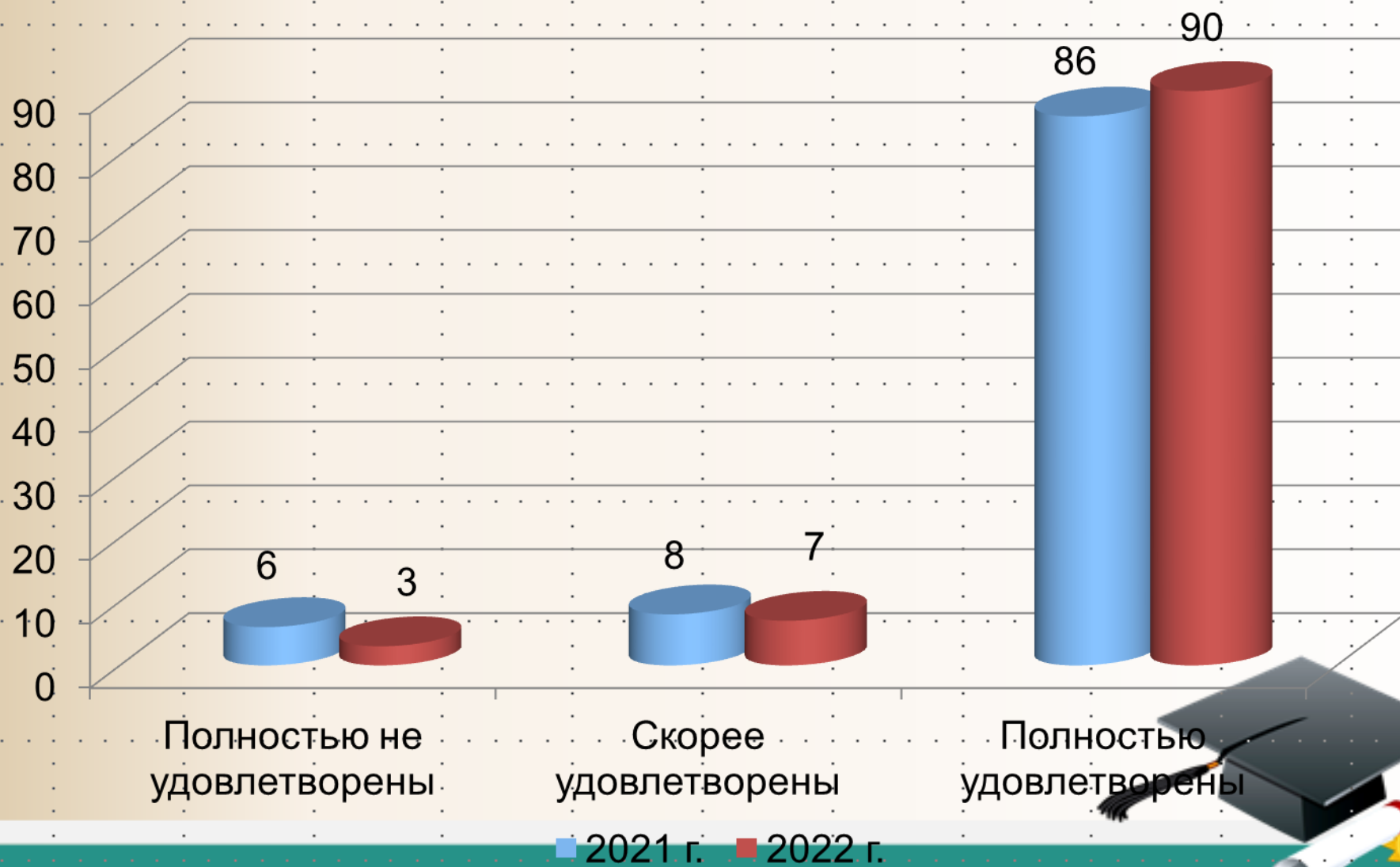


### 3. Удовлетворенность условиями реализации программы

3.3. Оцените организацию научно-исследовательской деятельности обучающихся (возможность участия в конференциях, семинарах, т.п.)

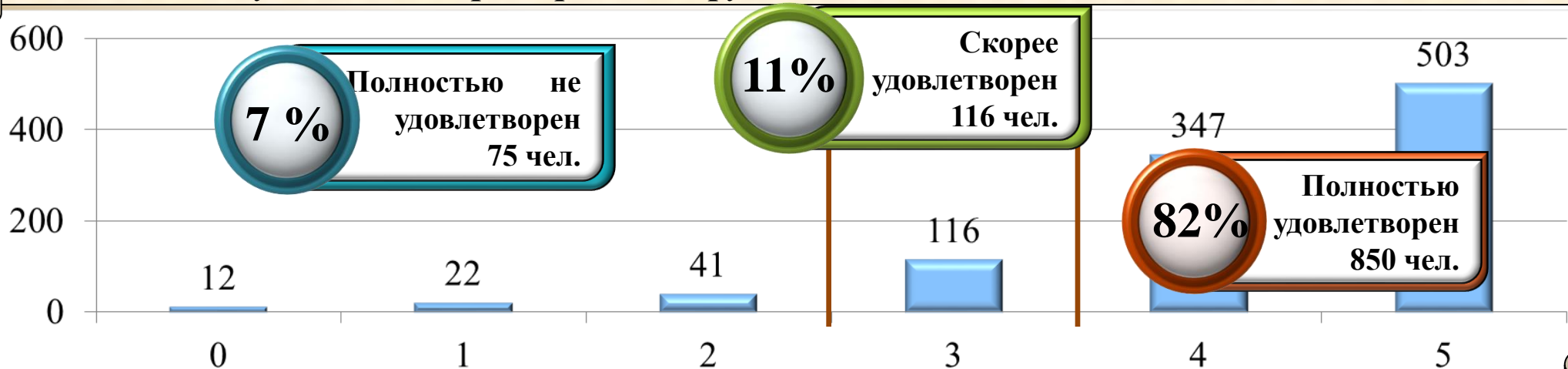


# Динамика удовлетворенности условиями реализации программы, %

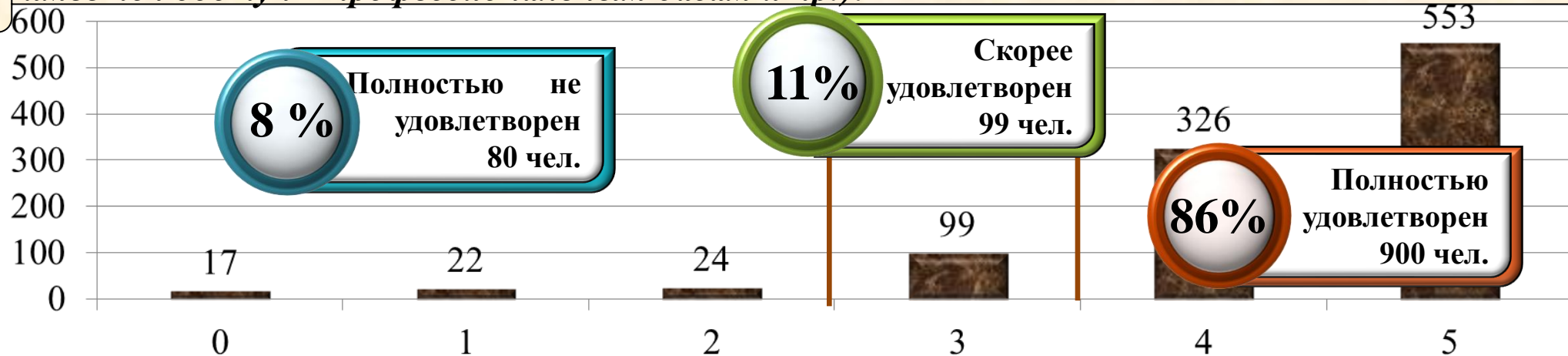


## 4. Удовлетворенность материально-техническим обеспечением программы

4.1. Удовлетворяет ли Вас качество аудиторий, помещений кафедр, фондов читального зала и библиотеки, учебных лаборатории и оборудования?

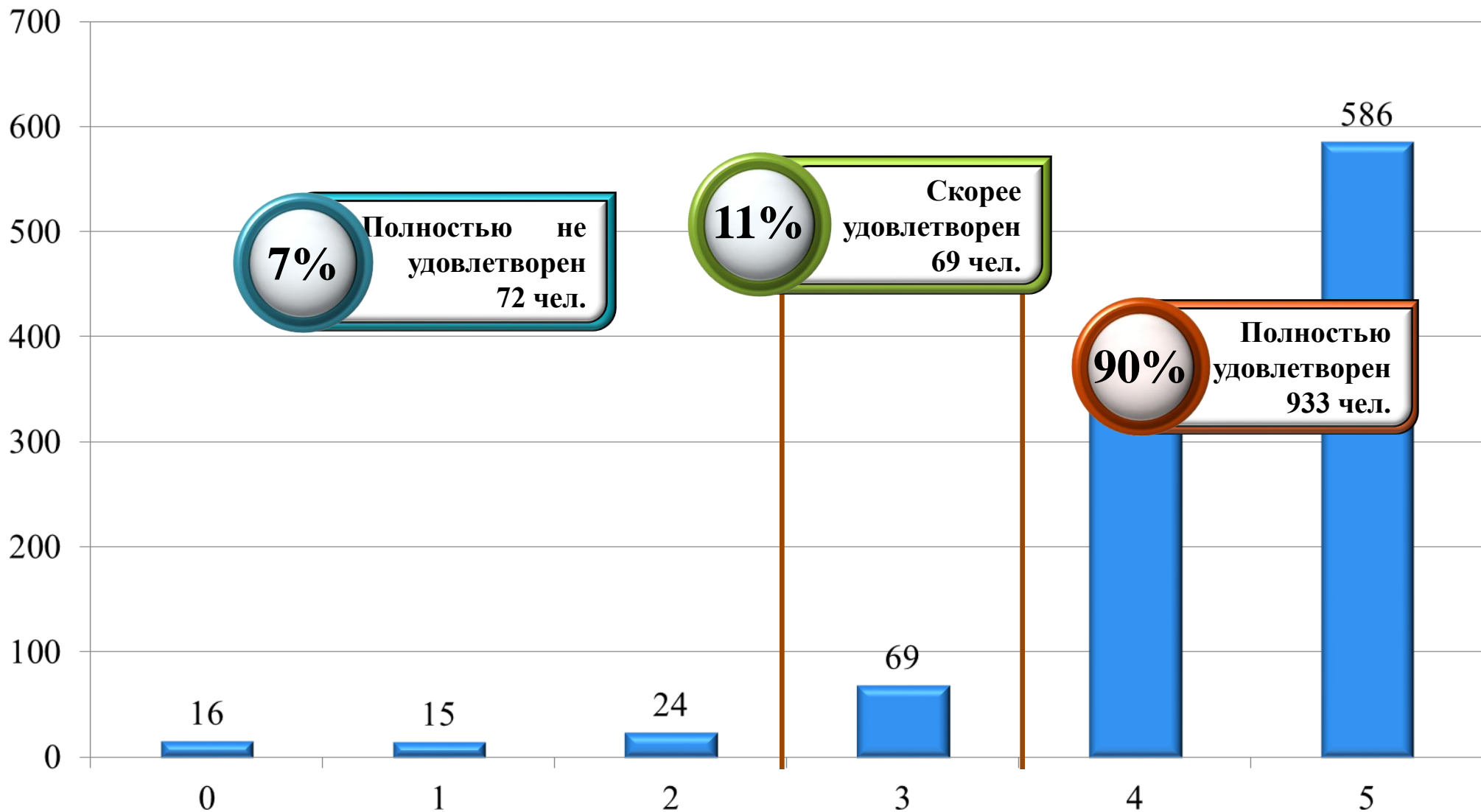


4.2. Насколько удовлетворяют Вашим потребностям помещения для самостоятельной работы (Вы имеете свободный доступ в эти помещения, они оснащены компьютерной техникой с выходом в сеть «Интернет», подключены к Электронно-библиотечной системе, имеется доступ к профессиональным базам и пр.)?

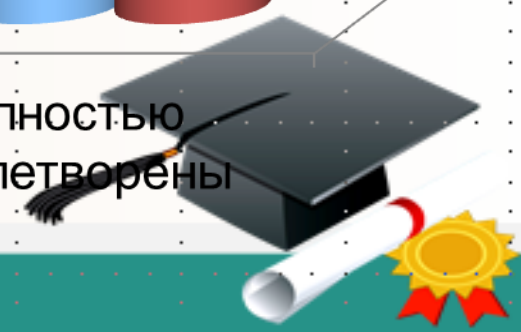


## 4. Удовлетворенность материально-техническим обеспечением программы

4.3. Удовлетворяет ли Вашим потребностям лабораторное оборудование, необходимое для реализации программы?

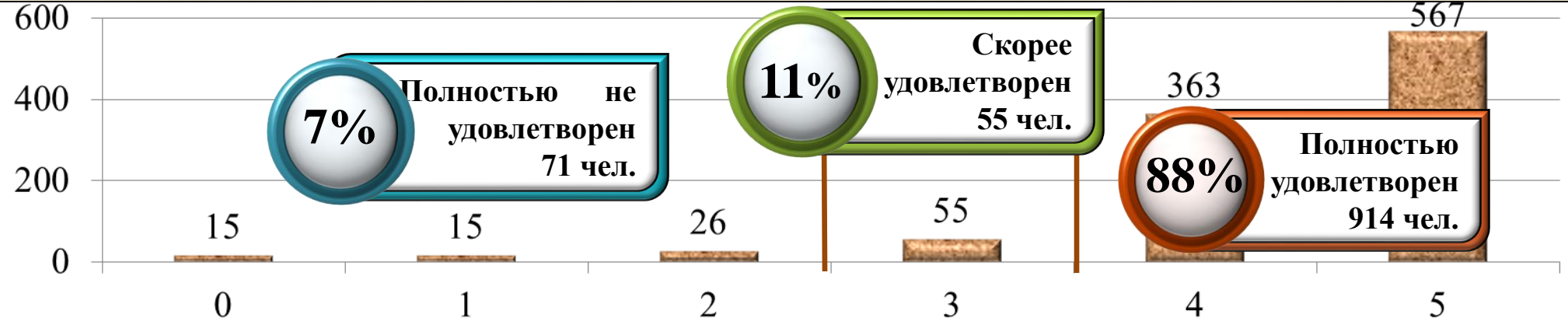


# Динамика удовлетворенности материально-техническим обеспечением программы, %

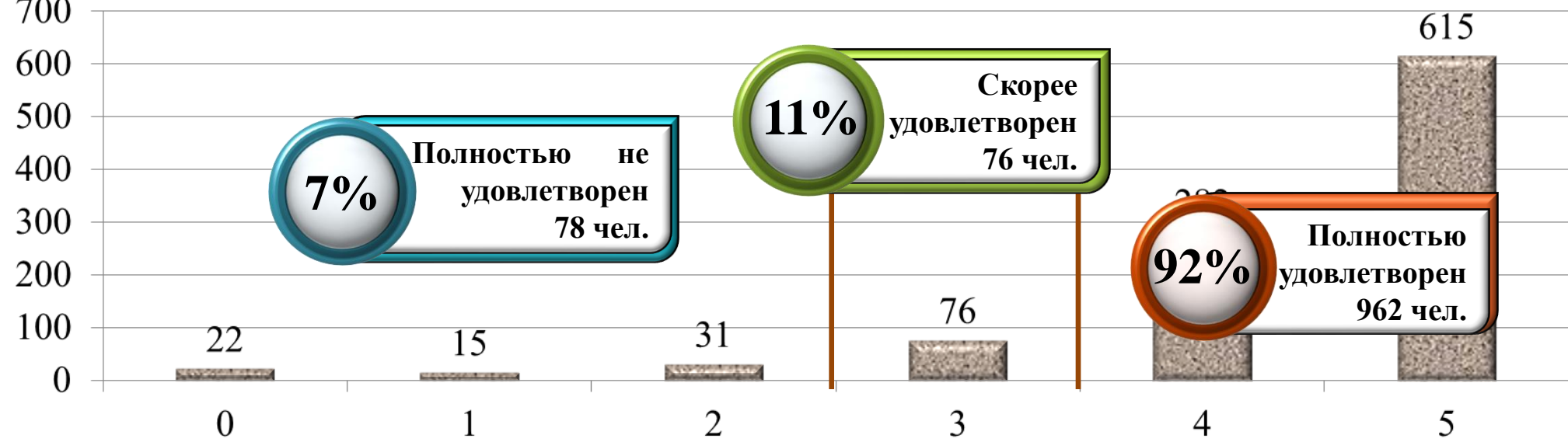


# 5. Общая удовлетворенность качеством предоставления образовательных услуг по программе

5.1. Предоставляется ли Вам возможность оценивания содержания, организации и качества учебного процесса в целом, а также работы отдельных преподавателей?



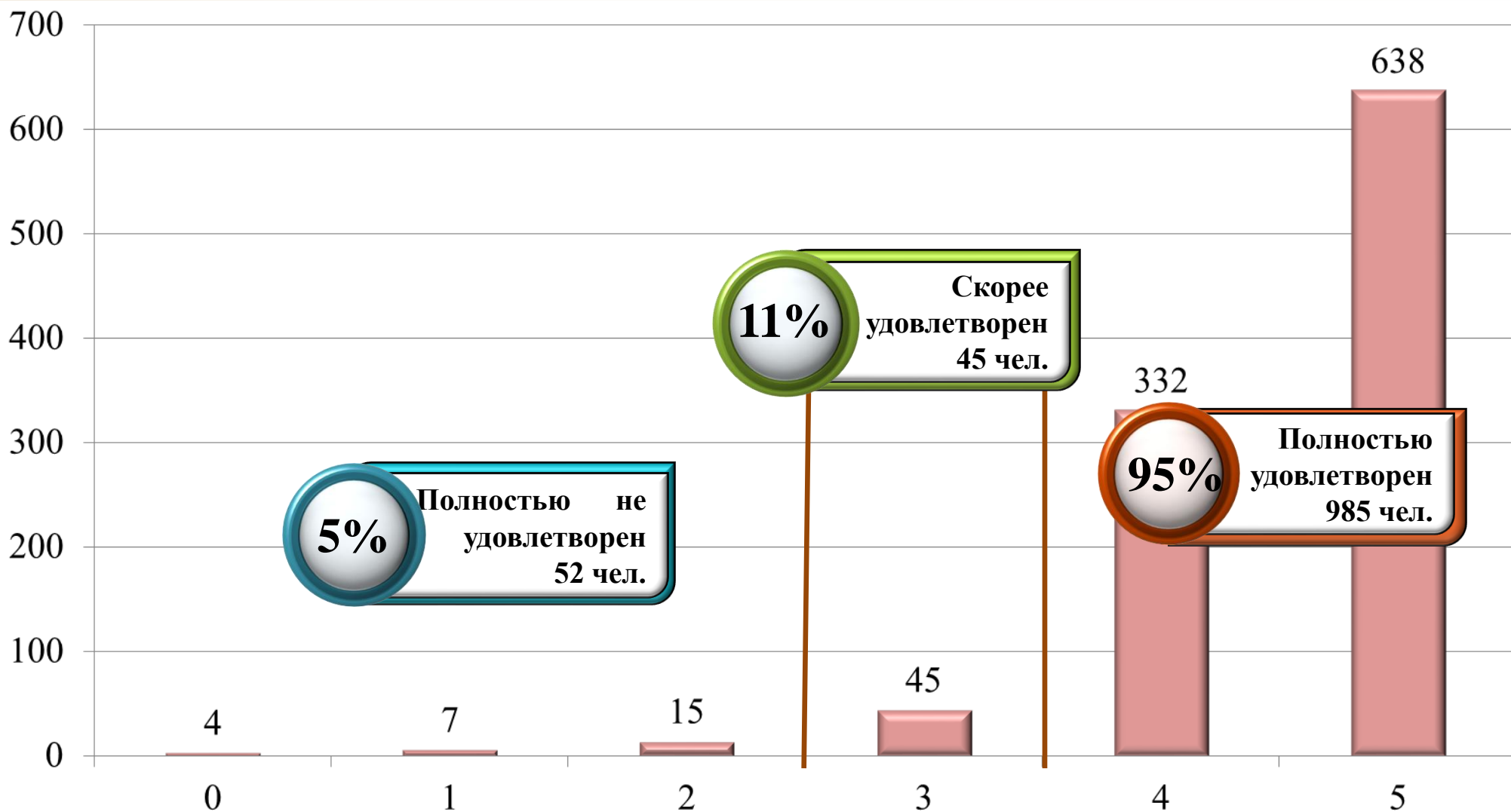
5.2. Оцените возможность творческого самовыражения/развития (спортивных, культурных и др. секций).





## 5. Общая удовлетворенность качеством предоставления образовательных услуг по программе

5.3. *Насколько Вы удовлетворены тем, что обучаетесь в данной образовательной организации и на данном направлении подготовки (специальности)?*

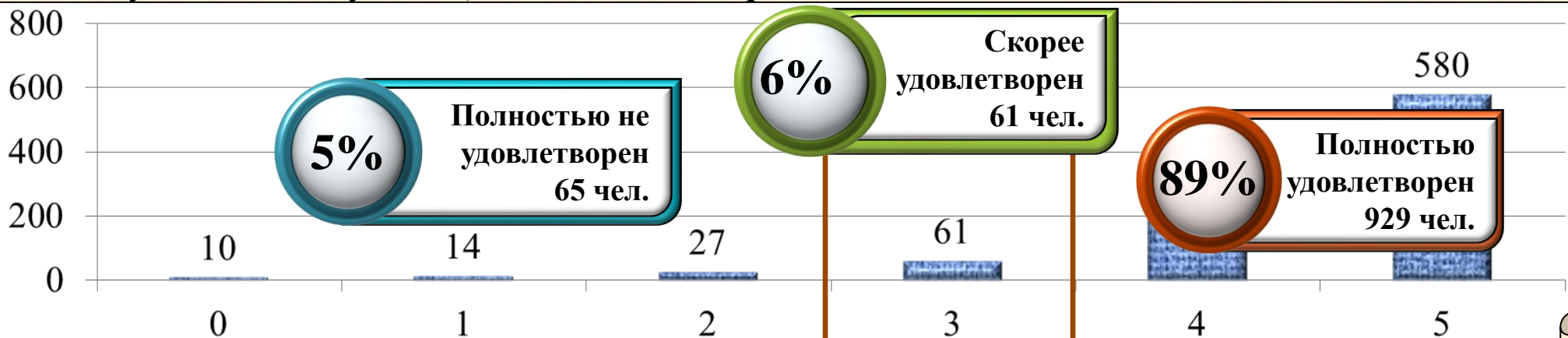


# Динамика удовлетворенности качеством предоставления образовательных услуг по программе, %

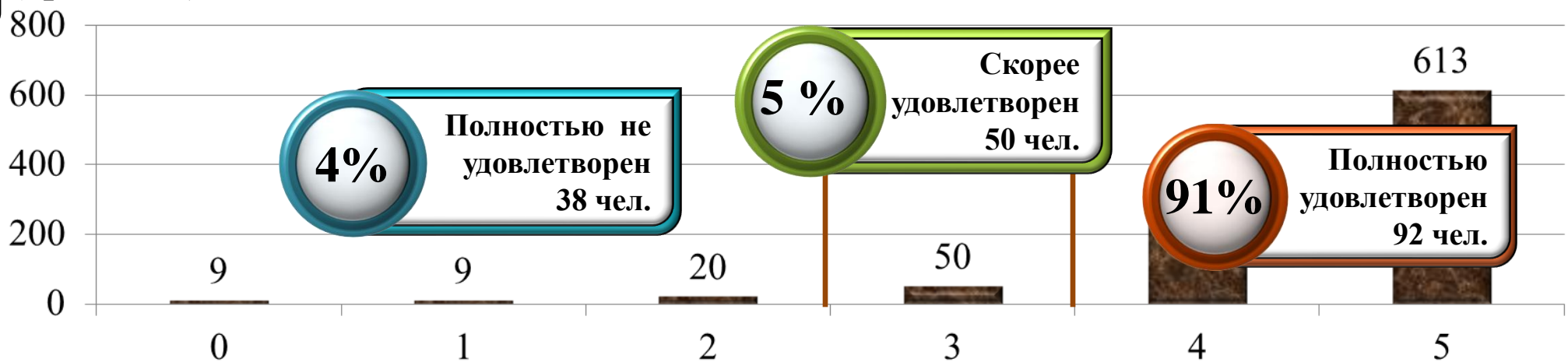


## 6. Удовлетворенность информационным обеспечением, обратной связью, доброжелательностью сотрудников.

6.1. *Насколько Вы удовлетворены организацией проведения преподавателями индивидуальных консультаций в ходе семестра?*

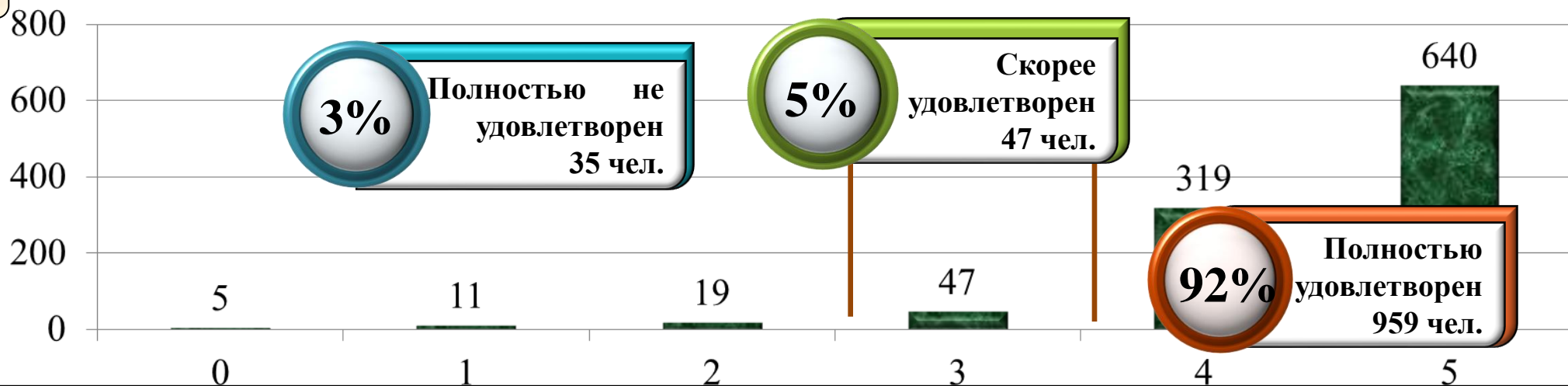


6.2. *Насколько Вы удовлетворены информацией размещенной на стендах организации (расписание, банковские реквизиты, учебные планы направления подготовки, графики пересдач, лицензия, свидетельство об аккредитации, рабочие программы дисциплин (практики) и т.д.)*

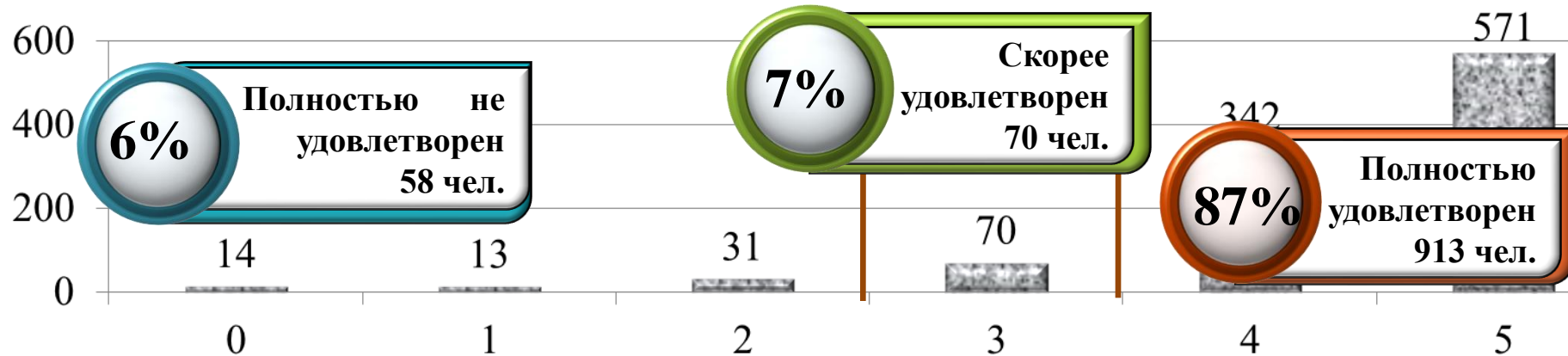


## 6. Удовлетворенность информационным обеспечением, обратной связью, доброжелательностью сотрудников.

6.3. Насколько Вы удовлетворены информацией размещенной на сайте организации (расписание, банковские реквизиты, учебные планы направления подготовки, графики передач, лицензия, свидетельство об аккредитации и т.д.)?

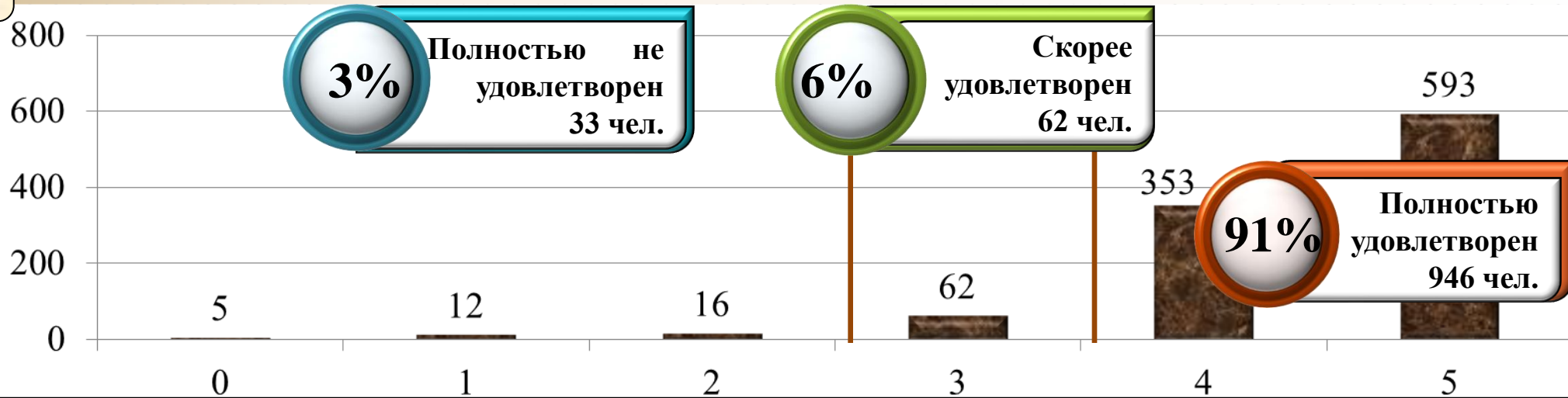


6.4. Оцените оперативность и результативность реагирования на Ваши запросы (на кафедру, в деканат, к руководству вуза)?

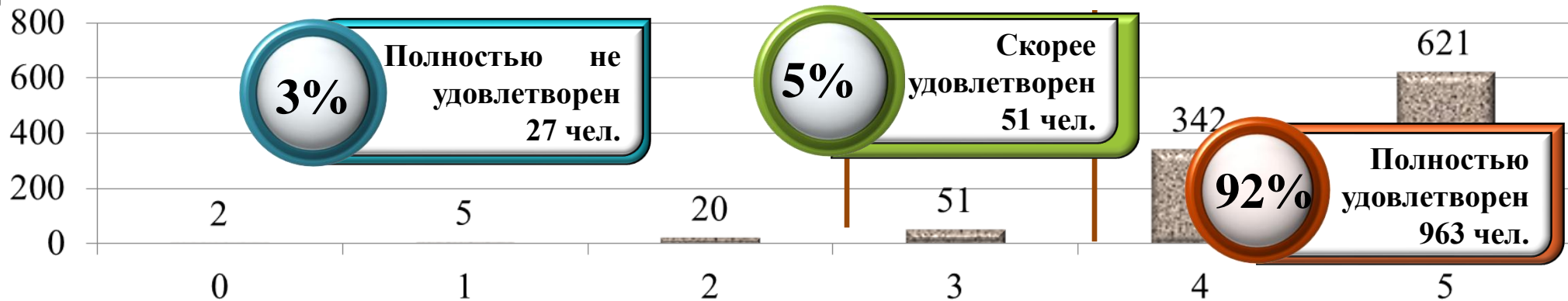


## 6. Удовлетворенность информационным обеспечением, обратной связью, доброжелательностью сотрудников.

6.5. Насколько Вы удовлетворены дистанционными способами взаимодействия с образовательной организацией (телефон, электронная почта, электронный сервис (форма для подачи электронного обращения (жалобы, предложения)), раздел «Часто задаваемые вопросы», анкета для опроса граждан на сайте и прочие)?

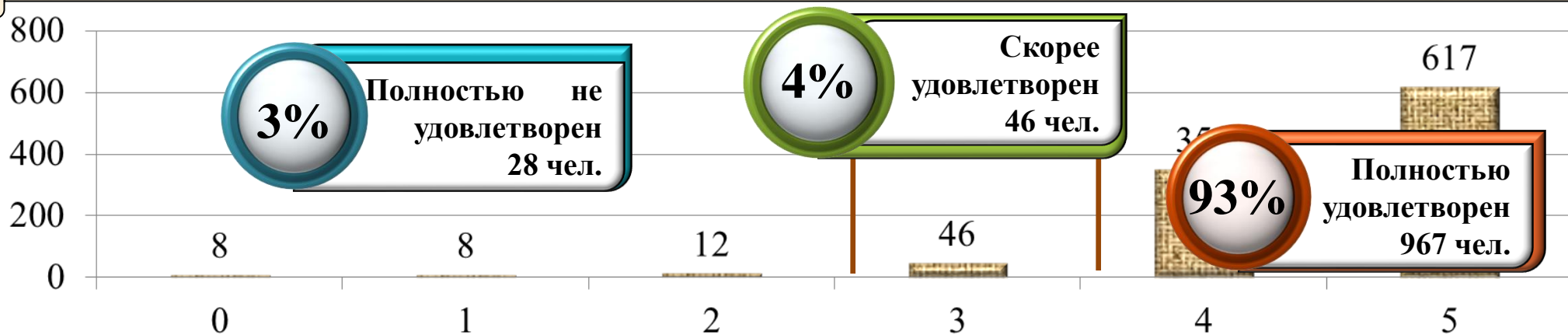


6.6. Удовлетворены ли Вы наличием и понятностью навигации внутри организации?

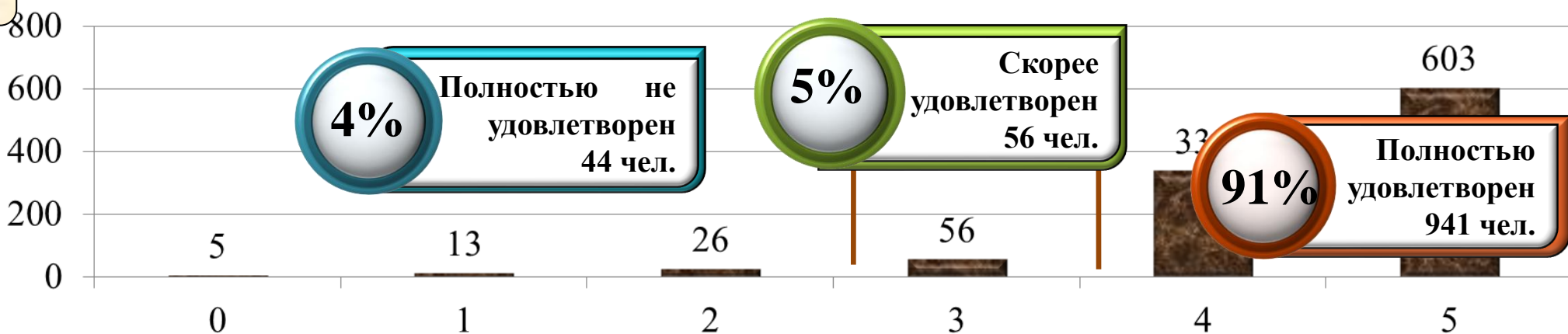


## 6. Удовлетворенность информационным обеспечением, обратной связью, доброжелательностью сотрудников.

6.7. *Насколько Вы удовлетворены содержанием (наполненностью материалами) учебных дисциплин размещенных на платформе Moodle?*



6.8. *Удовлетворены ли Вы доброжелательностью и вежливостью работников образовательной организации, обеспечивающих непосредственное оказание образовательной услуги при обращении в организацию (преподаватели, воспитатели, тренеры, инструкторы)?*



# Динамика удовлетворенности качеством предоставления образовательных услуг по программе, %

