

**Анализ мониторинга удовлетворенности  
научно-педагогических работников  
условиями и организацией образовательного  
процесса в институте  
Землеустройства кадастров и  
природобустройства**

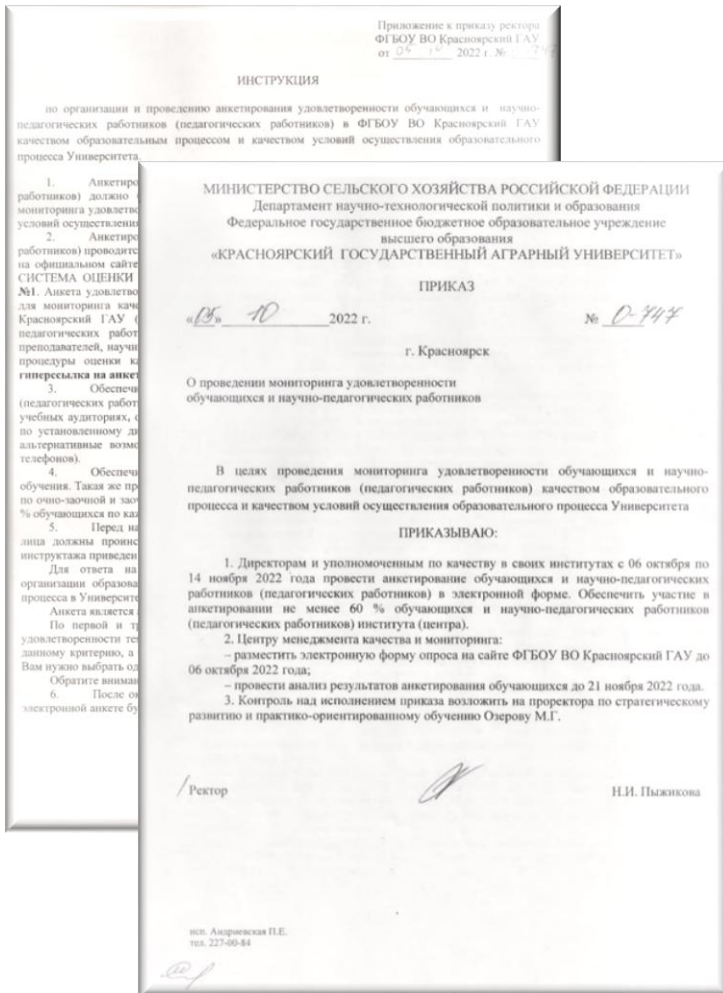
**Уполномоченный по качеству института Миллер Т.Т.**

ФИО

**Красноярск 2022 г.**

**Анализ мониторинга  
удовлетворенности научно-  
педагогических работников  
организацией  
образовательного процесса**

# Нормативное и методическое регулирование



С 06 октября по 14 ноября 2022г.

Анонимность опроса

70 % от НПР

## Оценочная шкала результатов анкетирования

Степень удовлетворенности	Процентный интервал удовлетворенности
Неудовлетворенность	До 50%
Частичная неудовлетворенность	От 50% до 65%
Частичная удовлетворенность	От 65% до 80%
Полная удовлетворенность	От 80% до 100%

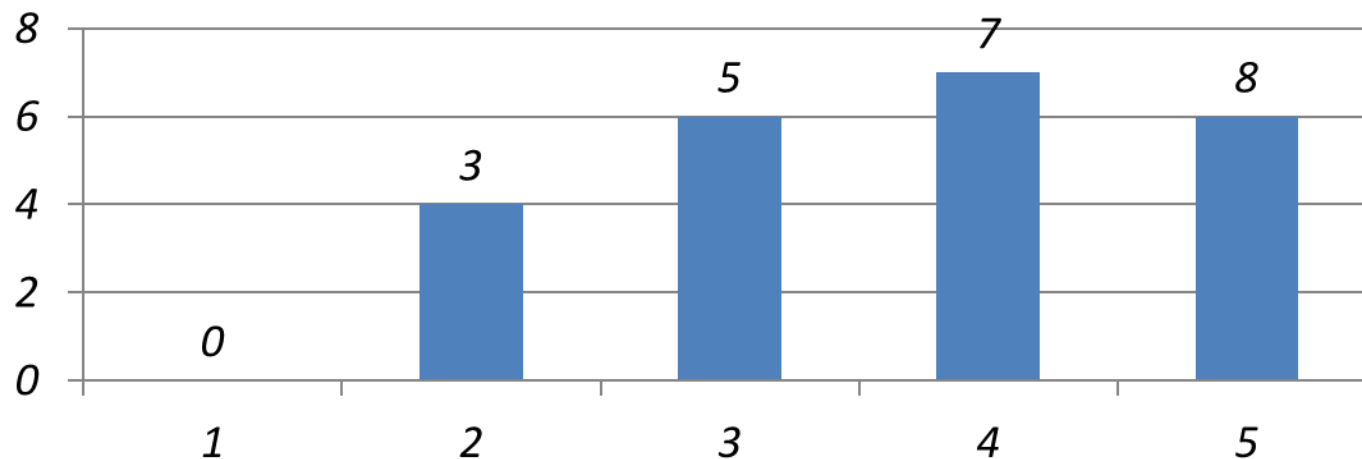
# Качество организации образовательного процесса института землеустройства, кадастров и природобустройства оценивалось по направлениям:

- **УДОВЛЕТВОРЕННОСТЬ УСЛОВИЯМИ РЕАЛИЗАЦИИ ПРОГРАММЫ**
- **УДОВЛЕТВОРЕННОСТЬ МАТЕРИАЛЬНО-ТЕХНИЧЕСКИМ И УЧЕБНО-МЕТОДИЧЕСКИМ ОБЕСПЕЧЕНИЕМ ПРОГРАММЫ**
- **ОБЩАЯ УДОВЛЕТВОРЕННОСТЬ УСЛОВИЯМИ ОРГАНИЗАЦИИ ОБРАЗОВАТЕЛЬНОГО ПРОЦЕССА ПО ПРОГРАММЕ**

**В анкетировании приняли участие 23 научно-педагогических работников  
70 % от общего количества НПР института.**



***1.1. Насколько часто Вы используете современные методики ведения занятий в рамках преподаваемого курса?***

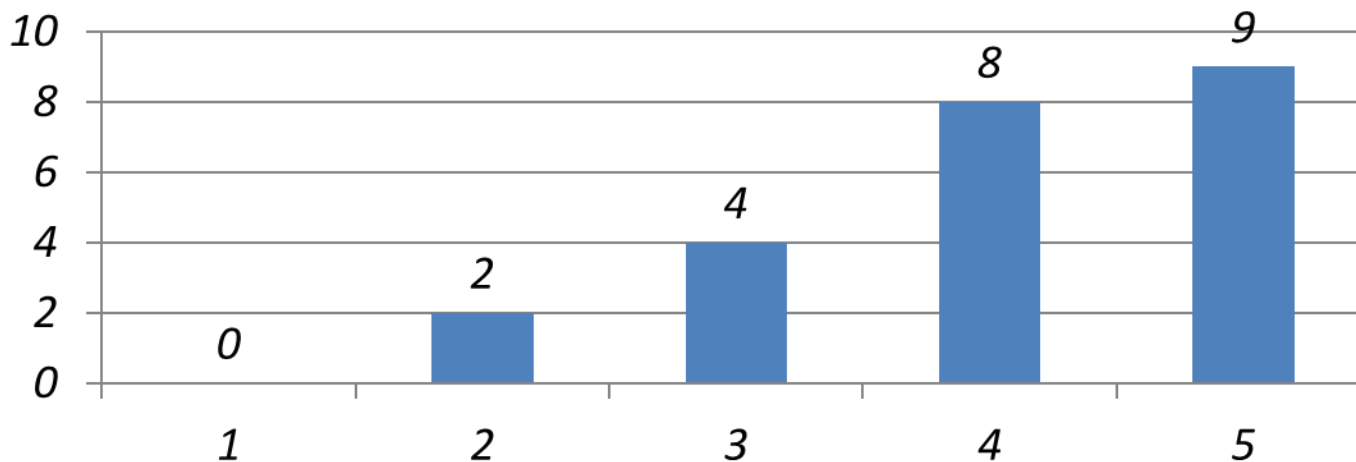


**Полностью не удовлетворен 3 чел. - 13%**

**Скорее удовлетворен 5 чел. - 21 %**

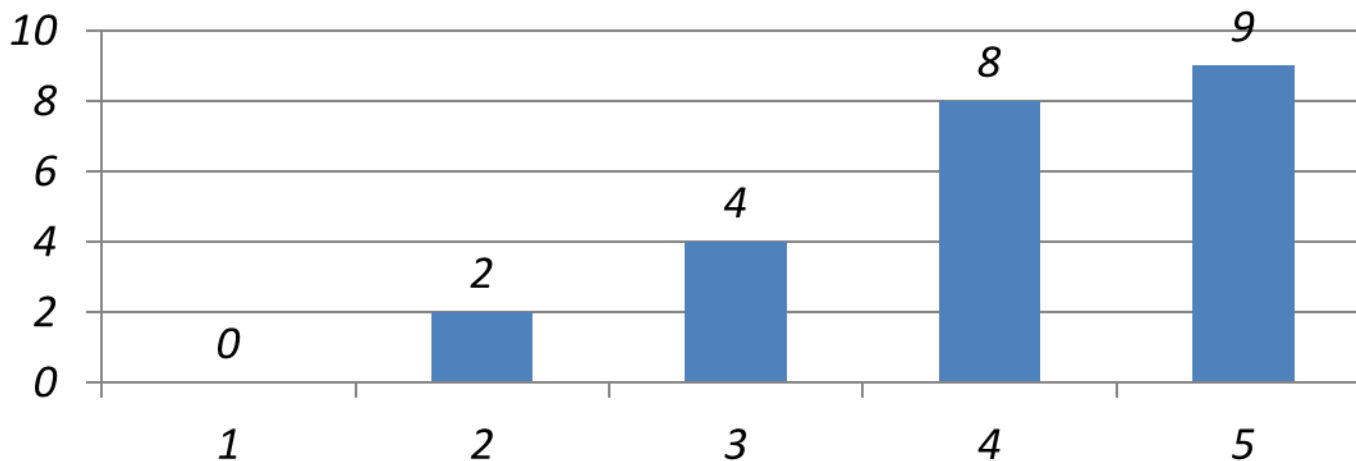
**Полностью удовлетворен 15 чел. – 65%**

*1.2. Удовлетворены ли Вы программным обеспечением на ПК в учебных аудиториях образовательной организации необходимым для проведения практических занятий по учебной дисциплине?*



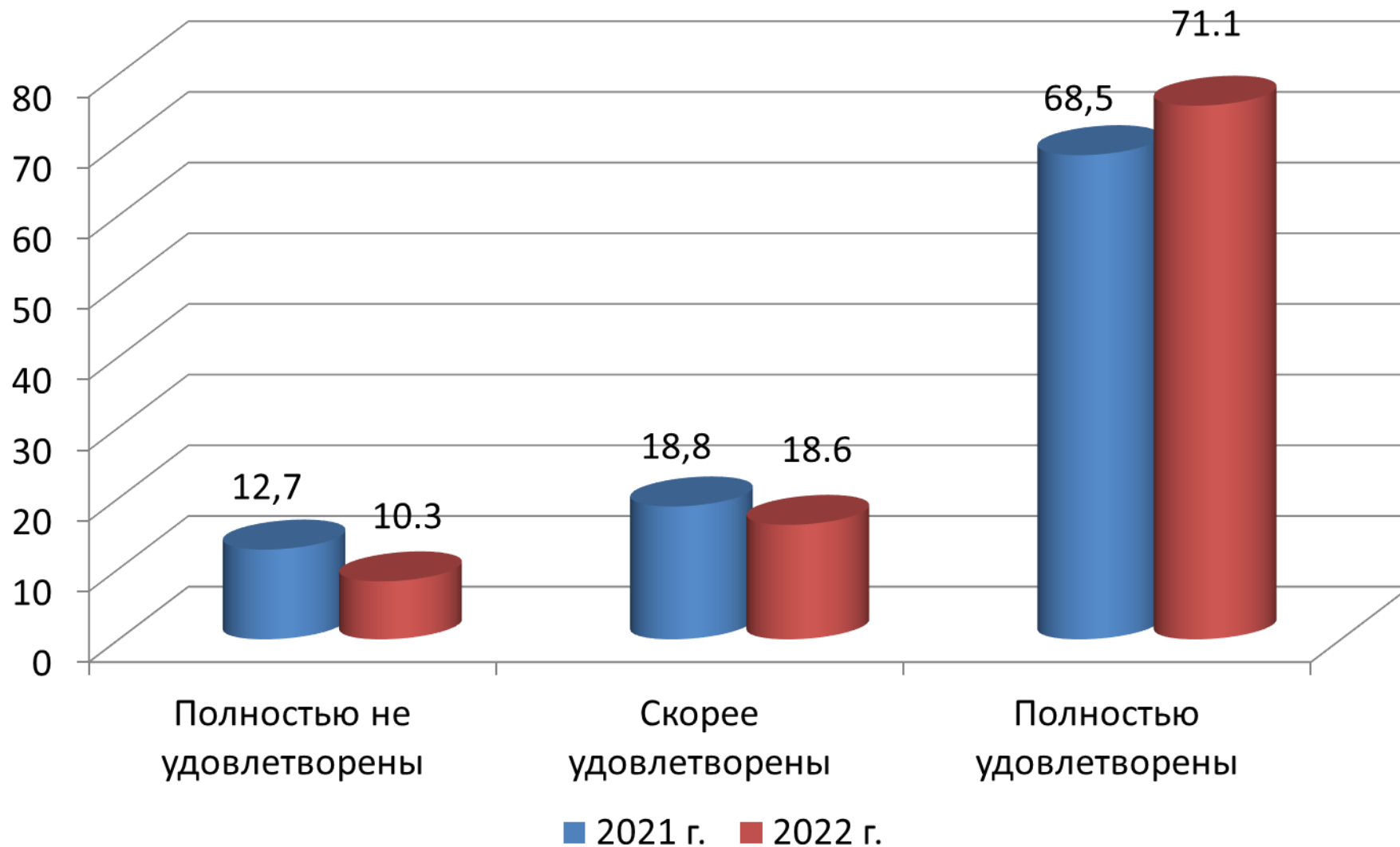
**Полностью не удовлетворен 2 чел. -9 %**  
**Скорее удовлетворен 4 чел. -18 %**  
**Полностью удовлетворен 17 чел. – 73%**

**1.3. Удовлетворяет ли Вашим потребностям участие в семинарах, конференциях?**



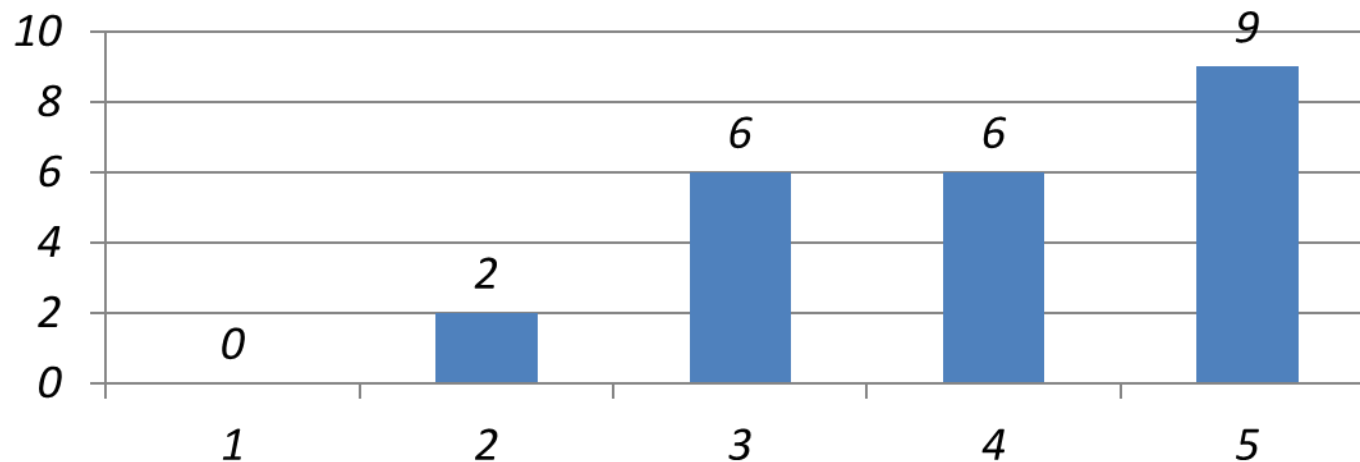
**Полностью не удовлетворен 2чел. -9 %**  
**Скорее удовлетворен 4 чел. - 17%**  
**Полностью удовлетворен 17 чел. – 74%**

## Динамика удовлетворенности условиями реализации программы, %



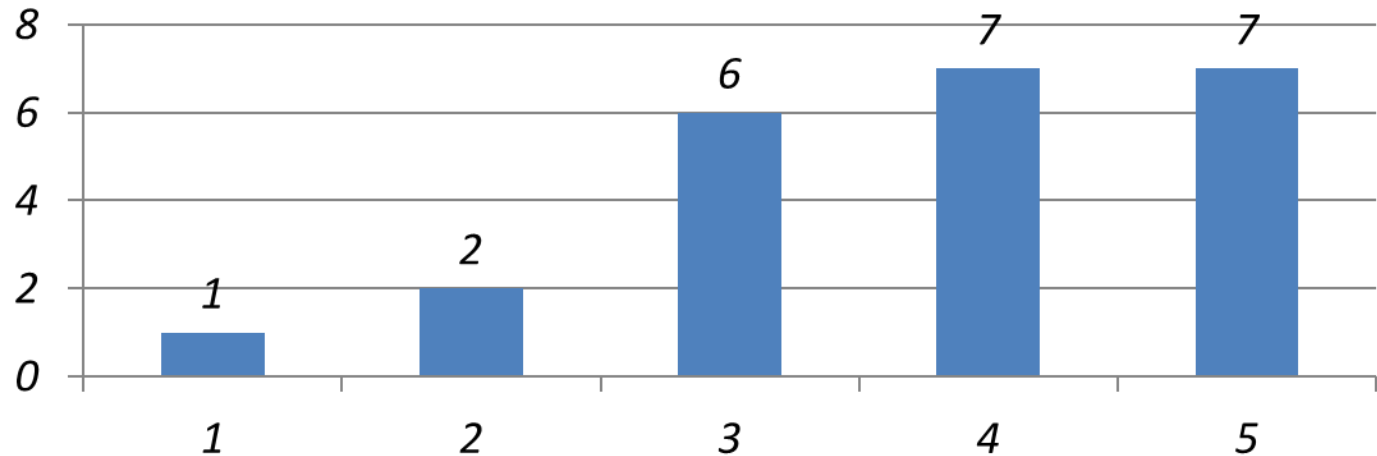


**2.1. Насколько Вы удовлетворены условиями организации труда на кафедре и оснащённостью своего рабочего места?**



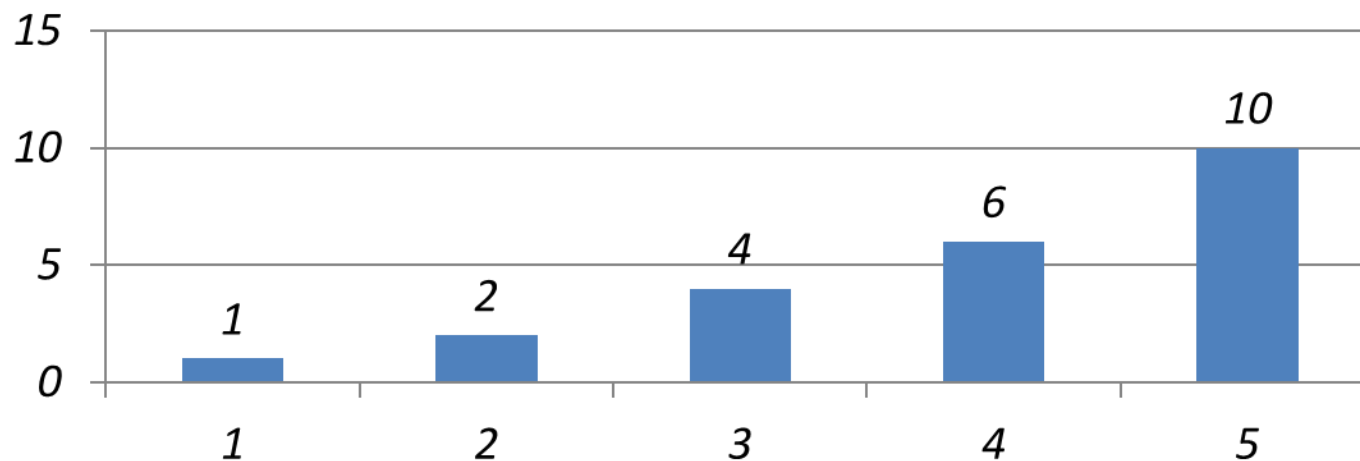
**Полностью не удовлетворен 2 чел. -9 %**  
**Скорее удовлетворен 6 чел. - 26%**  
**Полностью удовлетворен 15 чел. – 65%.**

**2.2. Насколько вы удовлетворены качеством аудиторий, помещений кафедр, учебных лабораторий и оборудования?**



**Полностью не удовлетворен 3 чел. -13 %**  
**Скорее удовлетворен 6 чел. -26 %**  
**Полностью удовлетворен 14 чел. -61% .**

**2.3. Оцените, пожалуйста, наполненность ЭБС методическими материалами, учебниками и т.п. для достижения обучающимися предполагаемых результатов обучения по профилю реализуемой программы.**

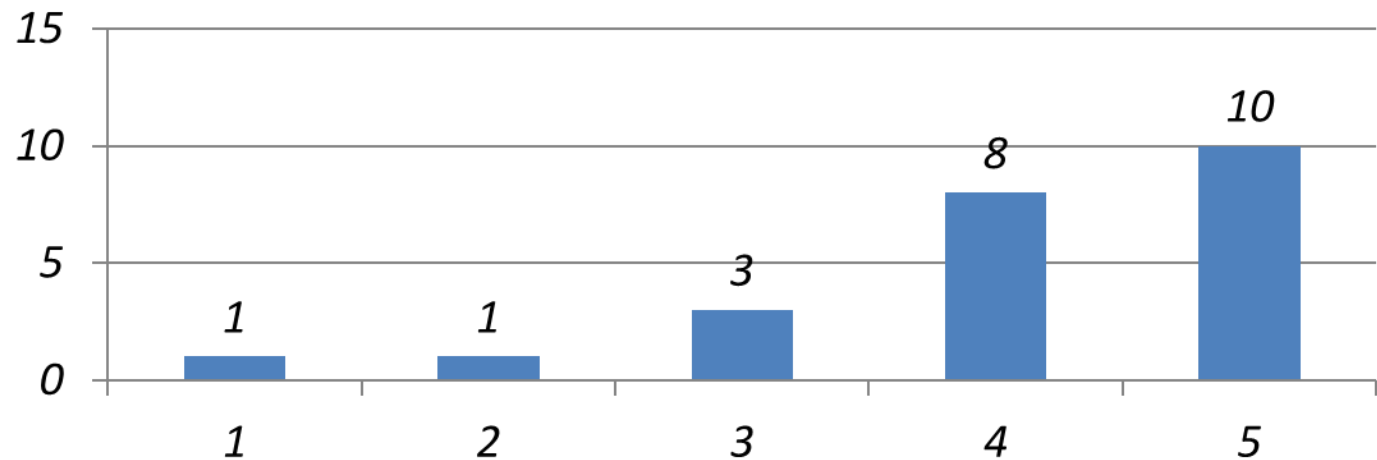


**Полностью не удовлетворен 3 чел. - 13%**

**Скорее удовлетворен 4 чел. - 17 %**

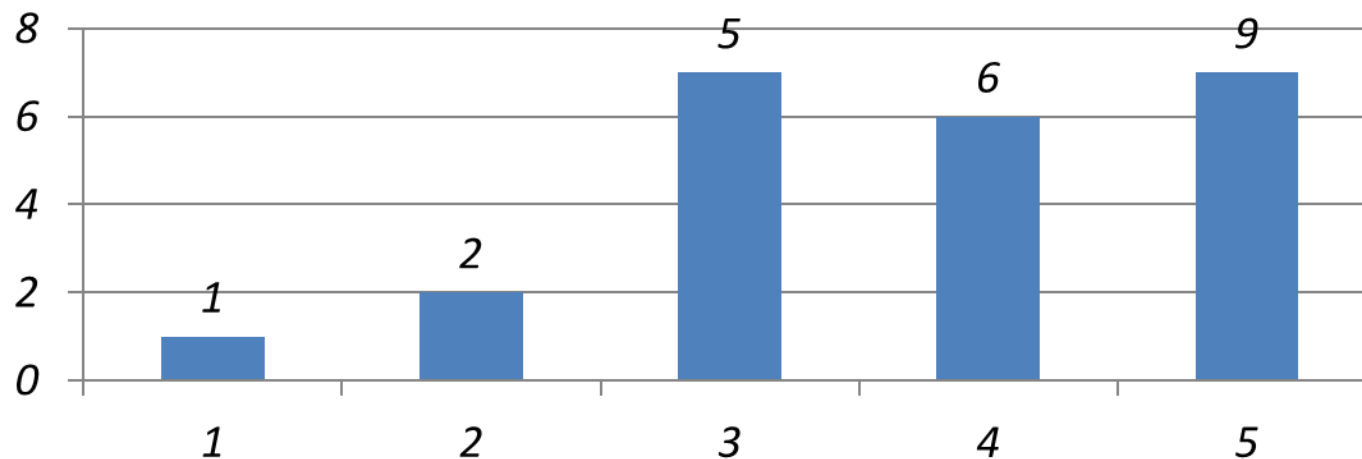
**Полностью удовлетворен 16 чел. – 70%.**

**2.4. Оцените, пожалуйста, качество функционирования ЭИОС на платформе LSM Moodle.**



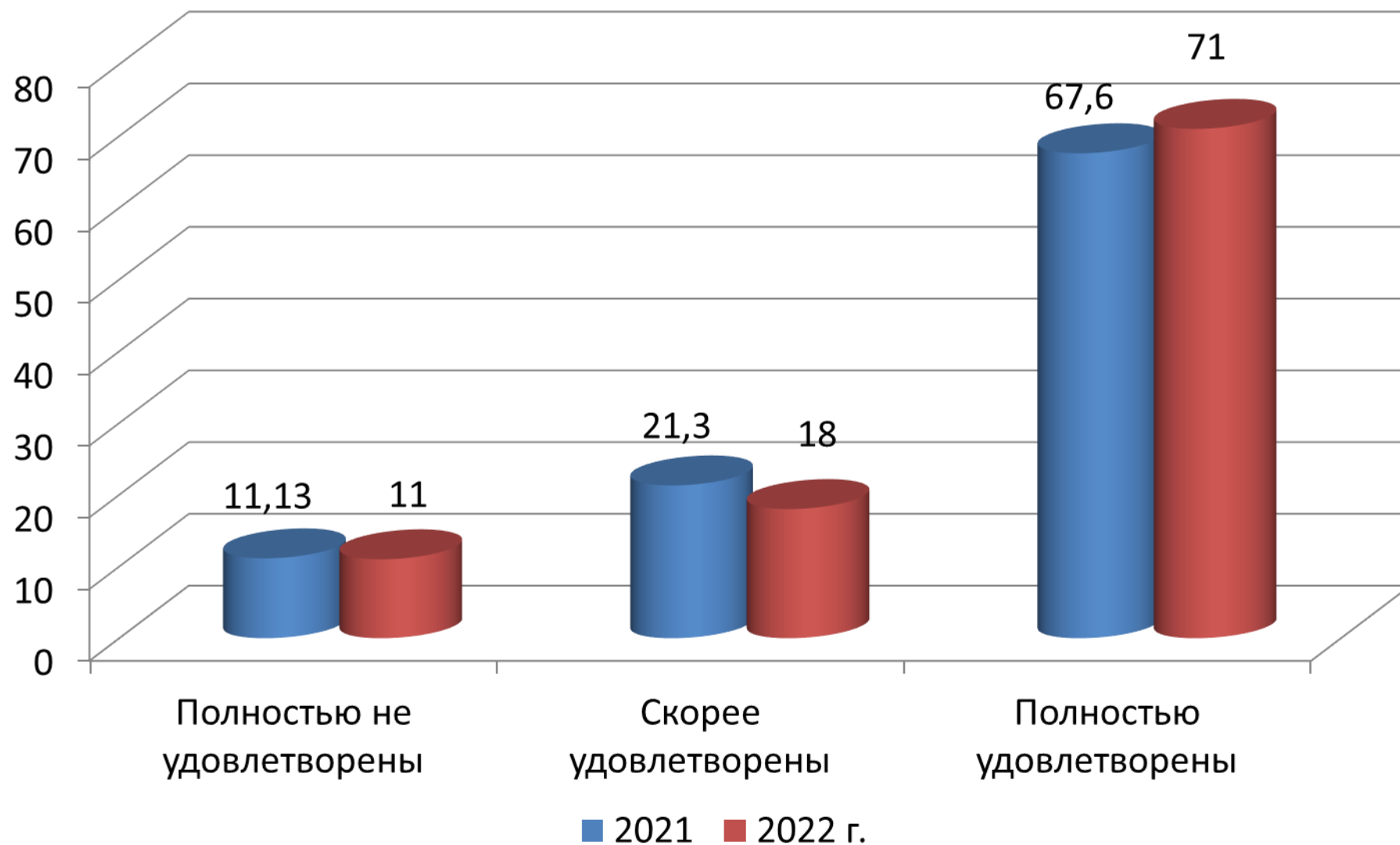
**Полностью не удовлетворен 2 чел. -9 %**  
**Скорее удовлетворен 3чел. -13 %**  
**Полностью удовлетворен 18 чел. -78% .**

**2.5. Удовлетворяет ли Вас техническая и информационная оснащенность учебного процесса (оборудование для реализации ООП, доступ к базам данных)?**

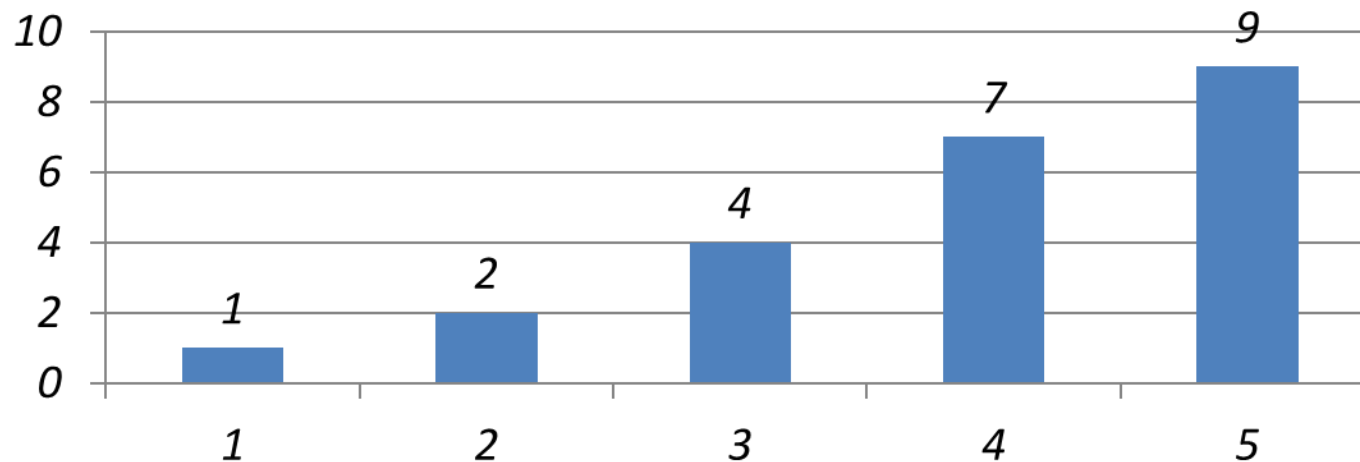


**Полностью не удовлетворен 3 чел. - 13%**  
**Скорее удовлетворен 5 чел. - 21 %**  
**Полностью удовлетворен 15 чел. - 66% .**

## Динамика удовлетворенности материально-техническим и учебно-методическим обеспечением программы, %

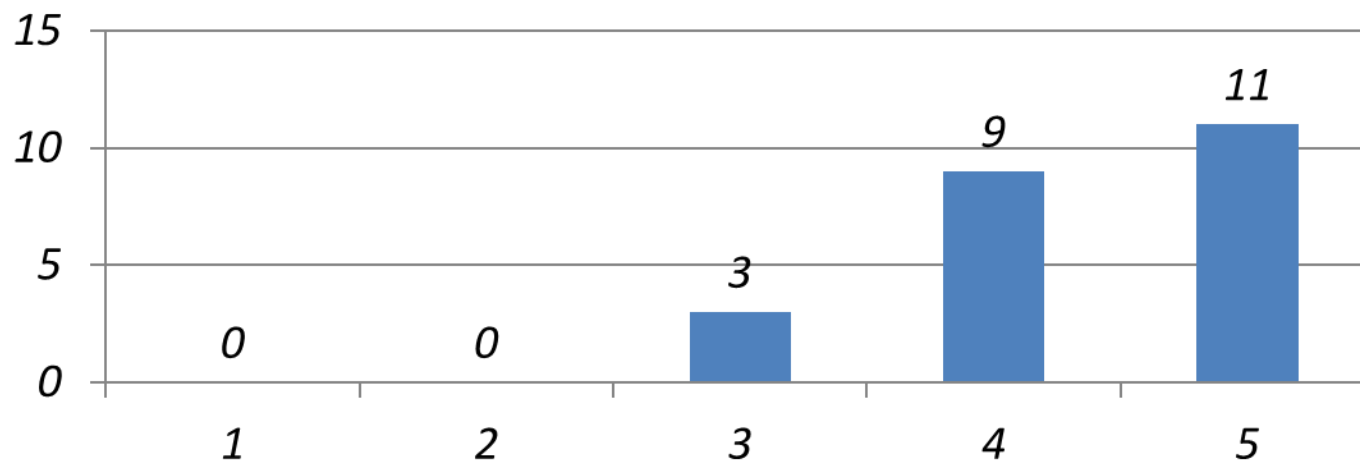


**3.1. Насколько Вы удовлетворены сочетанием педагогической и исследовательской деятельности?**



**Полностью не удовлетворен 3 чел. - 13%**  
**Скорее удовлетворен 4 чел. - 17%**  
**Полностью удовлетворен 16 чел. - 70% .**

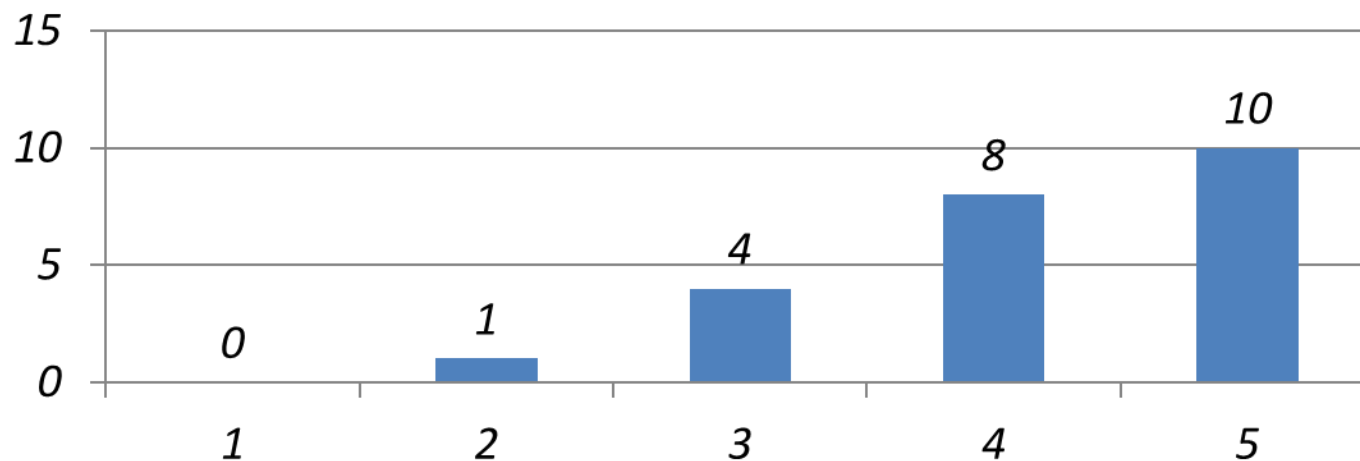
**3.2. Оцените, пожалуйста, доступность информации, касающейся учебного процесса, внеучебных мероприятий.**



**Полностью не удовлетворен 0 чел. - %**  
**Скорее удовлетворен 3 чел. -13 %**  
**Полностью удовлетворен 20 чел. -87% .**

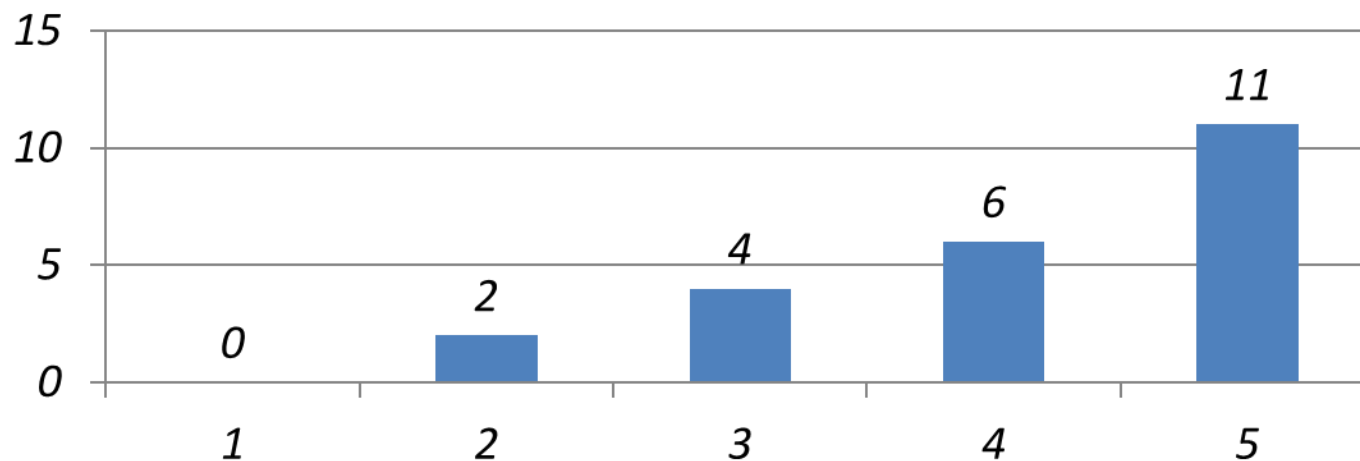


*3.3. Оцените, пожалуйста, условия организации образовательного процесса по программе в целом.*



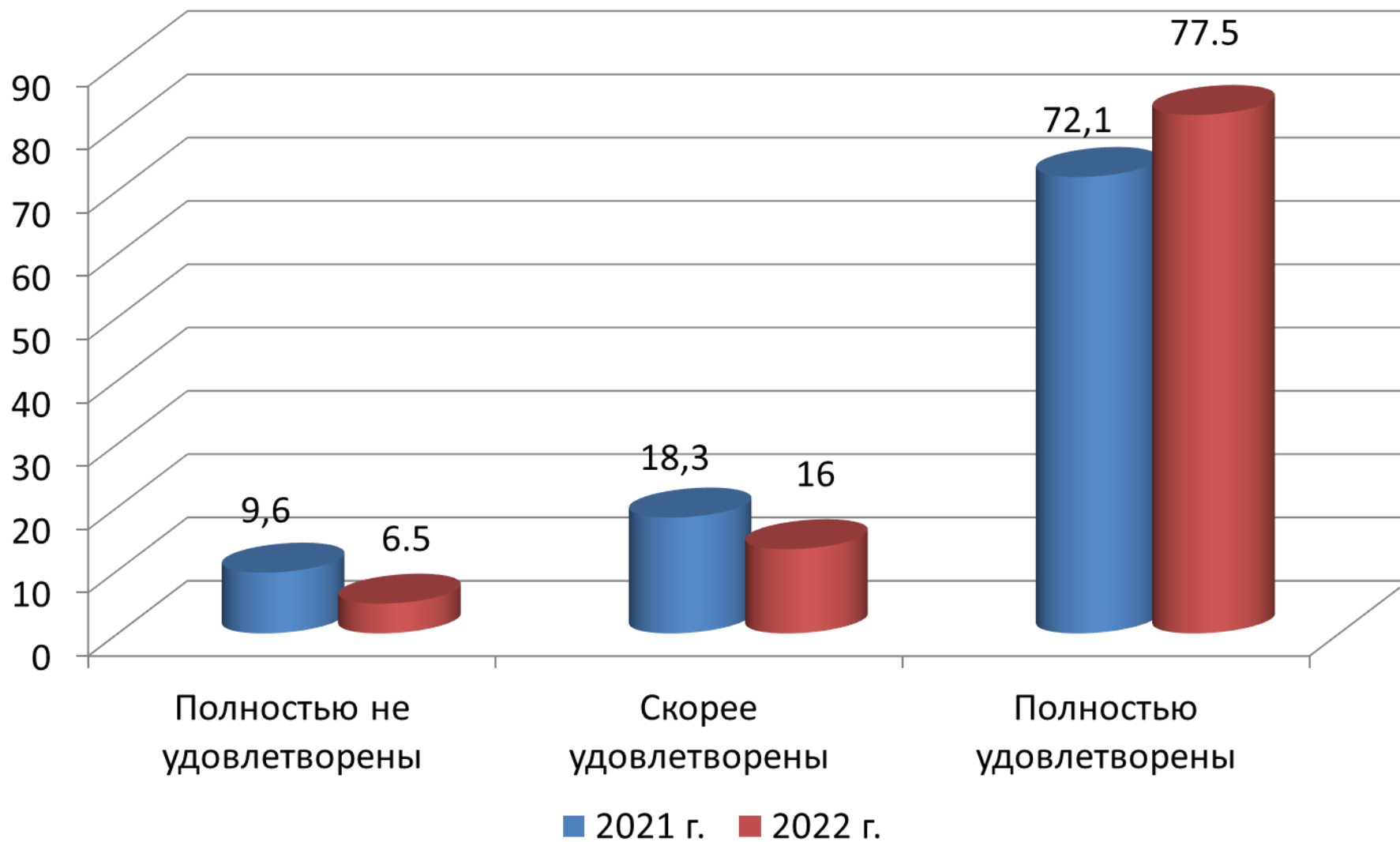
**Полностью не удовлетворен 1 чел. - 4%**  
**Скорее удовлетворен 4 чел. - 17%**  
**Полностью удовлетворен 18 чел. – 79%.**


**3.4. Удовлетворены ли вы возможностями размещения информации и возможностями консультирования по учебной дисциплине на платформе Moodle?**



**Полностью не удовлетворен 2 чел. - 9%**  
**Скорее удовлетворен 4 чел. - 18%**  
**Полностью удовлетворен 17 чел. - 73% .**

## Динамика общей удовлетворенности условиями организации образовательного процесса по программе, %



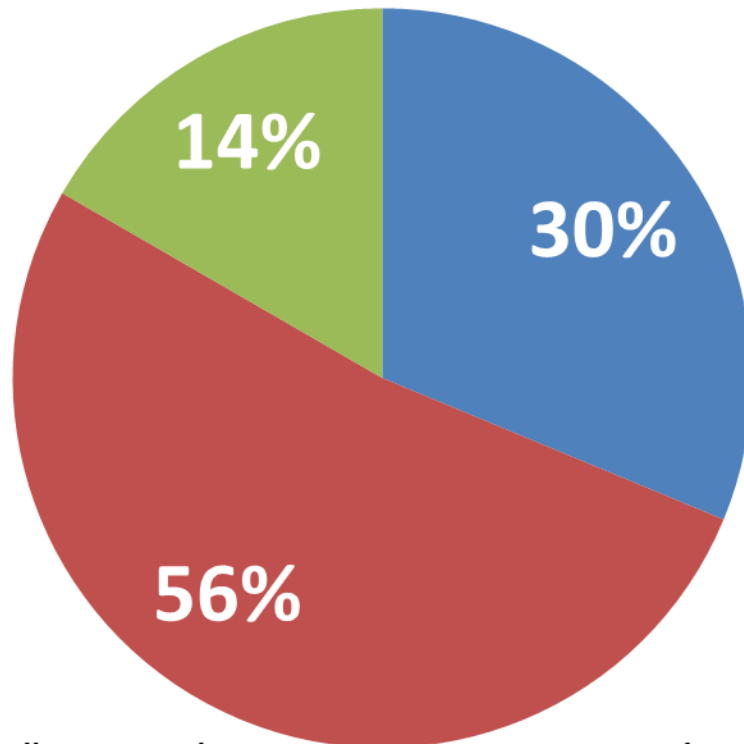


**Анализ  
удовлетворенности НПР  
качеством условий  
осуществления  
образовательной  
деятельности**



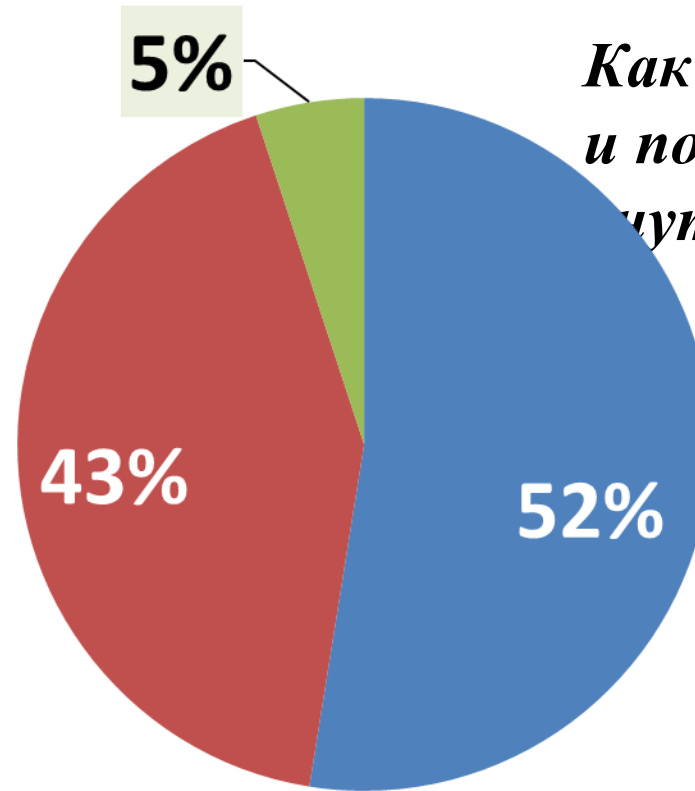
**В анкетировании приняли участие 23 научно-педагогических работников института ИЗКиП, 70 % от общего количества НПР.**

*Как бы Вы оценили  
существующие в Институте  
зоны отдыха (ожидания)?*



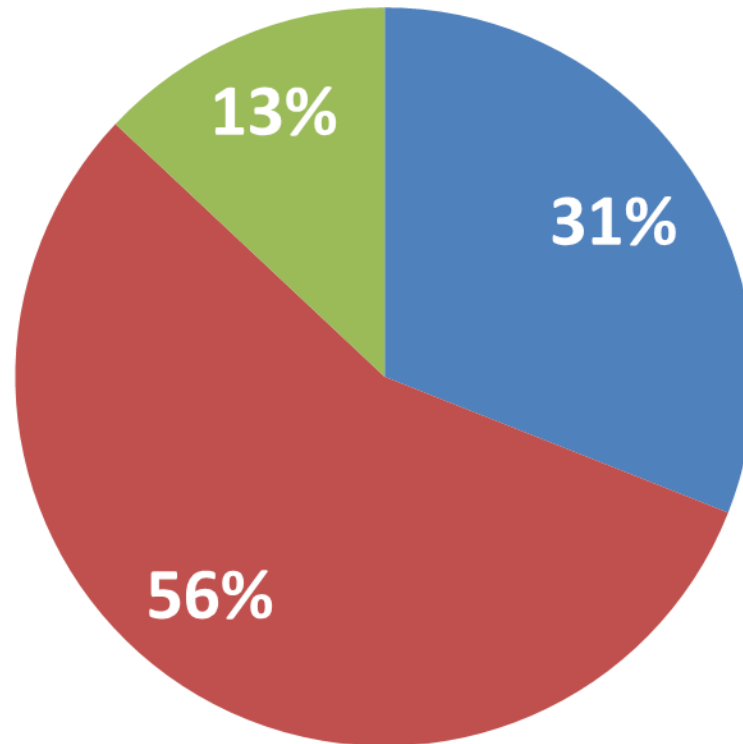
- Высокий уровень (имеют высокую степень комфортности)
- Средний уровень (имеются замечания)
- Низкий уровень

*Как бы Вы оценили наличие  
и понятность навигации  
внутри Института?*



- Высокий уровень (навигация ясна и позволяет комфортно ориентироваться)
- Средний уровень (навигация позволяет ориентироваться, но есть замечания)
- Низкий уровень

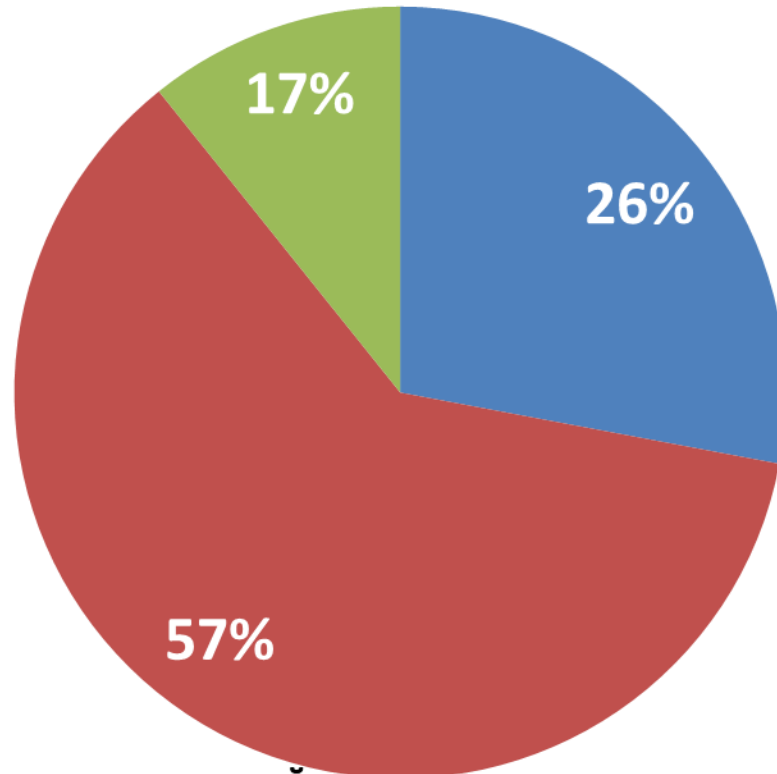
*Как бы Вы оценили наличие и доступность санитарно-гигиенических помещений?*



- Высокий уровень (соответствует нормативным требованиям)
- Средний уровень (соответствует нормативным требованиям, но есть замечания)
- Низкий уровень



*Как бы Вы оценили санитарное состояние помещений Института?*



- Высокий уровень (состояние помещений соответствует всем нормативным требованиям)
- Средний уровень (состояние помещений соответствует нормативным требованиям, но есть замечания)
- Низкий уровень

*Как бы Вы оценили транспортную доступность (возможность доехать до Института на общественном транспорте, наличие парковки)?*



■ Высокий уровень (соответствует нормативным требованиям)

■ Средний уровень (транспортная доступность обеспечивается, но есть замечания)

■ Низкий уровень

*Как бы Вы оценили доброжелательность и вежливость работников Института, обеспечивающих первичный контакт с посетителями и информирование об услугах при непосредственном обращении в Институте (работники приемной комиссии, секретариата, учебной части)?*

