

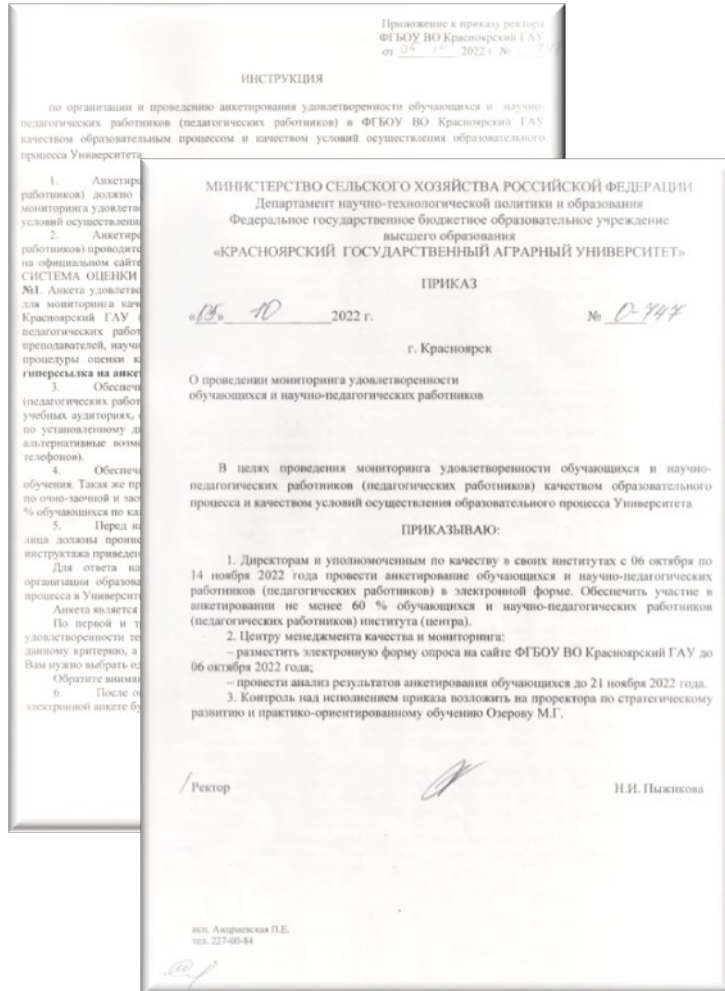
**Анализ мониторинга  
удовлетворенности научно-  
педагогических работников  
условиями и организацией  
образовательного процесса в  
ИИСиЭ**

**Уполномоченный по качеству института: Журавлев С.Ю.**

**Красноярск 2022 г.**

**Анализ мониторинга  
удовлетворенности научно-  
педагогических работников  
организацией  
образовательного процесса**

# Нормативное и методическое регулирование



С 06 октября по 14 ноября 2022г.

Анонимность опроса

60 % от НПР

## Оценочная шкала результатов анкетирования

Степень удовлетворенности	Процентный интервал удовлетворенности
Неудовлетворенность	До 50%
Частичная неудовлетворенность	От 50% до 65%
Частичная удовлетворенность	От 65% до 80%
Полная удовлетворенность	От 80% до 100%

# Качество организации образовательного процесса **института ИСиЭ** оценивалось по направлениям:

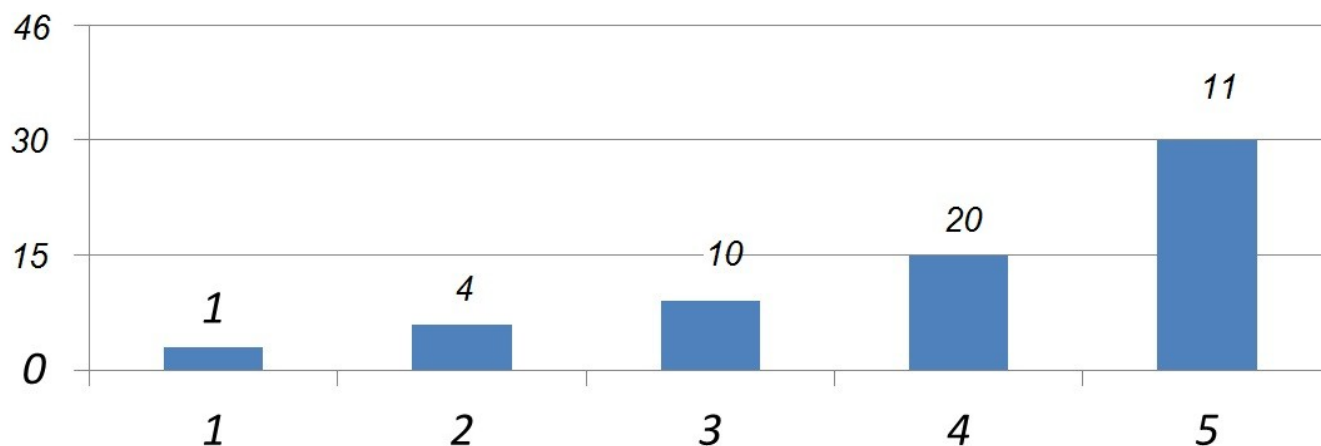
- **УДОВЛЕТВОРЕННОСТЬ УСЛОВИЯМИ РЕАЛИЗАЦИИ ПРОГРАММЫ**
- **УДОВЛЕТВОРЕННОСТЬ МАТЕРИАЛЬНО-ТЕХНИЧЕСКИМ И УЧЕБНО-МЕТОДИЧЕСКИМ ОБЕСПЕЧЕНИЕМ ПРОГРАММЫ**
- **ОБЩАЯ УДОВЛЕТВОРЕННОСТЬ УСЛОВИЯМИ ОРГАНИЗАЦИИ ОБРАЗОВАТЕЛЬНОГО ПРОЦЕССА ПО ПРОГРАММЕ**

В анкетировании приняли участие **46** научно-педагогических работников

**83 %** от общего количества НПР института.



***1.1. Насколько часто Вы используете современные методики ведения занятий в рамках преподаваемого курса?***

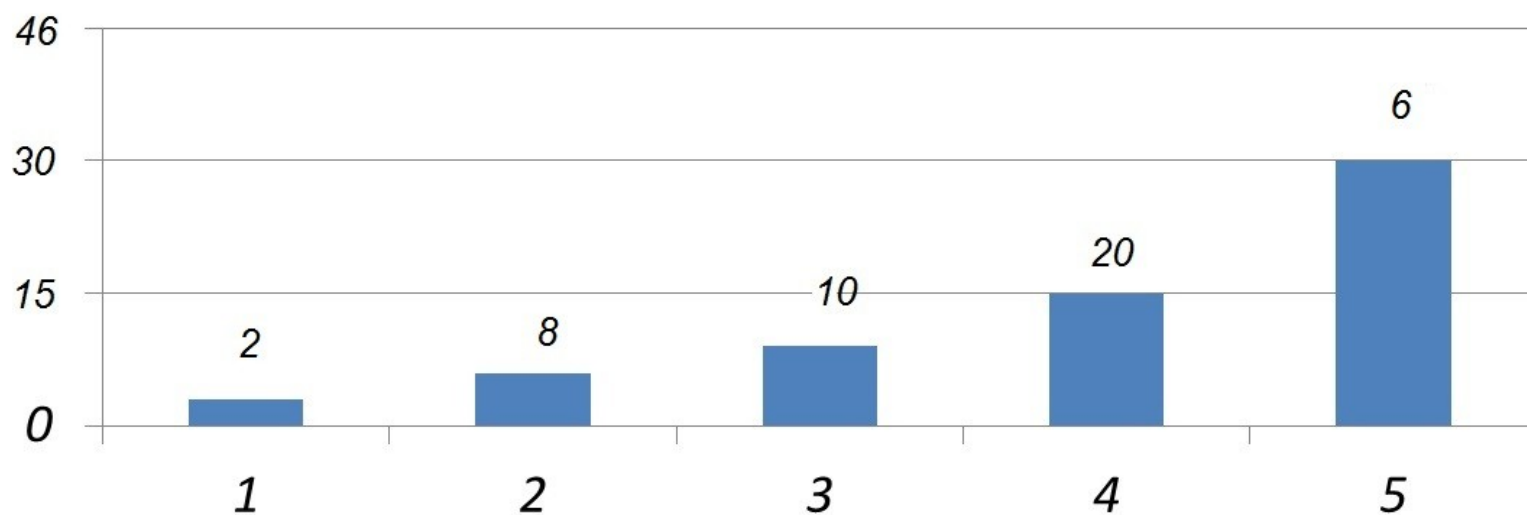


**Полностью не удовлетворен 5 чел. - %**

**Скорее удовлетворен 30 чел. - %**

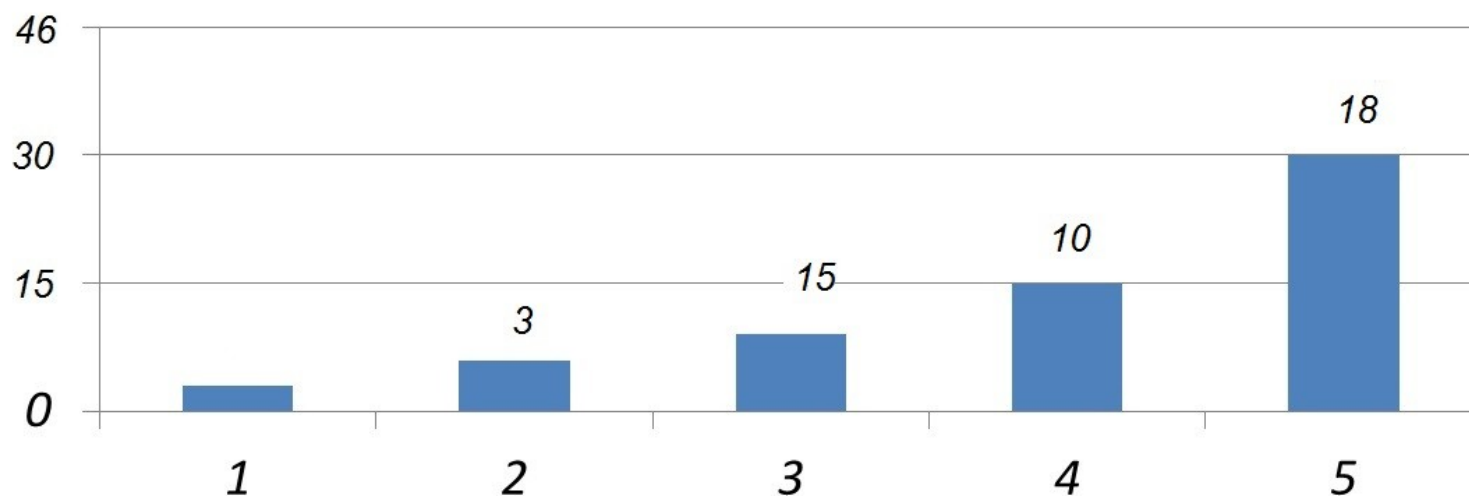
**Полностью удовлетворен 11 чел. – чел.**

*1.2. Удовлетворены ли Вы программным обеспечением на ПК в учебных аудиториях образовательной организации необходимым для проведения практических занятий по учебной дисциплине?*



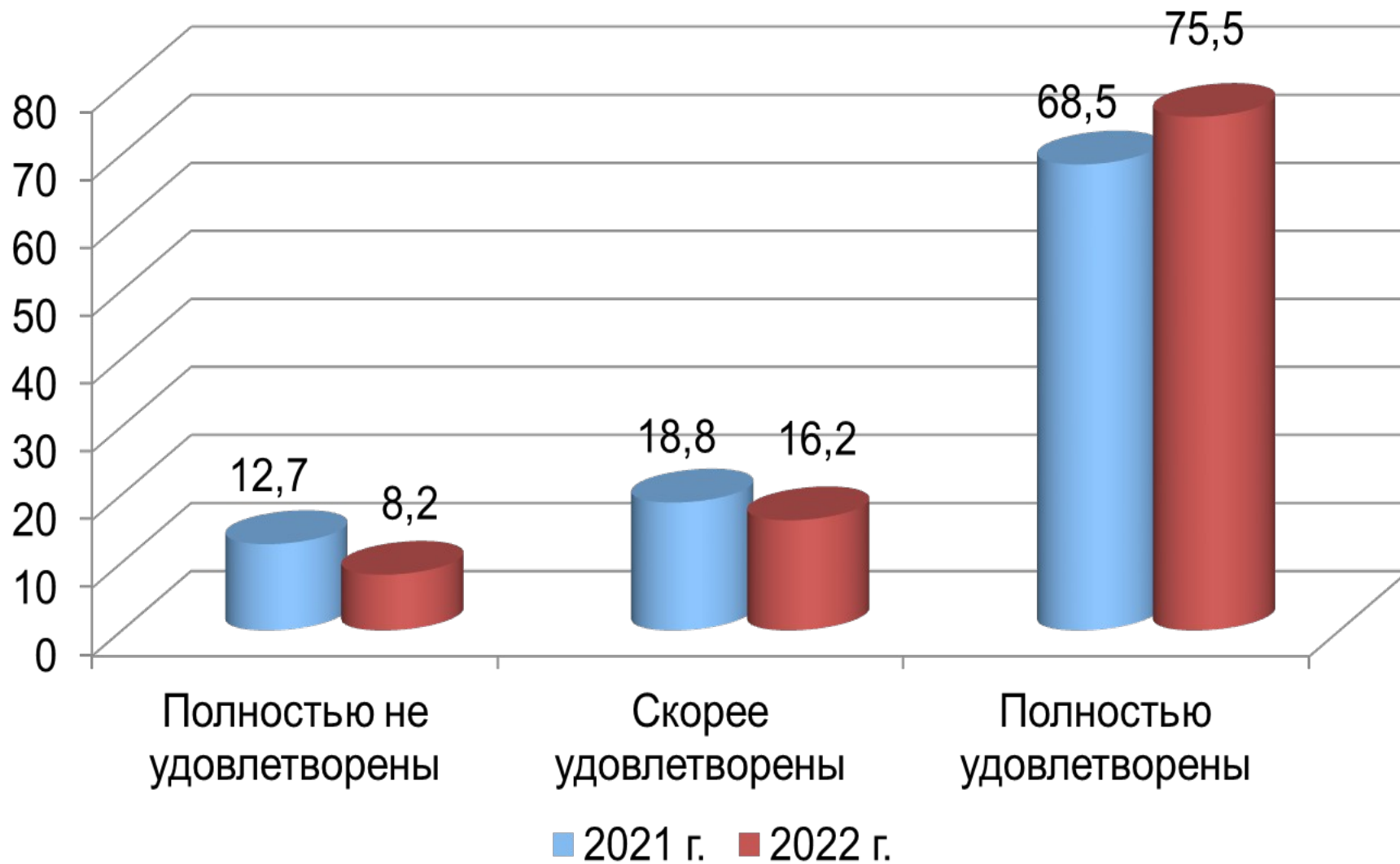
Полностью не удовлетворен 10 чел. - %  
Скорее удовлетворен 30 чел. - %  
Полностью удовлетворен 6 чел. – чел.

**1.3. Удовлетворяет ли Вашим потребностям участие в научных семинарах, конференциях?**



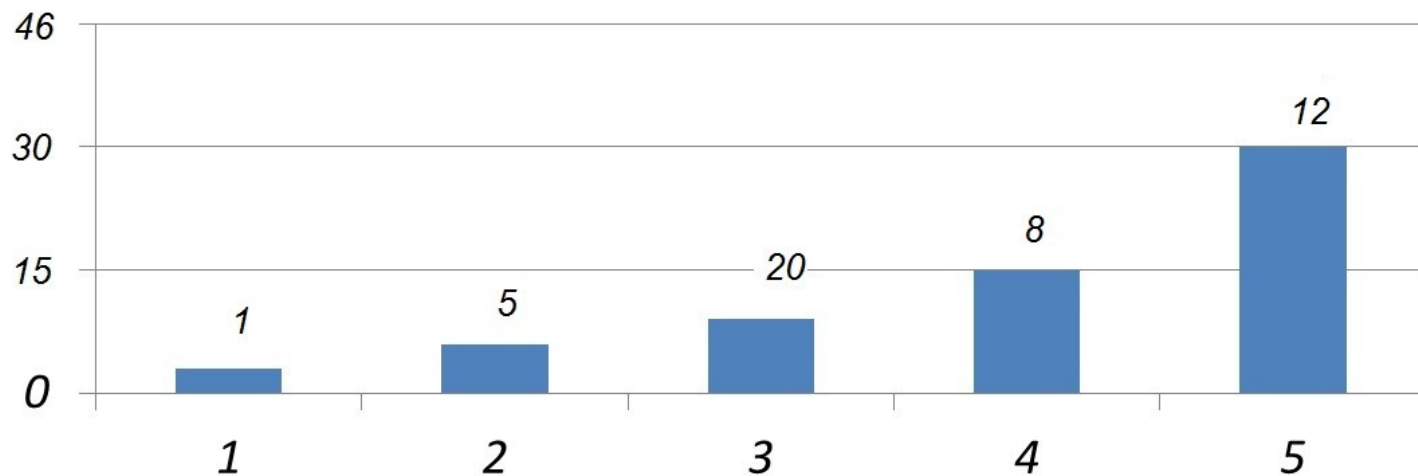
**Полностью не удовлетворен 3 чел. - %**  
**Скорее удовлетворен 15 чел. - %**  
**Полностью удовлетворен 28 чел. – чел.**

# Динамика удовлетворенности условиями реализации программы, %



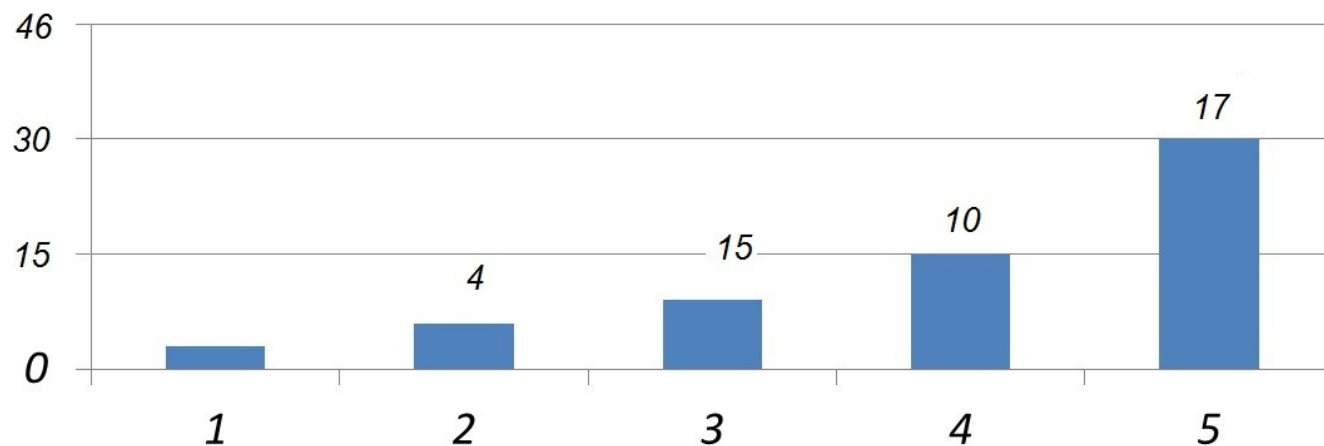


**2.1. Насколько Вы удовлетворены условиями организации труда на кафедре и оснащённостью своего рабочего места?**



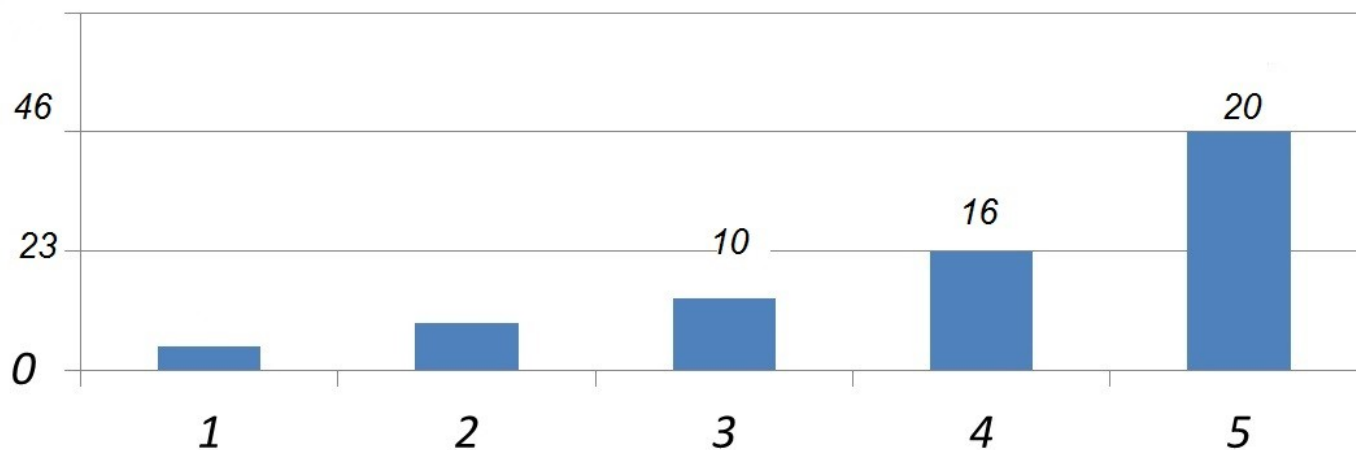
Полностью не удовлетворен 6 чел. - %  
Скорее удовлетворен 20 чел. - %  
Полностью удовлетворен 20 чел. – чел.

**2.2. Насколько вы удовлетворены качеством аудиторий, помещений кафедр, учебных лабораторий и оборудования?**



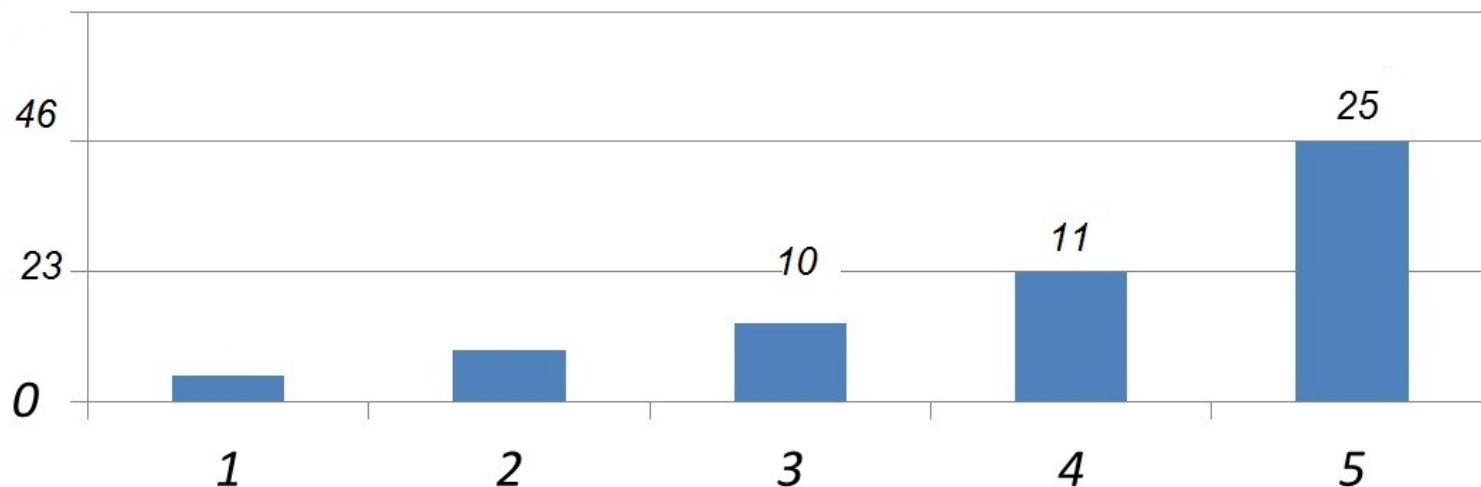
**Полностью не удовлетворен 4 чел. - %**  
**Скорее удовлетворен 15 чел. - %**  
**Полностью удовлетворен 27 чел. – чел.**

*2.3. Оцените, пожалуйста, наполненность ЭБС методическими материалами, учебниками и т.п. для достижения обучающимися предполагаемых результатов обучения по профилю реализуемой программы.*



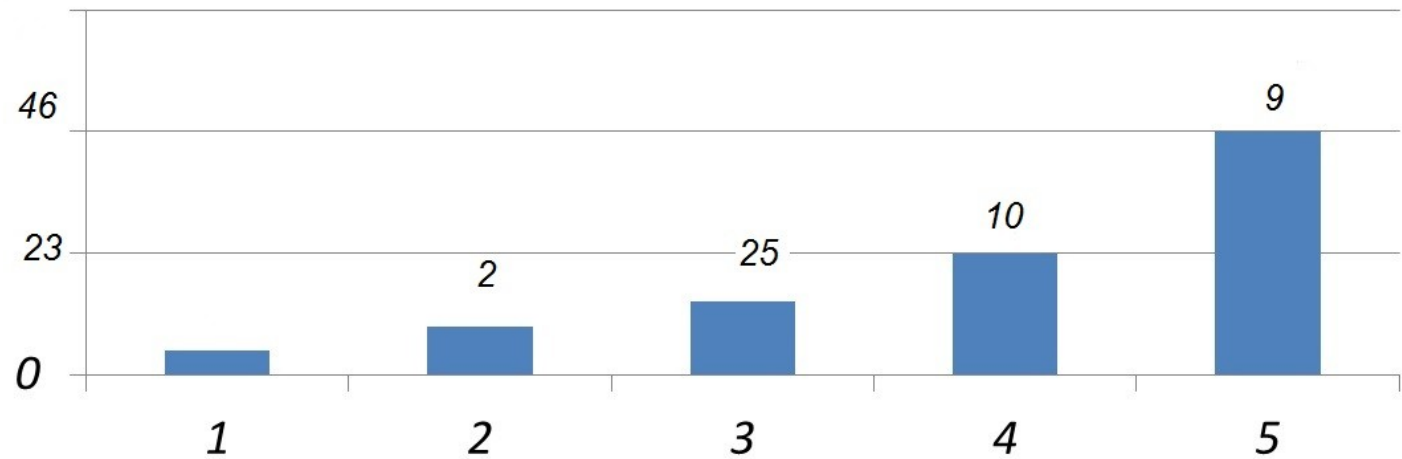
Полностью не удовлетворен 0 чел. - %  
Скорее удовлетворен 10 чел. - %  
Полностью удовлетворен 36 чел. – чел.

**2.4. Оцените, пожалуйста, качество функционирования ЭИОС на платформе LSM Moodle.**



Полностью не удовлетворен 0 чел. - %  
Скорее удовлетворен 10 чел. - %  
Полностью удовлетворен 36 чел. – чел.

**2.5. Удовлетворяет ли Вас техническая и информационная оснащенность учебного процесса (оборудование для реализации ООП, доступ к базам данных)?**

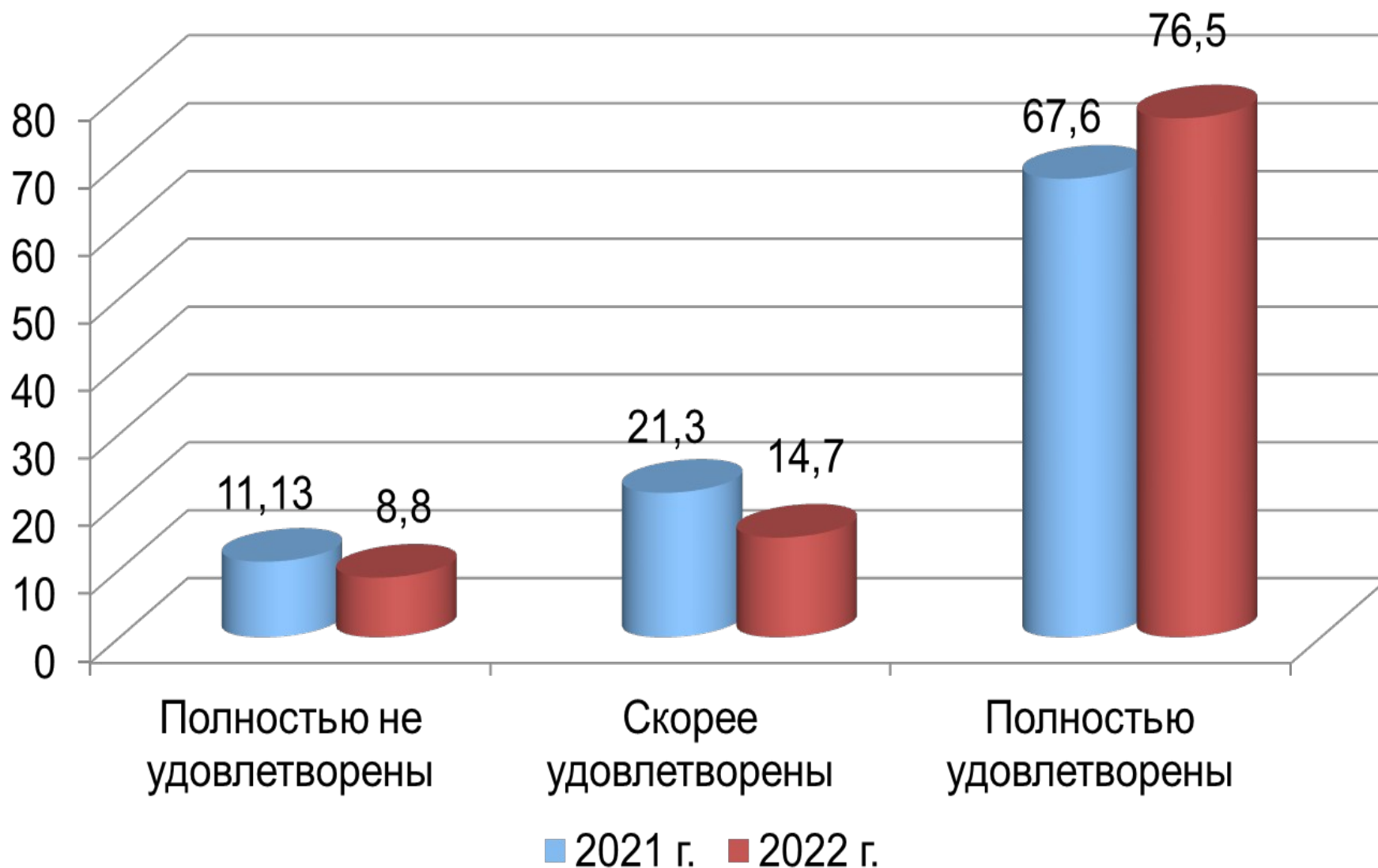


Полностью не удовлетворен 2 чел. - %

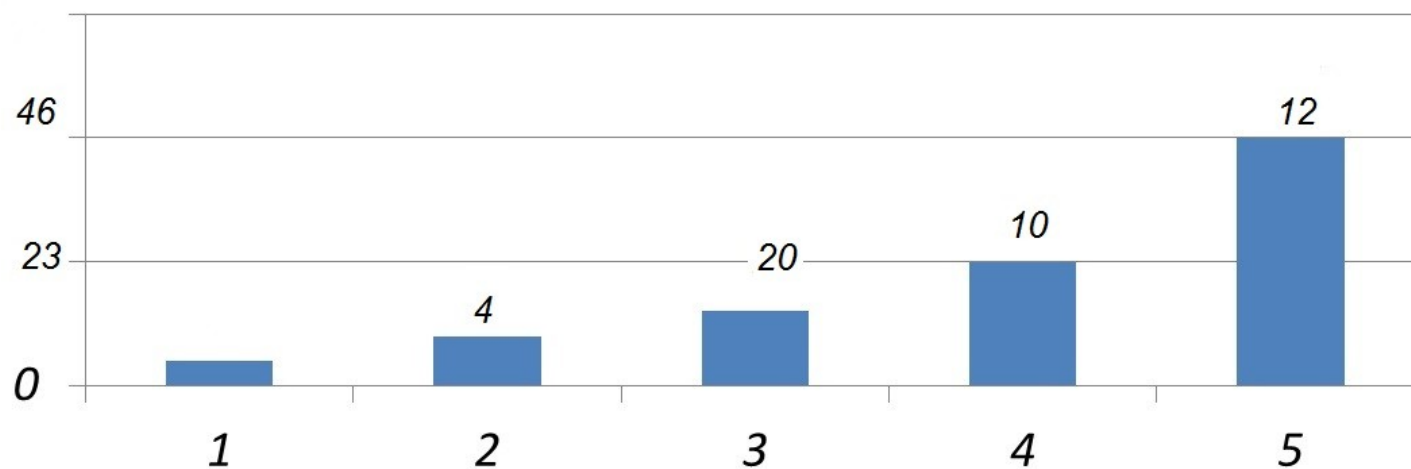
Скорее удовлетворен 25 чел. - %

Полностью удовлетворен 19 чел. – чел.

## Динамика удовлетворенности материально-техническим и учебно-методическим обеспечением программы, %

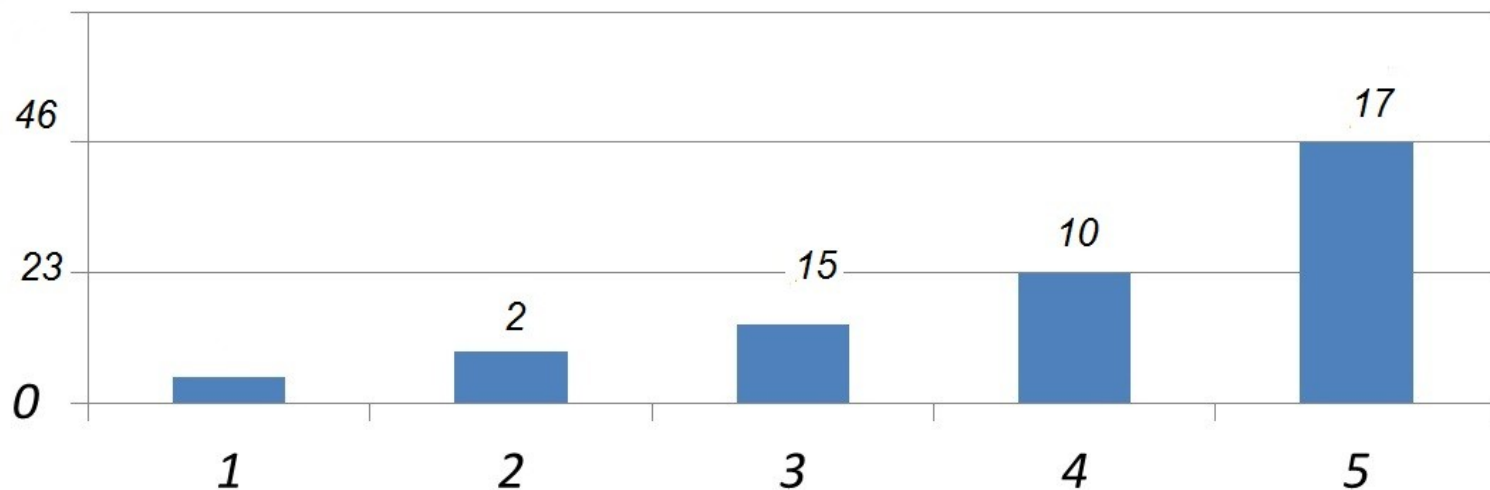


**3.1. Насколько Вы удовлетворены сочетанием педагогической и исследовательской деятельности?**



**Полностью не удовлетворен 4 чел. - %**  
**Скорее удовлетворен 20 чел. - %**  
**Полностью удовлетворен 22 чел. – чел.**

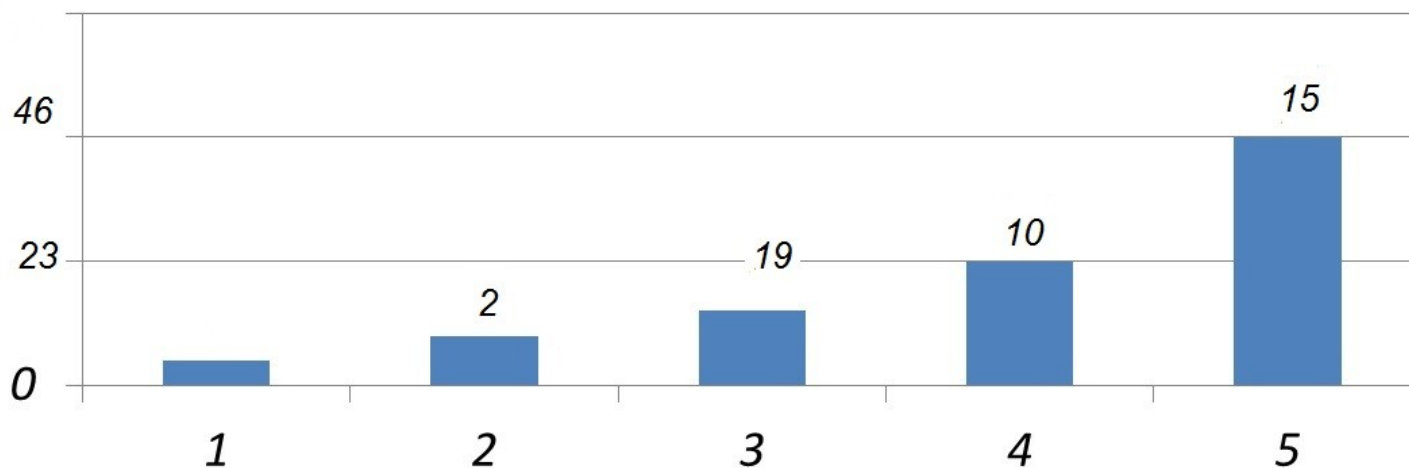
**3.2. Оцените, пожалуйста, доступность информации, касающейся учебного процесса, внеучебных мероприятий.**



**Полностью не удовлетворен 2 чел. - %**  
**Скорее удовлетворен 15 чел. - %**  
**Полностью удовлетворен 29 чел. – чел.**

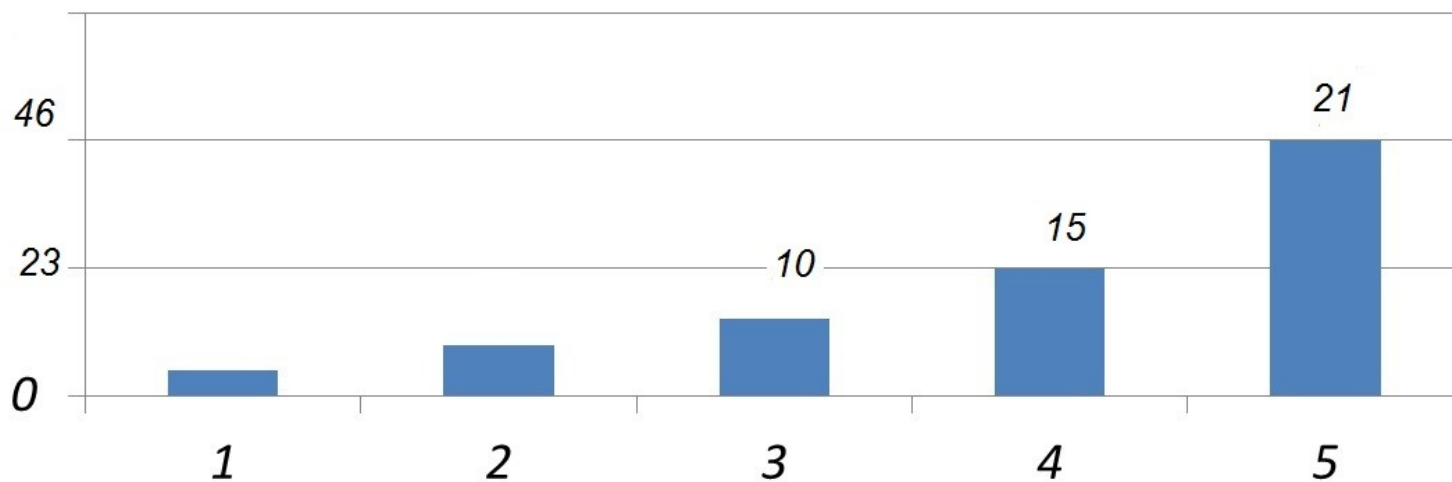


**3.3. Оцените, пожалуйста, условия организации образовательного процесса по программе в целом.**



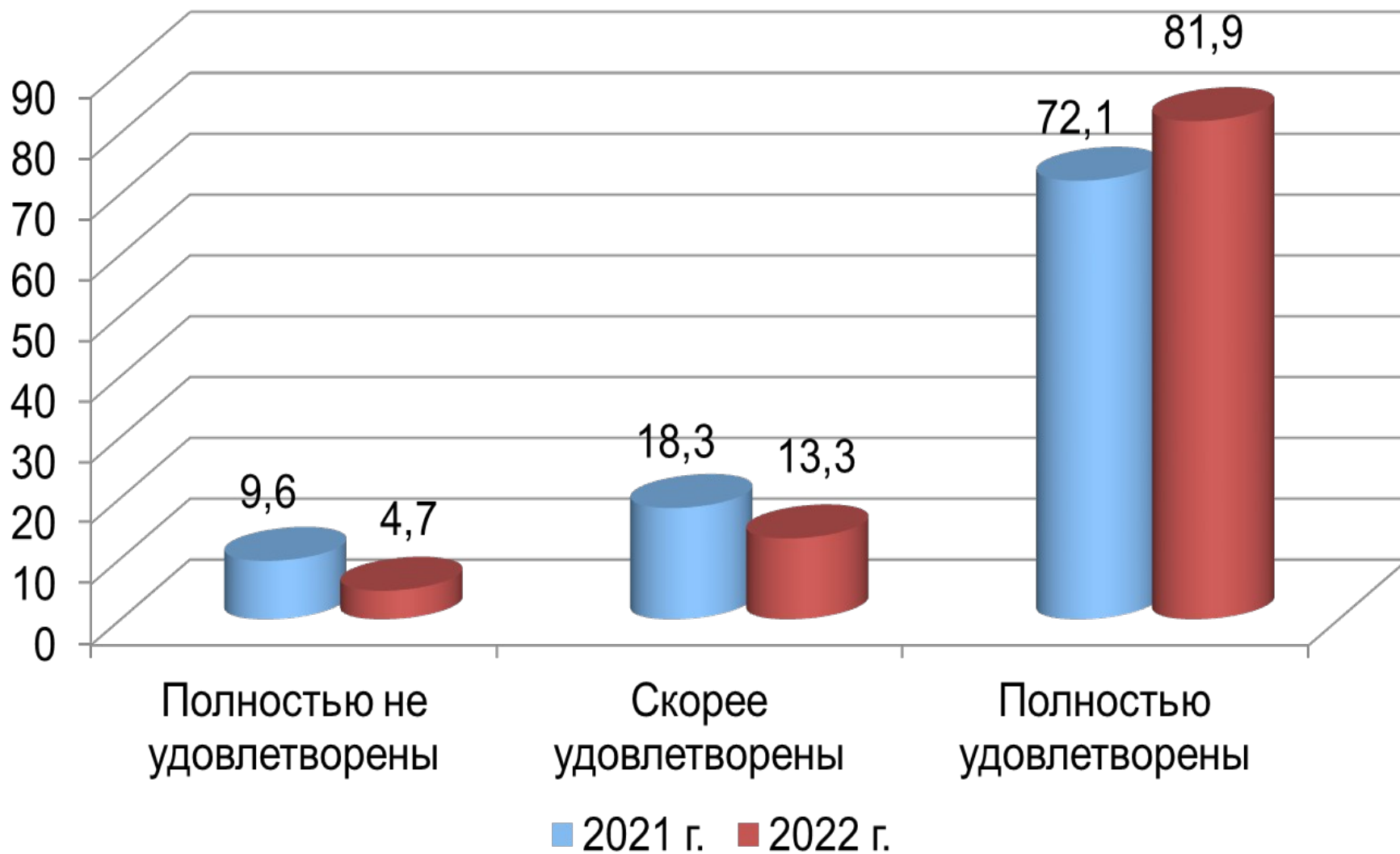
**Полностью не удовлетворен 2 чел. - %**  
**Скорее удовлетворен 19 чел. - %**  
**Полностью удовлетворен 25 чел. – чел.**


***3.4. Удовлетворены ли вы возможностями размещения информации и возможностями консультирования по учебной дисциплине на платформе Moodle?***



**Полностью не удовлетворен 0 чел. - %**  
**Скорее удовлетворен 10 чел. - %**  
**Полностью удовлетворен 36 чел. – чел.**

## Динамика общей удовлетворенности условиями организации образовательного процесса по программе, %



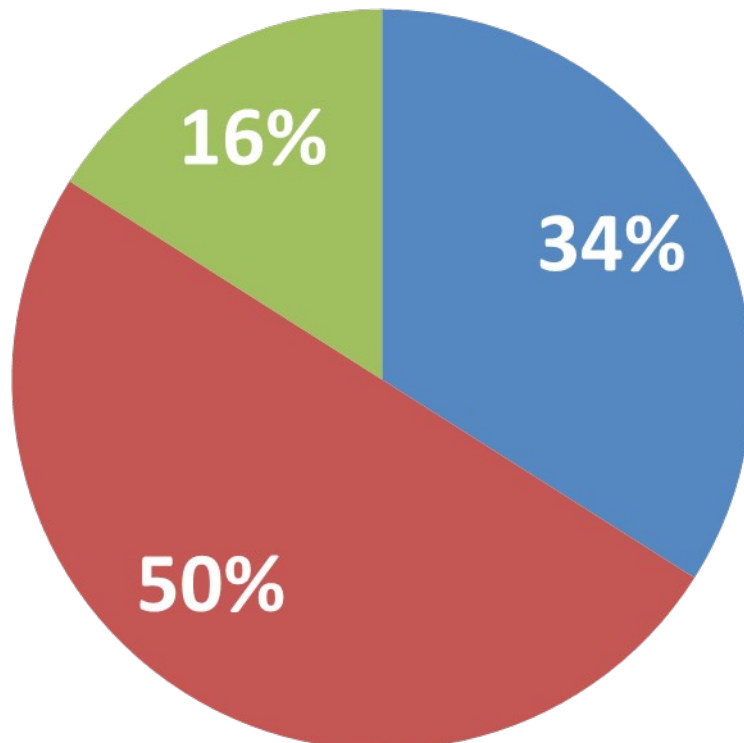


**Анализ  
удовлетворенности НПР  
качеством условий  
осуществления  
образовательной  
деятельности**



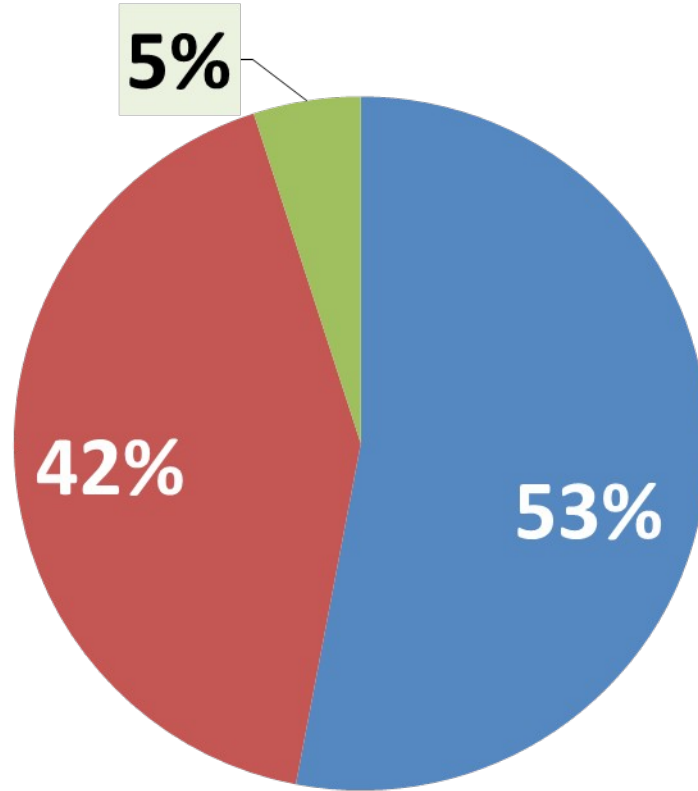
**В анкетировании приняли участие 46 научно-педагогических работников института ИСиЭ, 83 % от общего количества НПР.**

*Как бы Вы оценили  
существующие в  
Институте зоны отдыха  
(ожидания)?*



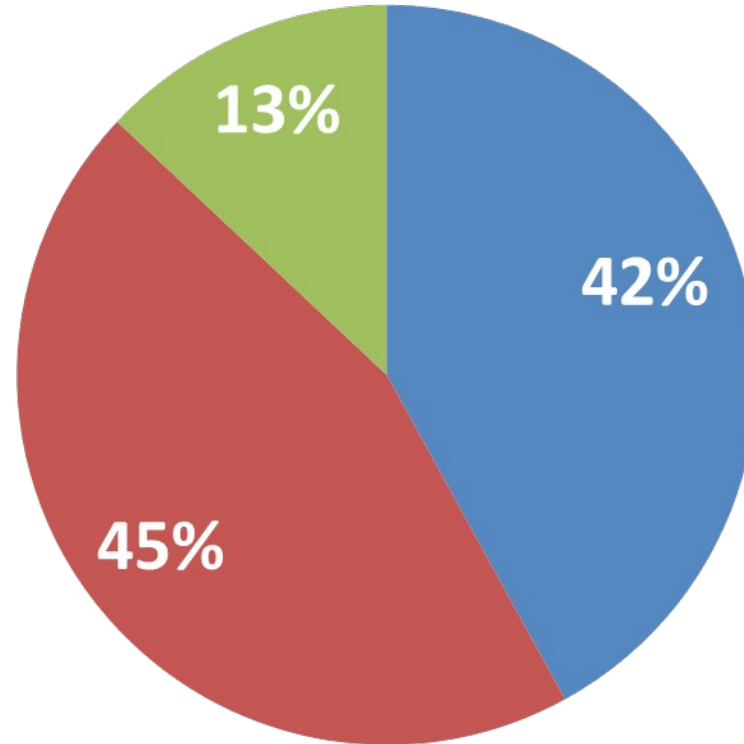
- Высокий уровень (имеют высокую степень комфортности)
- Средний уровень (имеются замечания)
- Низкий уровень

*Как бы Вы оценили наличие и понятность навигации внутри Института?*



- Высокий уровень (навигация ясна и позволяет комфортно ориентироваться)
- Средний уровень (навигация позволяет ориентироваться, но есть замечания)
- Низкий уровень

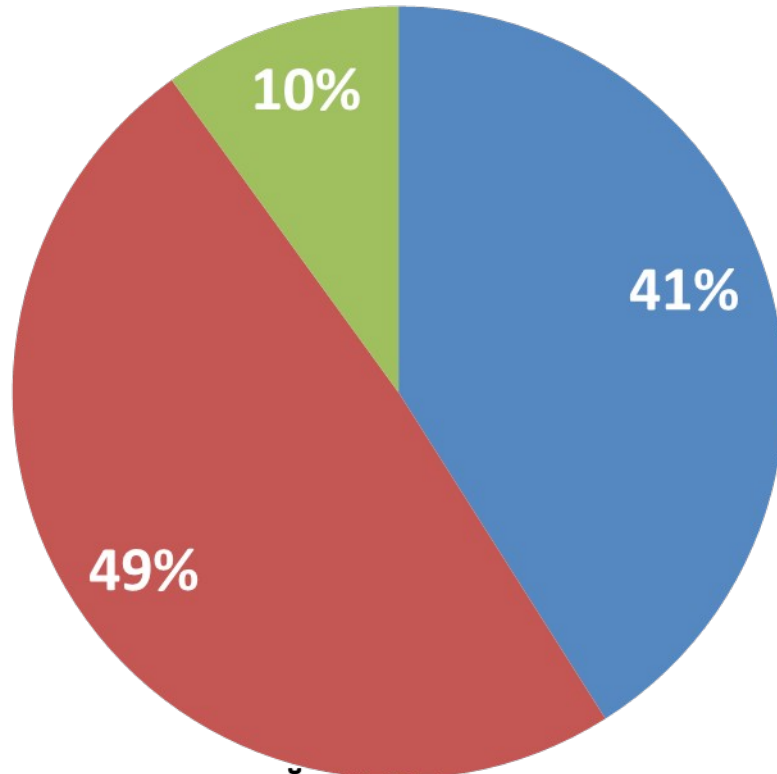
*Как бы Вы оценили наличие и доступность санитарно-гигиенических помещений?*



- Высокий уровень (соответствует нормативным требованиям)
- Средний уровень (соответствует нормативным требованиям, но есть замечания)
- Низкий уровень

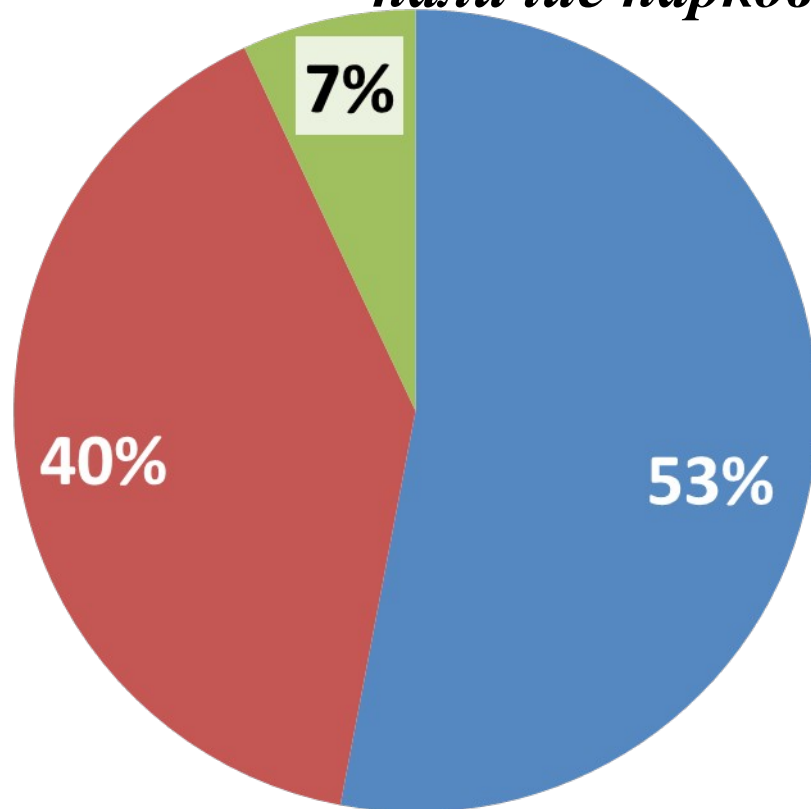


*Как бы Вы оценили санитарное состояние помещений Института?*



- **Высокий уровень (состояние помещений соответствует всем нормативным требованиям)**
- **Средний уровень (состояние помещений соответствует нормативным требованиям, но есть замечания)**
- **Низкий уровень**

*Как бы Вы оценили транспортную доступность (возможность доехать до Института на общественном транспорте, наличие парковки)?*



■ Высокий уровень (соответствует нормативным требованиям)

■ Средний уровень (транспортная доступность обеспечивается, но есть замечания)

■ Низкий уровень

*Как бы Вы оценили доброжелательность и вежливость работников Института, обеспечивающих первичный контакт с посетителями и информирование об услугах при непосредственном обращении в Институте (работники приемной комиссии, секретариата, учебной части)?*

