

**ЖИЛОЙ КОМПЛЕКС : Трехсекционный 6-ти этажный  
жилой дом по ул. Елены Стасовой в г.Красноярске.**



**Эскизное предложение.**

## ПОЯСНИТЕЛЬНАЯ ЗАПИСКА.

Эскизное предложение по размещению жилого дома на участке по ул.Елены Стасовой площадью 15 300 м<sup>2</sup> предполагает две очереди строительства.

В первой очереди, размещенной в северо-западной части участка, предполагается строительство 6-ти этажного жилого дома состоящего из трех секций. Учитывая большой перепад отметок, секции размещены с учетом рельефа. Входные группы запроектированы с учетом потребностей маломобильных групп населения, оборудованы наружными пандусами, подъемниками на отметку пола первого этажа, лифтами.

На участке предлагается размещение детских игровых, спортивных площадок, хозяйственной зоны, парковки на въезде на участок на 45 машино-мест. Предусматривается сквозной проезд для пожарных машин. Территория участка максимально озеленится по всему периметру.

В жилом доме запроектированы 1-но, 2-х и 3-х комнатные квартиры. Квартиры имеют четкое зонирование. Учитывая конструктивные особенности планировки, возможна перепланировка квартир по желанию владельцев. Из квартир первого этажа предусмотрен выход на небольшой огражденный участок. Высота этажа принята 3,3 м.

Общее количество квартир жилого дома первой очереди — 87, в том числе однокомнатных — 45, двухкомнатных — 23, трехкомнатных — 19.

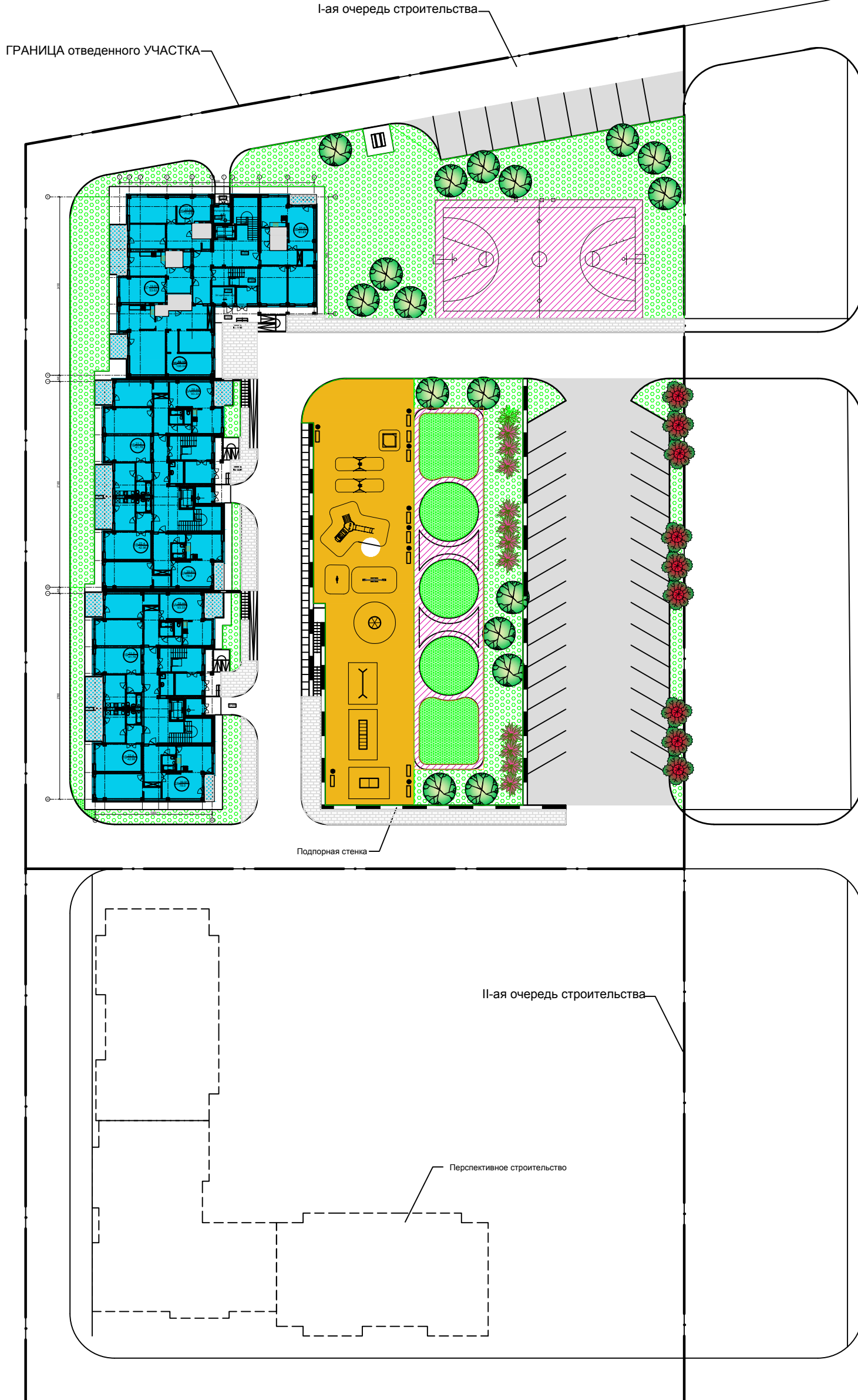
Предложением предусмотрены варианты архитектурных, фасадных решений. Вариант с плоскими кровлями, вариант с шатровыми кровлями. В отделке фасадов предлагается использовать современные фасадные материалы, вентилируемые фасады по системе «Краспан». В отделке элементов фасадов предполагается использовать дерево (материалы имитирующие фактуру и цвет дерева).

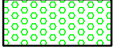



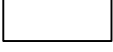


В конструкции жилого дома предполагается применение несущего железобетонного монолитного каркаса, монолитного железобетонного перекрытия и покрытия. Наружные стены заполнение кирпичом с наружным утеплением и вентилируемым фасадом. Межквартирные перегородки кирпичные, межкомнатные из пазогребневых блоков.

## ПОКАЗАТЕЛИ.

Наименование	Ед.изм.	Количество
Площадь застройки	м <sup>2</sup>	1484,4
Площадь квартир (без учета лоджий)	м <sup>2</sup>	5545,15
Жилая площадь	м <sup>2</sup>	2940,19
Количество квартир, в том числе	шт.	87
1- комнатных	шт.	45
2-х комнатных	шт.	23
3-х комнатных	шт.	19

# Генплан.

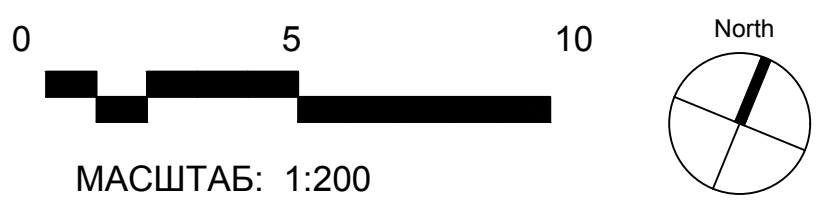


-  -ОЗЕЛЕНЕНИЕ
-  -ЗОНА детских площадок
-  -ЗОНА спортивных площадок
-  -ТРОТУАРЫ
-  -ДОРОГИ, отмотка
-  -СТОЯНКИ автомобилей
-  -6-ти этажный жилой дом

ул. Елены Стасовой

Корпуса КГАУ

Инва.Подл.	Подпись и дата	Взам. инв. N

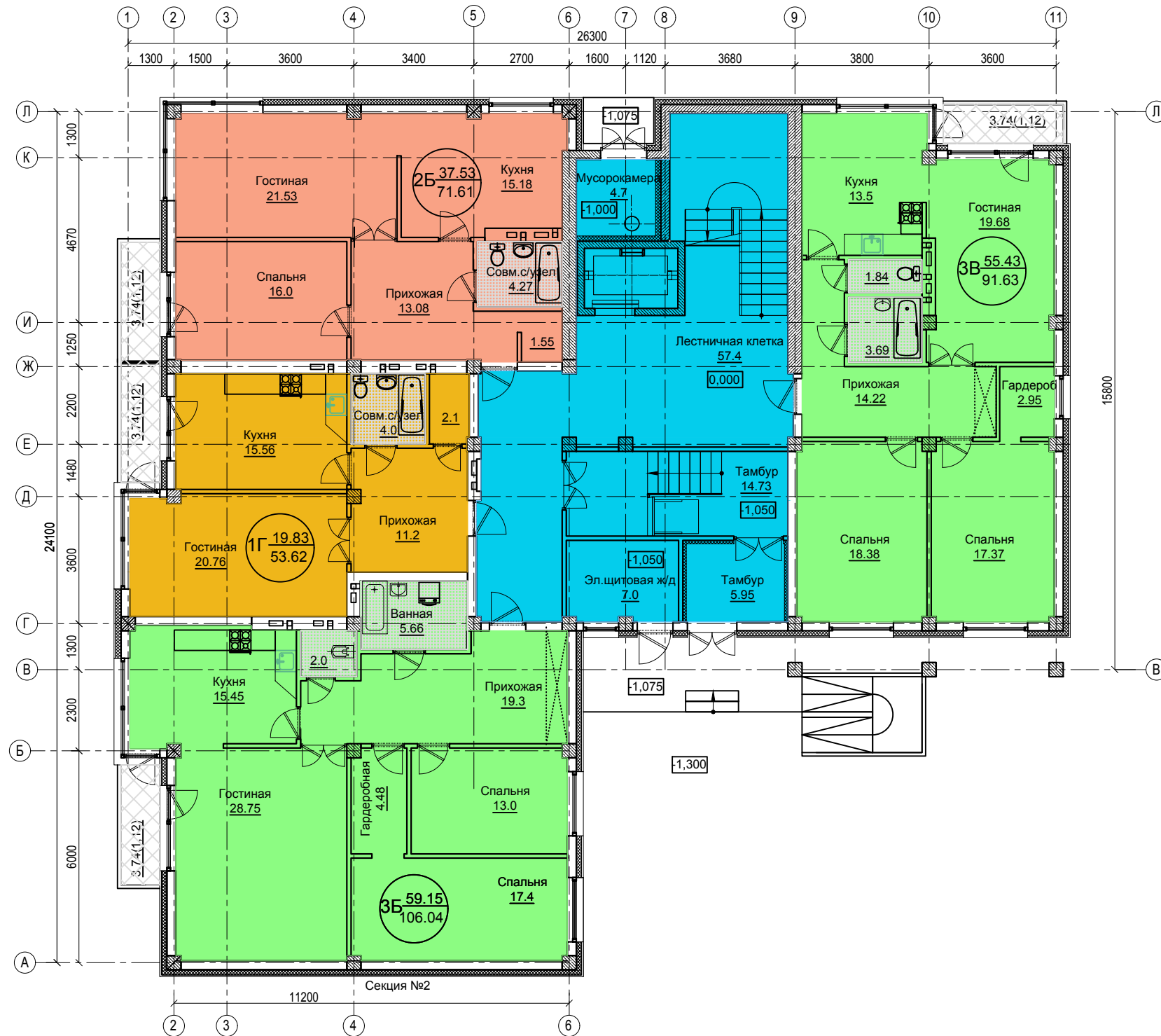
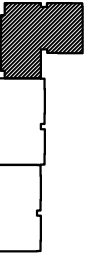


МАСШТАБ: 1:200

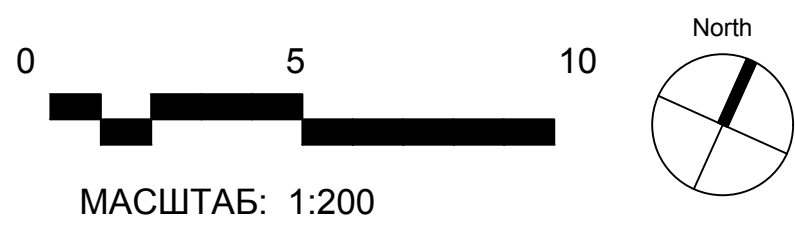
# СЕКЦИЯ №1

## 1-ый этаж

Схема здания



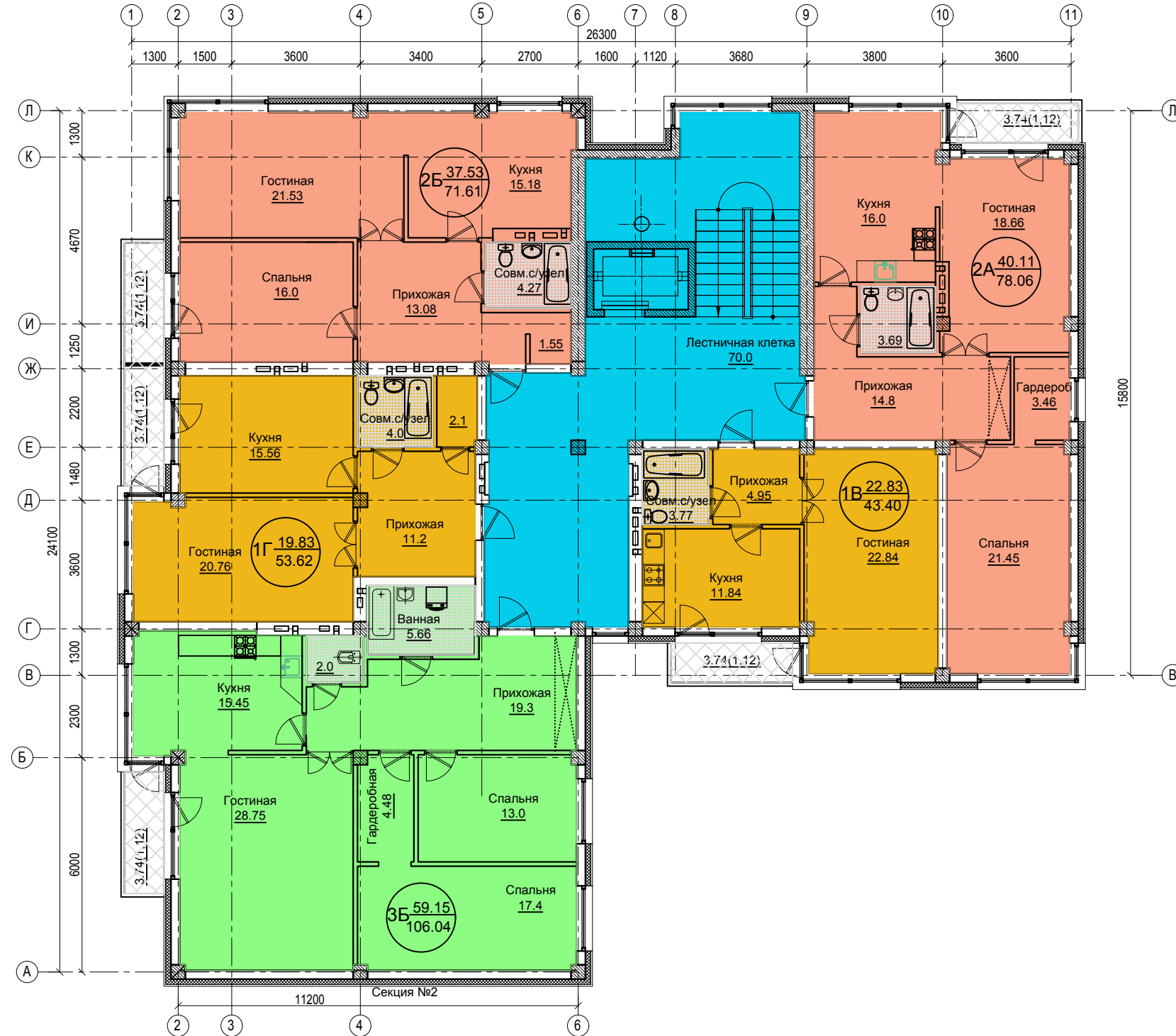
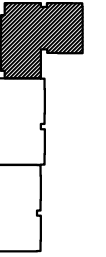
Инва.Подпл.	Подпись и дата	Взам. инв.Н



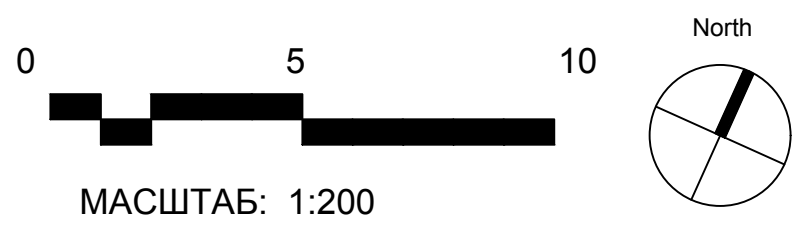
- |  |                        |  |                                    |
|--|------------------------|--|------------------------------------|
|  | 1 КОМНАТНАЯ КВАРТИРА   |  | 3-х КОМНАТНАЯ КВАРТИРА             |
|  | 2-х КОМНАТНАЯ КВАРТИРА |  | ЛИФТОВЫЕ ХОЛЛЫ, ЛЕСТНИЦЫ, коридоры |
|  | ВАННАЯ, САН,УЗЕЛ       |  | БАЛКОНЫ                            |

# СЕКЦИЯ №1 ТИПОВОЙ ЭТАЖ

Схема здания



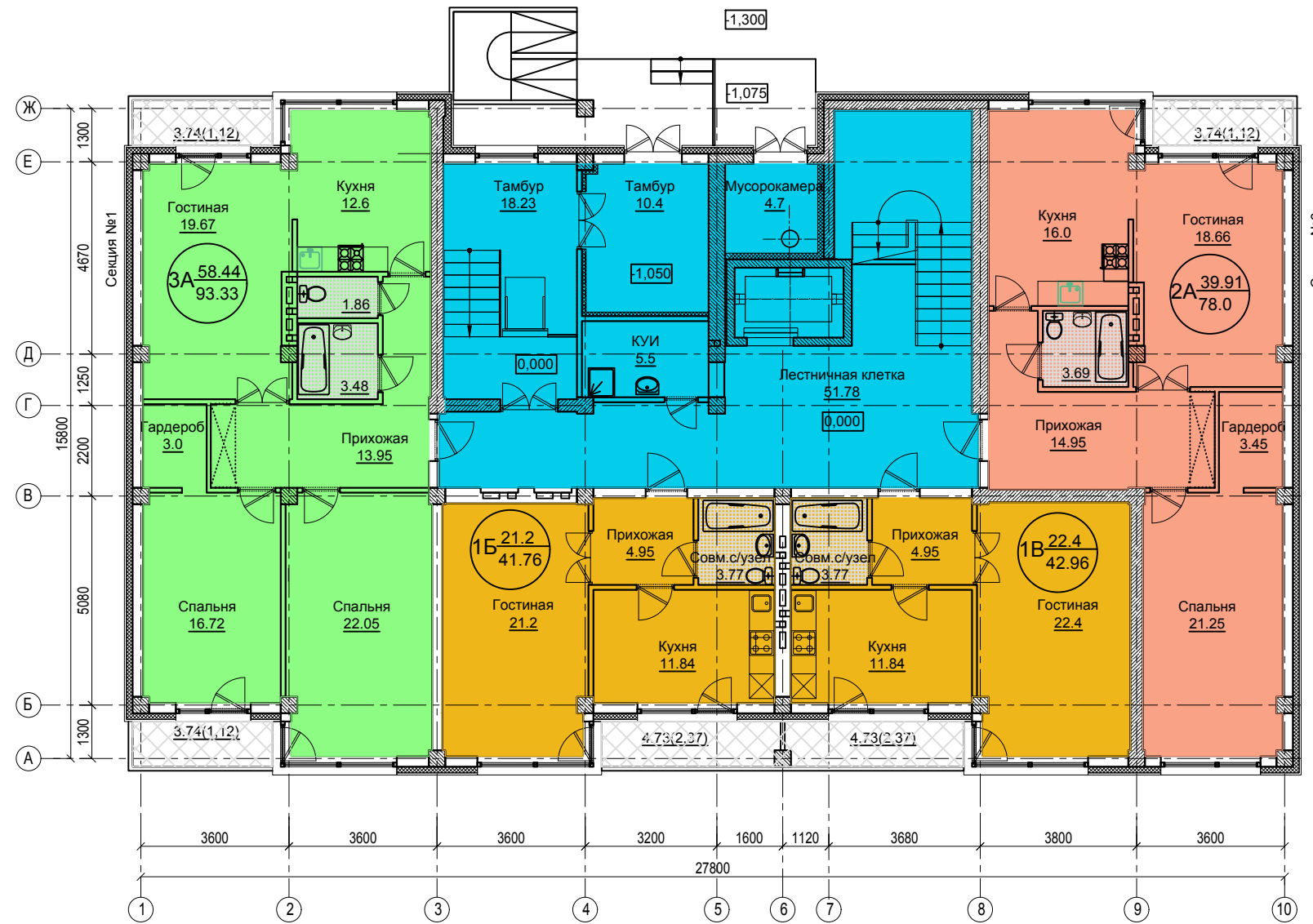
Инов.Подл.  
Подпись и дата  
Взам. инв.Н



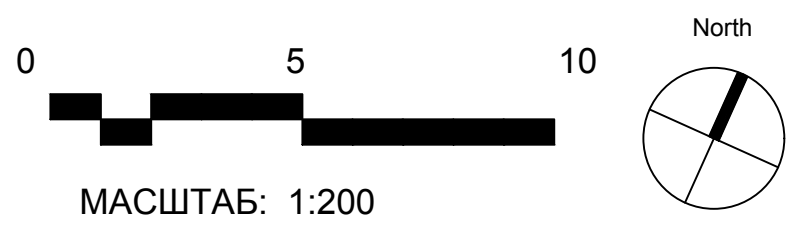
- 1 КОМНАТНАЯ КВАРТИРА
- 2-х КОМНАТНАЯ КВАРТИРА
- ЛИФТОВЫЕ ХОЛЛЫ, ЛЕСТНИЦЫ, коридоры
- 3-х КОМНАТНАЯ КВАРТИРА
- ВАННАЯ, САН,УЗЕЛ
- БАЛКОНЫ




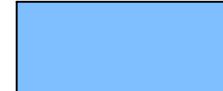
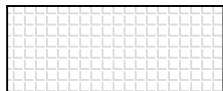

# СЕКЦИЯ №2 ;3 1-ый этаж

Схема здания



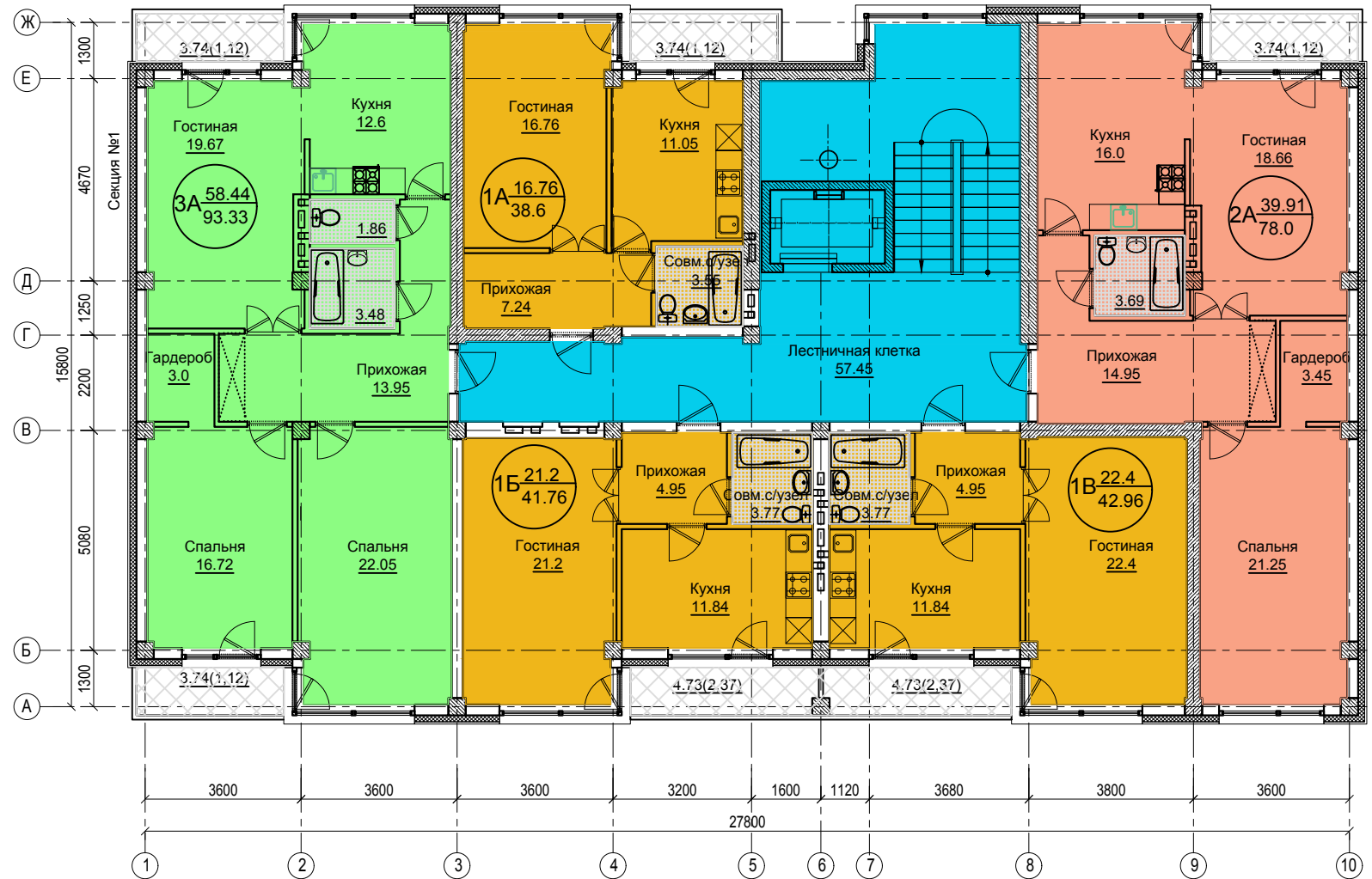
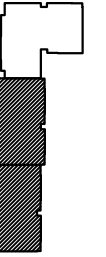
Инва.Подпл.  
Подпись и дата  
Взам. инв. N



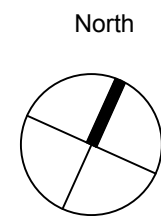
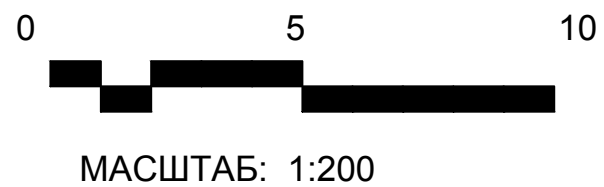
-  1 КОМНАТНАЯ КВАРТИРА
-  3-х КОМНАТНАЯ КВАРТИРА
-  2-х КОМНАТНАЯ КВАРТИРА
-  ЛИФТОВЫЕ ХОЛЛЫ, ЛЕСТНИЦЫ, коридоры
-  ВАННАЯ, САН,УЗЕЛ
-  БАЛКОНЫ





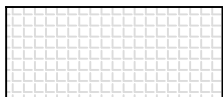

# СЕКЦИЯ №2 ;3 ТИПОВОЙ ЭТАЖ

Схема здания

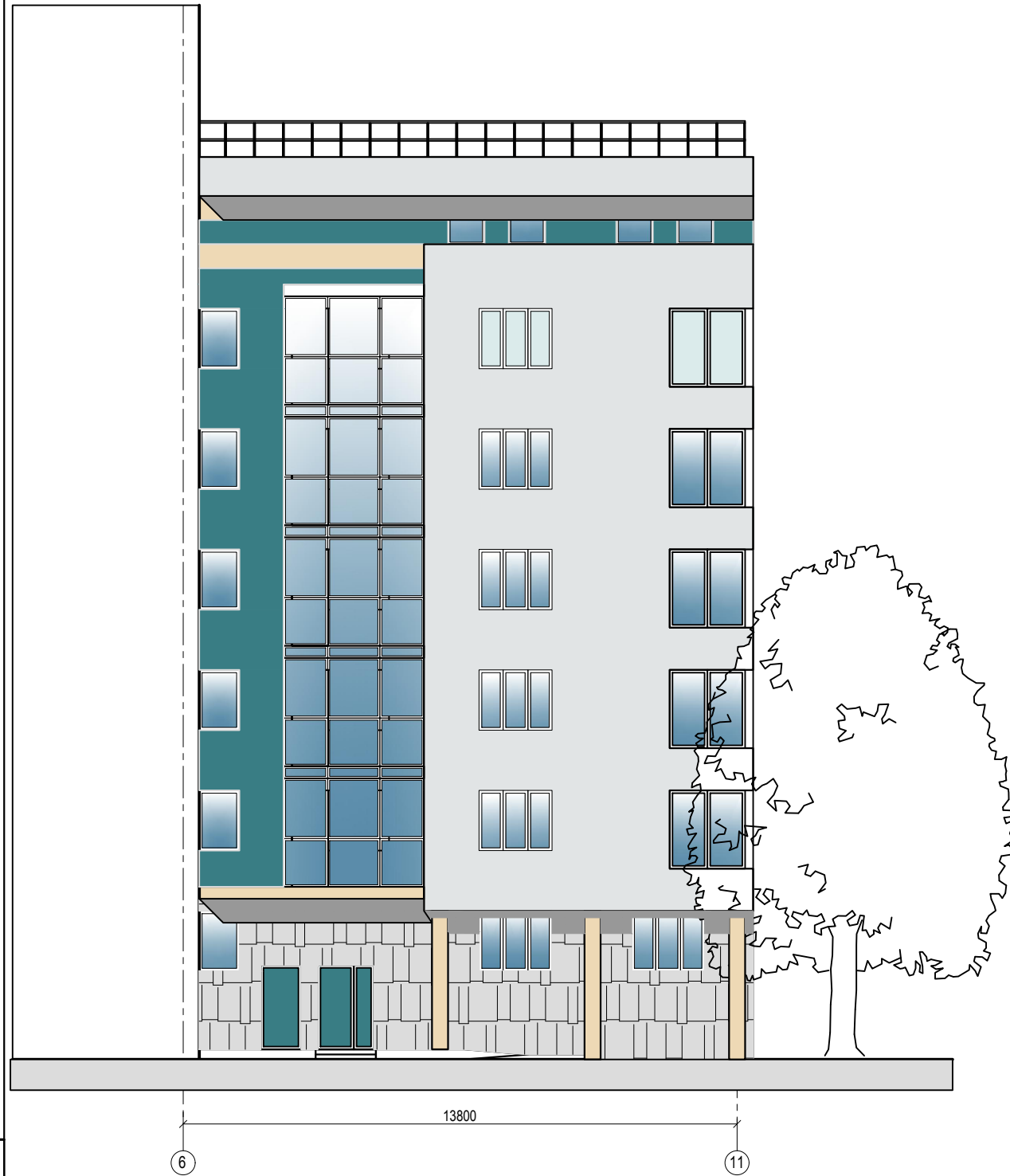


Инов.Подл. | Подпись и дата | Взам. инв. N



- |   |                        |   |                                    |
|---|------------------------|---|------------------------------------|
|  | 1 КОМНАТНАЯ КВАРТИРА   |  | 3-х КОМНАТНАЯ КВАРТИРА             |
|  | 2-х КОМНАТНАЯ КВАРТИРА |  | ЛИФТОВЫЕ ХОЛЛЫ, ЛЕСТНИЦЫ, коридоры |
|  | ВАННАЯ, САН,УЗЕЛ       |  | БАЛКОНЫ                            |

# СЕКЦИЯ №1. Фасад в осях "6-11".



# СЕКЦИЯ №1. Фасад в осях "11-1".



Ивв. Nподл.  
Подпись и дата  
Взам. инв. N

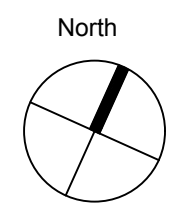
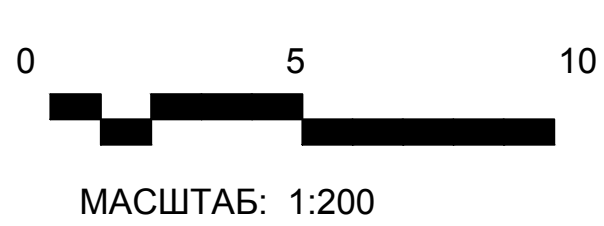
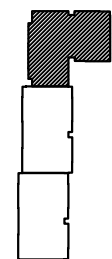






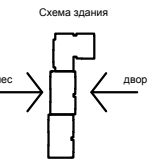
Схема здания



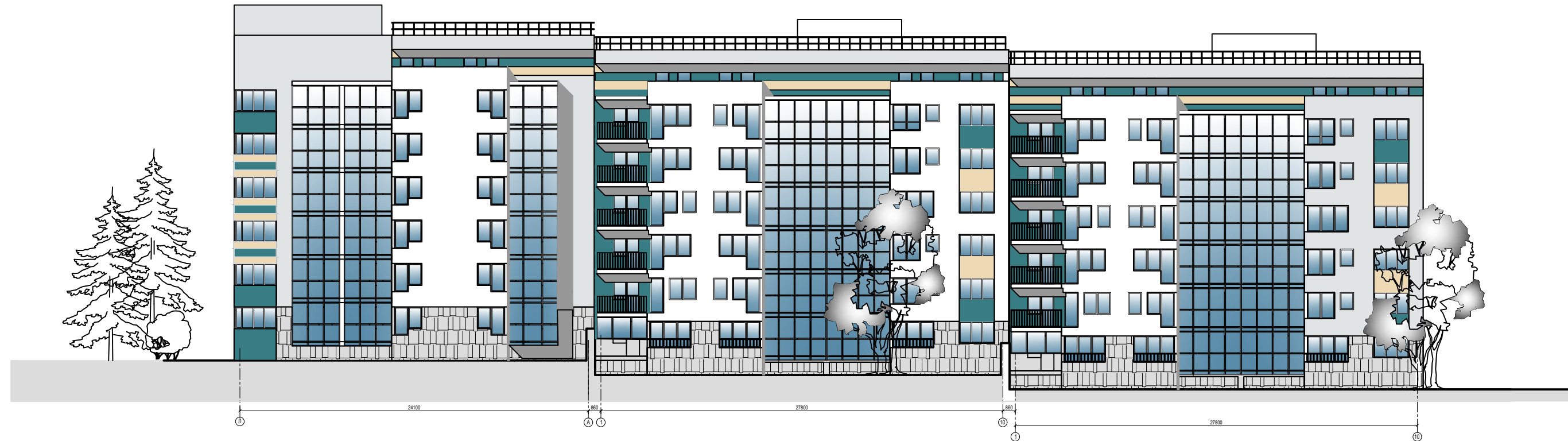
-  КРАСПАНФИБРОЦЕМЕНТКОЛОР, S1002-B (бело-голубой)
-  КРАСПАНБРИКФОРМ БФ 504 (под сланец)-темно-серый
-  КРАСПАНФИБРОЦЕМЕНТКОЛОР, S4040-B20G (морская волна)
-  КРАСПАНФИБРОЦЕМЕНТКОЛОР, S1005-Y10R (светло-бежевый)



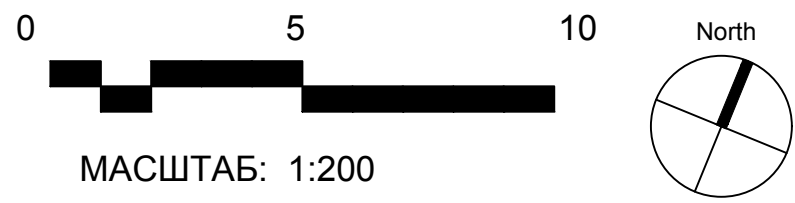
ВИД со стороны ДВОРА








ВИД со стороны ЛЕСА



Взам. инв. N  
Подпись и дата  
Инв. N подл.



МАСШТАБ: 1:200

-  КРАСПАНФИБРОЦЕМЕНТКОЛОД, S1000-N (серо-белый)
-  КРАСПАНФИБРОЦЕМЕНТКОЛОД, S1005-Y10R (светло-бежевый)
-  КРАСПАНФИБРОЦЕМЕНТКОЛОД, S4040-B20G (морская волна)
-  КРАСПАНФИБРОЦЕМЕНТКОЛОД, S1002-B (бело-голубой)
-  КРАСПАНБРИКФОРМ БФ 504 (под сланец)-темно-серый

# СЕКЦИЯ №1. Фасад в осях "6-11".

# СЕКЦИЯ №1. Фасад в осях "11-1".



Инов.Подл.	Взам. инв.Н
Подпись и дата	

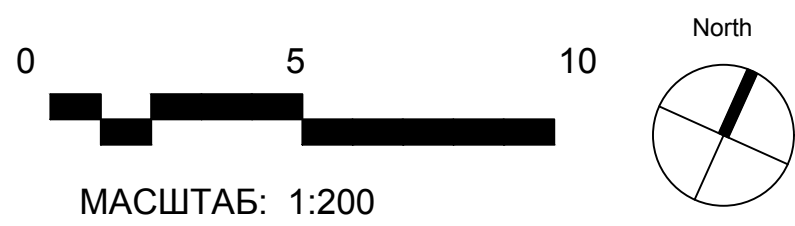
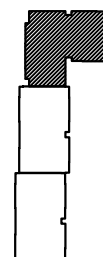


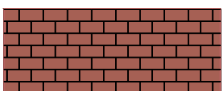

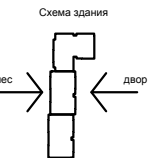


Схема здания

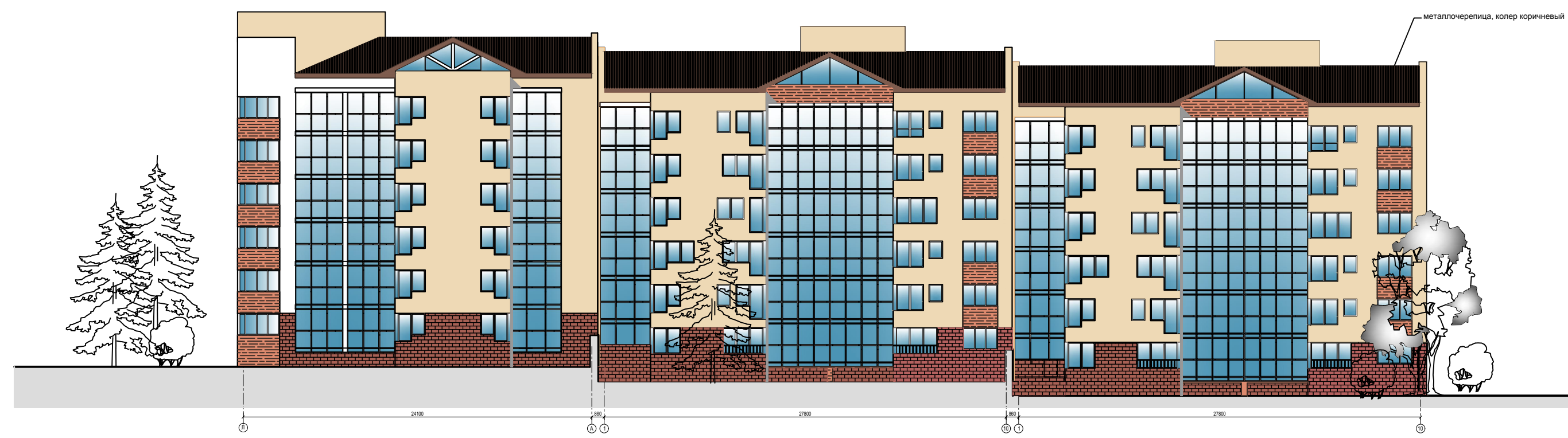


-  КРАСПАНБРИКФОРМ БФ 702 (под травертин)
-  КРАСПАНФИБРОЦЕМЕНТКОЛО, S1000-N (серо-белый)
-  КРАСПАНБРИКФОРМ БФ 804 (под кирпич)
-  КРАСПАНФИБРОЦЕМЕНТКОЛО, S1005-Y10R (светло-бежевый)

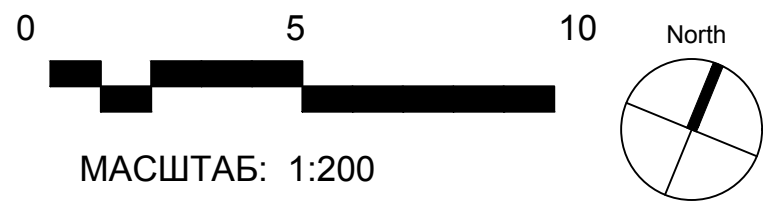
ВИД со стороны ДВОРА



ВИД со стороны ЛЕСА



Взам. инв. N  
Подпись и дата  
Инв. N подл.



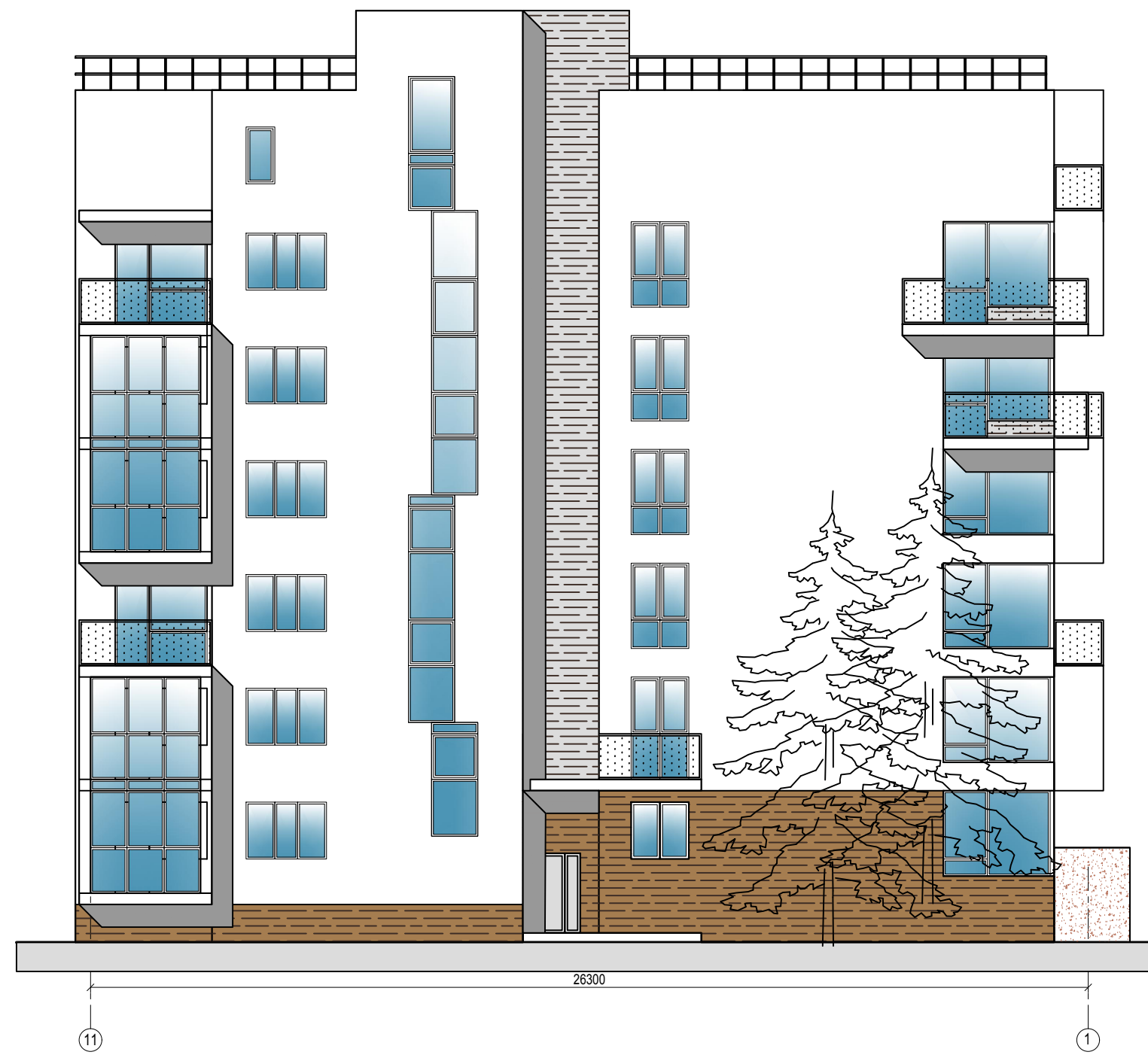
- КРАСПАНБРИКФОРМ БФ 702 (под травертин)
- КРАСПАНФИБРОЦЕМЕНТКОЛОР, S1005-Y10R (светло-бежевый)
- КРАСПАНБРИКФОРМ БФ 804 (под кирпич)
- КРАСПАНФИБРОЦЕМЕНТКОЛОР, S1000-N (серо-белый)

# СЕКЦИЯ №1. Фасад в осях "6-11".

ограждение балконов, кровли- RAL 6032



# СЕКЦИЯ №1. Фасад в осях "11-1".



Ив. Nподл.  
Подпись и дата  
Взам. инв. N

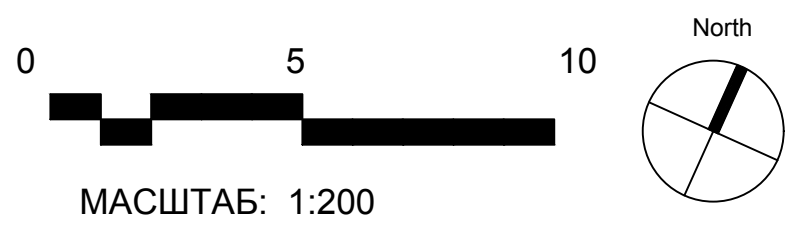
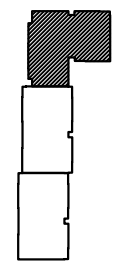

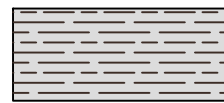
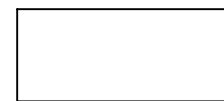
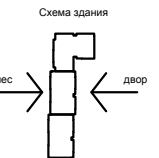


Схема здания

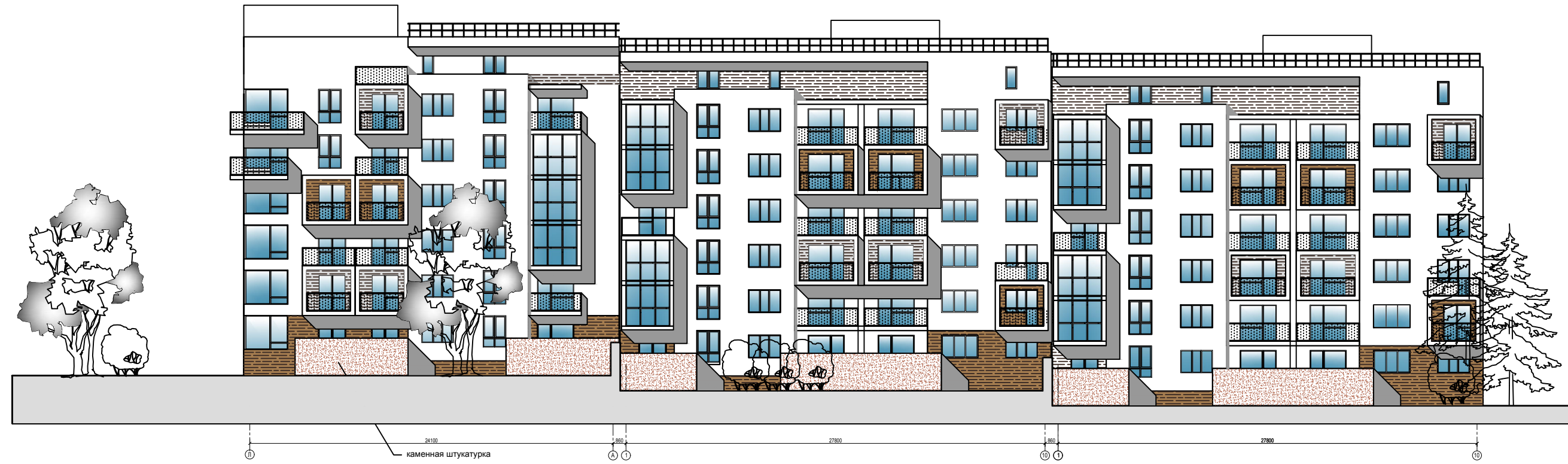


-  КРАСПАНФИБРОЦЕМЕНТНЫЕ панели КМЕW СК 3803С (древесина)
-  КРАСПАНФИБРОЦЕМЕНТНЫЕ панели КМЕW СК 3801С (древесина)
-  КРАСПАНФИБРОЦЕМЕНТКОЛОП, S1000-N (серо-белый)

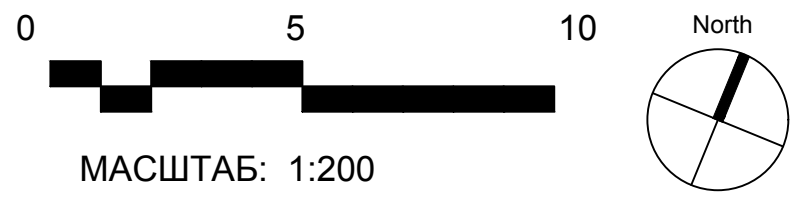
ВИД со стороны ДВОРА



ВИД со стороны ЛЕСА



Взам. инв. N  
Подпись и дата  
Инв. N подл.



МАСШТАБ: 1:200

-  КРАСПАНФИБРОЦЕМЕНТНЫЕ панели КМЕУ СК 3803С (дереvина)
-  КРАСПАНФИБРОЦЕМЕНТНЫЕ панели КМЕУ СК 3801С (дереvина)
-  КРАСПАНФИБРОЦЕМЕНТКОЛОД, S1000-N (серо-белый)

# СЕКЦИЯ №1

## Разрез

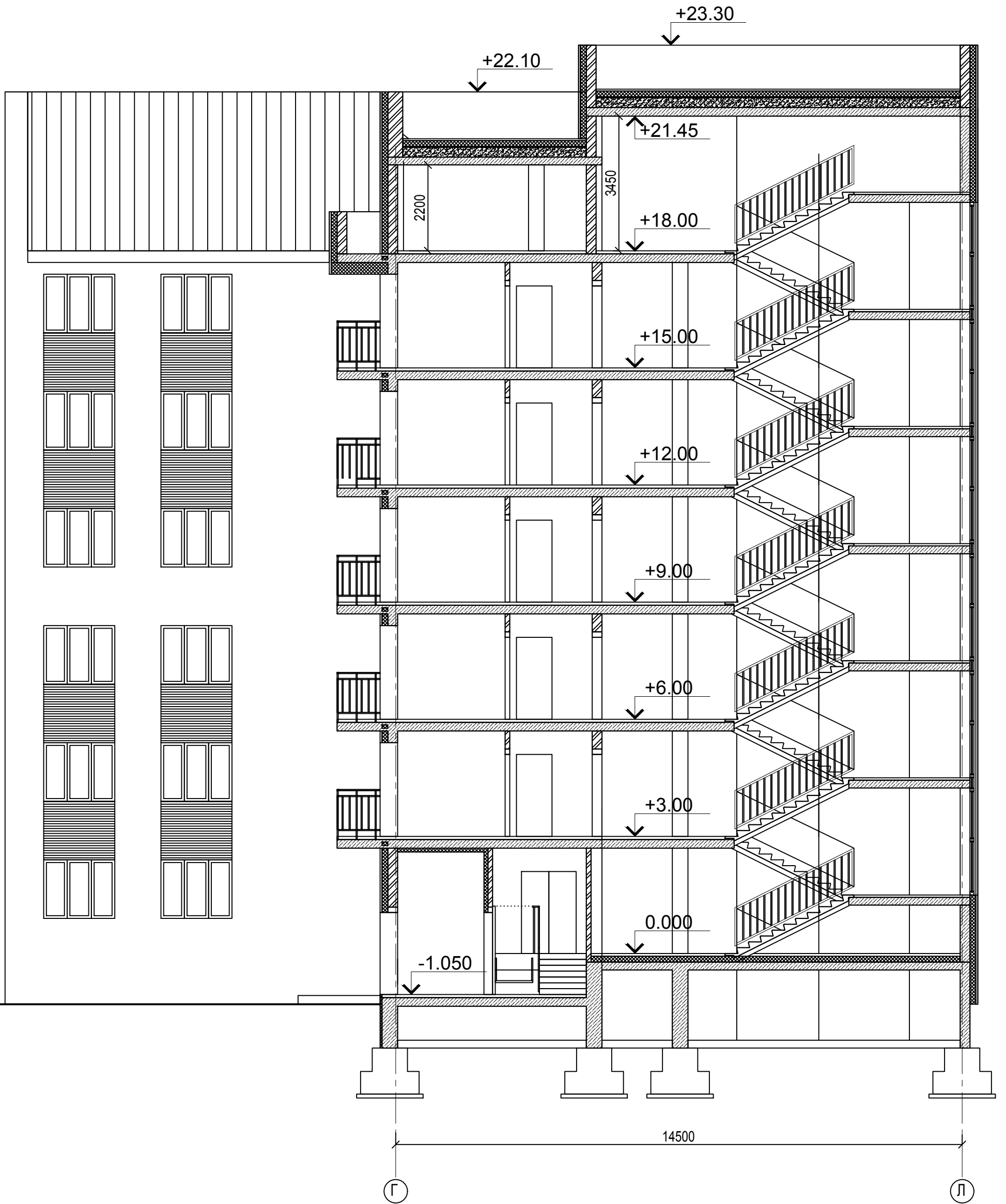
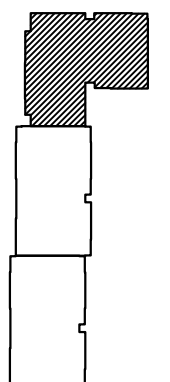


Схема здания



Инва.Подл.	Подпись и дата	Взам. инв. N















