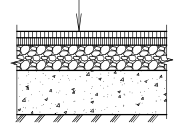


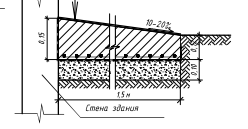
ТИП 1

Неизносимый асфальтобетонный слой В марки ГOST 9128-2013 - 0,05 м
 Корректирующий асфальтобетонный слой В марки ГOST 9128-2013 - 0,07 м
 Щебень фракции 5-40 мм - 600-800 кг/м² по ГОСТ 8267-93 - 0,20 м
 Песчано-цементная смесь по ГОСТ 23335-2014 - 0,35 м
 Уплотненный грунт (К-0,98)



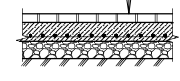
ТИП 3

Покрытие - бетон В 15, W6, F300 по ГОСТ 26633-2015 - 0,05 м
 Подстилающий слой - бетон кл. В 15, W6, F200 (по уклонам) - 0,13-0,15 м
 Армирование сеткой 4 СР 589-100 970 x L 589-100
 Основание - щебень утрясанный в грунт - 0,10 м



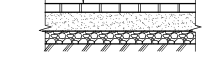
ТИП 2.1

Тротуарные плитки с заполнением швов песчано-цементной смесью - 0,07 м
 Подстилающий слой - бетон кл. В 15, W6, F200 (по уклонам) - 0,13-0,15 м
 Армирование сеткой 4 СР 589-100 1970 x L 589-100
 Основание - щебень утрясанный в грунт - 0,15 м



ТИП 2

Тротуарные плитки с заполнением швов песчано-цементной смесью - 0,07 м
 Песок по ГОСТ 8736-93 - 0,10 м
 Щебень ГОСТ 8267-93, утрясанный в грунт - 0,20 м
 Уплотненный грунт кат. ФУ-0,98

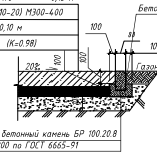


ТИП 4

Уплотненный грунт кат. ФУ-0,98 (1,5м)
 Легкая среднезернистая по ГОСТ 8736-2014 или средне-песчаная смесь по ГОСТ 23335-2014, h=0,15 м
 Щебень фракции М200-400 по ГОСТ 8267-93, h=0,10 м
 Граничный цветочный бортовой асфальтобетон корректирующий по ГОСТ 9128-2013, h=0,02 м
 Граничный цветочный бортовой асфальтобетон неизносимый тип марки В по ГОСТ 9128-2013, h=0,03 м
 Неизносимое резиновое покрытие «Гамбит» борт. 1233, 000 «МАГСТ», h=0,01 м

ТИП 5

Бетон кл. В 15, W6 - 0,15 м
 Щебень фракции М200-400 по ГОСТ 8267-93 - 0,10 м
 Уплотненный грунт (К-0,98)
 Бортовой бетонный камень, БР 100.20.8 В-225 F-300 по ГОСТ 6665-91



- УСЛОВНЫЕ ОБОЗНАЧЕНИЯ**
- Граница проектирования
 - Красная линия
 - Отступ от красной линии до зданий, ступеней, сооружений, при осуществлении строительства
 - Здание, проектируемое
 - Откосы, проектируемые
 - Тротуар, проектируемый
 - Проезды, проектируемые
 - Площадки благоустройства, проектируемые
 - Хозяйственные площадки, проектируемые
 - Озеленение, проектируемое
 - Озеленение, существующее

Схема устройства бортового камня БР 100.20.8

БР 100.20.8 по ГОСТ 6665-91
 Бетон В 15 F100 по ГОСТ 26633-2015

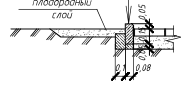
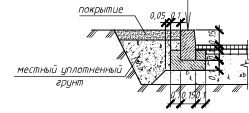


Схема устройства бортового камня БР 100.30.15

БР 100.30.15 по ГОСТ 6665-91
 Бетон В 15 F100 по ГОСТ 26633-2015



ВЕДОМОСТЬ МАЛЫХ АРХИТЕКТУРНЫХ ФОРМ И ПЕРЕНОСНЫХ ИЗДЕЛИЙ

Поз.	Обозначение	Наименование	Кол.	Примечание
а	арт. 9032	Чирка уличная	8	000 "НашДвор", аналог
б	арт. 8011	Скамья (2,6 x 0,6 x 0,5 м)	4	000 "НашДвор", аналог
в	арт. 8014	Скамья лозовая (1,8 x 0,9 x 0,4 м)	2	000 "НашДвор", аналог
г	арт. 7722	Тренижер	1	000 "НашДвор", аналог
д	арт. 7728	Тренижер	1	000 "НашДвор", аналог
е	арт. 7729	Тренижер	1	000 "НашДвор", аналог
ж	арт. 7731	Тренижер	1	000 "НашДвор", аналог
з	арт. 7734	Тренижер	1	000 "НашДвор", аналог
и	арт. 7735	Тренижер	1	000 "НашДвор", аналог
к	арт. 7736	Тренижер	1	000 "НашДвор", аналог
л	арт. 7719	Тренижер	1	000 "НашДвор", аналог
м	арт. W0014	Спортивный комплекс	1	000 "НашДвор", аналог
н	арт. K 5320	Маршевый комплекс	1	000 "НашДвор", аналог
о	арт. E 6302	Качели	1	000 "НашДвор", аналог
п	--	Котелок для мусора (0,75 x 0,75 x 0,7 м)	3	000 "НашДвор", аналог
р	арт. 0759	Вращающаяся скамья (3х1х18 м)	1	000 "ЮнаС", аналог
с	арт. 0715	Баскетбольный щит	2	000 "ЮнаС", аналог
т	арт. 0756	Столки волейбольные	1	000 "ЮнаС", аналог

ВЕДОМОСТЬ ЖИЛЫХ ЗДАНИЙ

Номер по плану	Наименование и обозначение	Этажность	Количество		Площадь, м ²		Строительный объем, м ³	
			квартир	зданий	всего	общая норм.	зданий	всего
1	Жилой дом	7	1	90	1802,5	7032,0	334,27	

ЭКСПЛИКАЦИЯ ПЛОЩАДОК

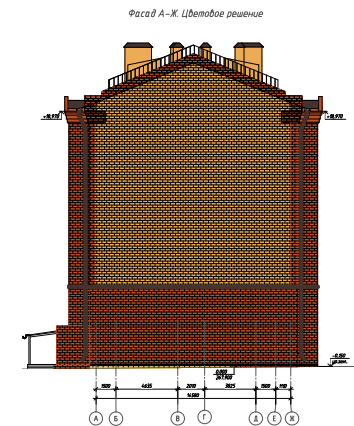
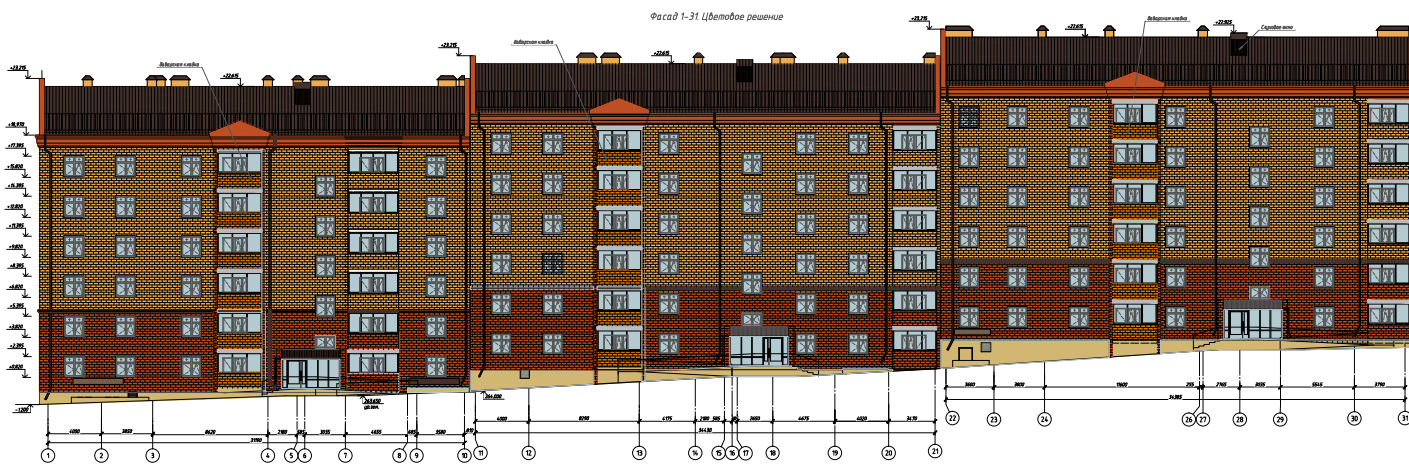
Номер на плане	Наименование	Примечание
A 1	Детская игровая площадка	проект, S=350 м ² в т.ч. озеленения - 16,5 м ²
A 2	Детская игровая площадка	проект, S=200 м ² в т.ч. озеленения - 12 м ²
Б	Площадка для отдыха взрослого населения	проект, S=300 м ² в т.ч. озеленения - 18,3 м ²
В	Спортивная площадка	проект, S=540,0 м ²
Г	Хозяйственная площадка для вывоза мусора и сушки белья	проект, S=60,0 м ²
Д	Хозяйственная площадка для мусороборных контейнеров	проект, S=15,0 м ²
Е	Площадка для вывоза домашних животных	проект, S=188,0 м ²

ВЕДОМОСТЬ ТРОТУАРОВ, ДОРОЖЕК И ПЛОЩАДОК

Поз.	Наименование	Тип	Площадь, м ²	Примечание
1	Асфальтобетонное покрытие	Тип 1	3090,0	h = 0,67 м
2	Покрытие из тротуарной плитки	Тип 2	970,8	h = 0,37 м
3	Покрытие из тротуарной плитки, совмещенное с отмосткой	Тип 2	88,5	h = 0,36 м
4	Отмостка бетонная	Тип 3	365,6	h = 0,29 м
5	Резиновое покрытие	Тип 4	1210,0	h = 0,36 м
6	Бетонное покрытие	Тип 5	15,0	h = 0,25 м
			654 кв.м.	Бетон 58,9 куб.м
			БР 100.30.15	Бетон 18,2 куб.м

ВЕДОМОСТЬ ЭЛЕМЕНТОВ ОЗЕЛЕНЕНИЯ

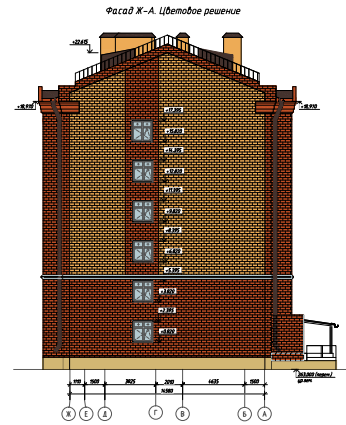
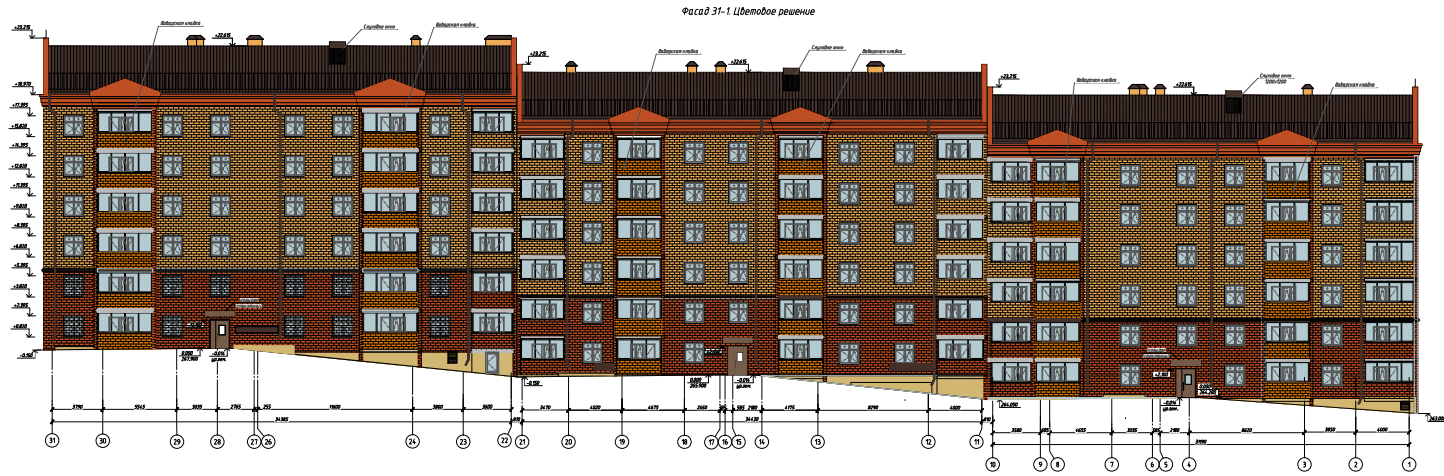
Поз.	Наименование породы или вида насаждения	Возраст лет	Кол.	Примечание
1	Газон обыкновенный, м ² (расход семян 10 кг/га)	-	2806,0	Площ. газонной травы (с учетом семян, обсыпки и почвы) по проекту с добавлением плодородного слоя 0,2 м
2	Сирень венгерская, шт.	-	30	саженец, с комом 0,8 x 0,8 x 0,5 м, без выноса растительной земли
3	Барбарис тунберга, м.	-	60	саженец, с комом 0,8 x 0,8 x 0,5 м, без выноса растительной земли 2 шт. на 1 кв.м.
03-04-2021-П39				
Им.	Зам.	01-23	Павл.	Красноярский край, г. Красноярск, Октябрьский район, ул. Елены Стасовой
Лит.	Лит.	И. док.	Павл.	ЖСК "Витязевская Дубровка" в Октябрьском районе г. Красноярск
Лит.	Лит.	И. док.	Павл.	Статус
Лит.	Лит.	И. док.	Павл.	Лист
				000 "Прострой"
				Формат А3x3



Видность: перспектив для обложки фасадов - на к.к.

		03-04-2021-AP	
№	Содержание	№	Содержание
1	Экспликация фасадов	1	Экспликация фасадов
2	Экспликация фасадов	2	Экспликация фасадов
3	Экспликация фасадов	3	Экспликация фасадов
4	Экспликация фасадов	4	Экспликация фасадов
5	Экспликация фасадов	5	Экспликация фасадов
6	Экспликация фасадов	6	Экспликация фасадов
7	Экспликация фасадов	7	Экспликация фасадов
8	Экспликация фасадов	8	Экспликация фасадов
9	Экспликация фасадов	9	Экспликация фасадов
10	Экспликация фасадов	10	Экспликация фасадов
11	Экспликация фасадов	11	Экспликация фасадов
12	Экспликация фасадов	12	Экспликация фасадов
13	Экспликация фасадов	13	Экспликация фасадов
14	Экспликация фасадов	14	Экспликация фасадов
15	Экспликация фасадов	15	Экспликация фасадов
16	Экспликация фасадов	16	Экспликация фасадов
17	Экспликация фасадов	17	Экспликация фасадов
18	Экспликация фасадов	18	Экспликация фасадов
19	Экспликация фасадов	19	Экспликация фасадов
20	Экспликация фасадов	20	Экспликация фасадов
21	Экспликация фасадов	21	Экспликация фасадов
22	Экспликация фасадов	22	Экспликация фасадов
23	Экспликация фасадов	23	Экспликация фасадов
24	Экспликация фасадов	24	Экспликация фасадов
25	Экспликация фасадов	25	Экспликация фасадов
26	Экспликация фасадов	26	Экспликация фасадов
27	Экспликация фасадов	27	Экспликация фасадов
28	Экспликация фасадов	28	Экспликация фасадов
29	Экспликация фасадов	29	Экспликация фасадов
30	Экспликация фасадов	30	Экспликация фасадов
31	Экспликация фасадов	31	Экспликация фасадов

Лекция: Экспликация фасадов



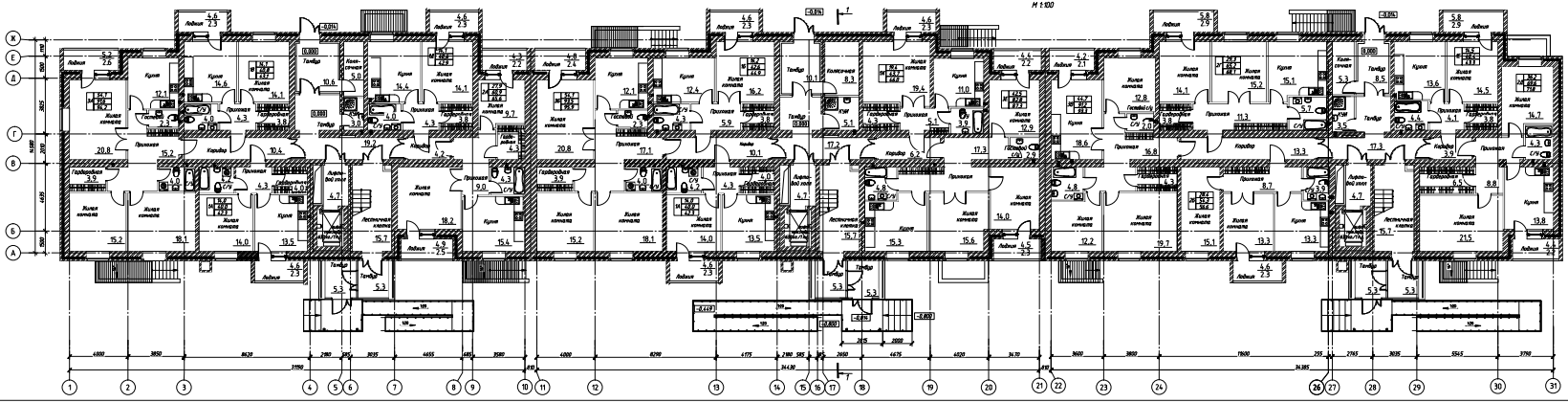
Ведомость материалов для фасада

№ п/п	Наименование материала	Единица измерения	Количество	Примечание	Ссылка на спецификацию
1	Кирпич керамический полнотелый	тыс. шт.	1000	АА, АБ	Спецификация
2	Кирпич керамический полнотелый	тыс. шт.	1000	АА, АБ	Спецификация
3	Кирпич керамический полнотелый	тыс. шт.	1000	АА, АБ	Спецификация
4	Кирпич керамический полнотелый	тыс. шт.	1000	АА, АБ	Спецификация
5	Кирпич керамический полнотелый	тыс. шт.	1000	АА, АБ	Спецификация
6	Кирпич керамический полнотелый	тыс. шт.	1000	АА, АБ	Спецификация
7	Кирпич керамический полнотелый	тыс. шт.	1000	АА, АБ	Спецификация
8	Кирпич керамический полнотелый	тыс. шт.	1000	АА, АБ	Спецификация
9	Кирпич керамический полнотелый	тыс. шт.	1000	АА, АБ	Спецификация
10	Кирпич керамический полнотелый	тыс. шт.	1000	АА, АБ	Спецификация

03-04-2021-AP

Исполнитель	ООО "ПромСтрой"	Состав	Иванов
Проверенный	Иванов	Дата	03.04.2021
Утвержденный	Иванов	Подпись	Иванов
Лист	1	Из	1

План 1 этажа
№1820



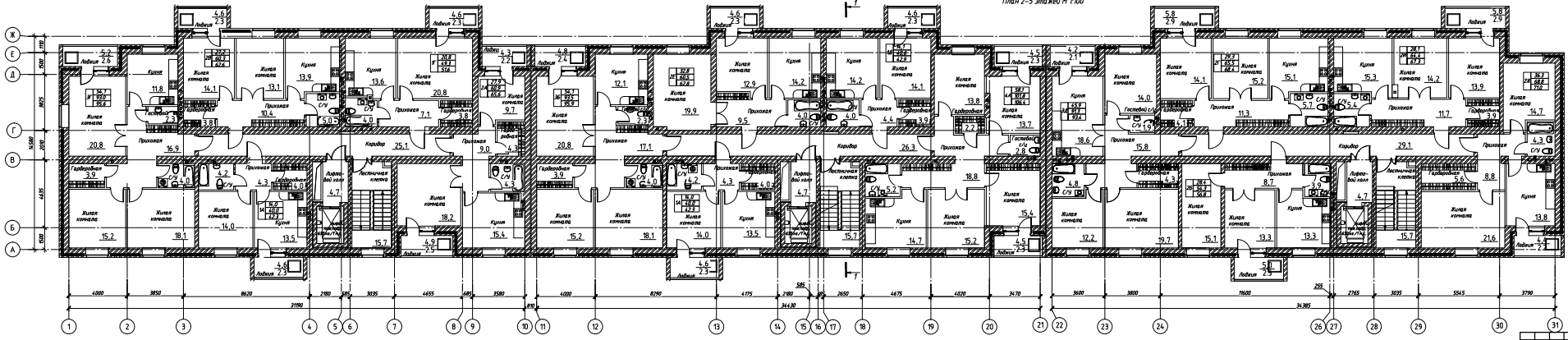
Условные обозначения

- 7.77 Жилые комнаты, спальни
- 7.78 Жилые комнаты, спальни
- 7.79 Жилые комнаты, спальни
- 7.80 Жилые комнаты, спальни
- 7.81 Жилые комнаты, спальни

Работы выполнены в соответствии с КРП и КРЭ

			03-04-2021-AP	
№	Дата	Содержание	Составитель	Проверенный
1	12.05.2021	Разработан проект, в соответствии с техническим заданием, уч. планы 03-04-2021-AP	Григорьевский И.В.	Сидоров И.В.
2	15.05.2021	Исполнен проект	Григорьевский И.В.	Сидоров И.В.
3	18.05.2021	Исполнен проект	Григорьевский И.В.	Сидоров И.В.
4	21.05.2021	Исполнен проект	Григорьевский И.В.	Сидоров И.В.
Итого			Григорьевский И.В.	Сидоров И.В.
Итого			Григорьевский И.В.	Сидоров И.В.

План 2-5 этажей М 1:100



Условные обозначения

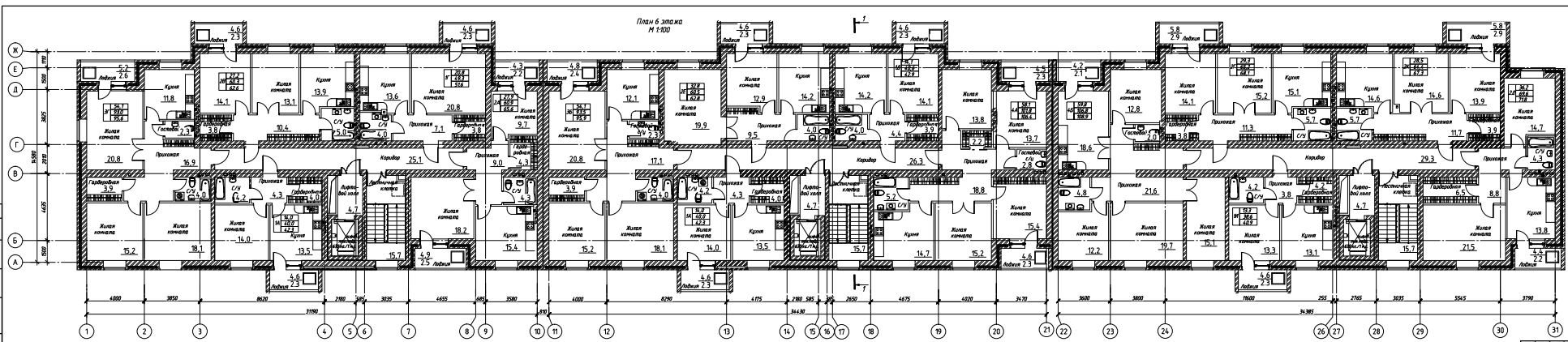
Жилая комната	Жилая комната, оборудованная
Кухня	Кухня, оборудованная
Ванная	Ванная, оборудованная
Туалет	Туалет, оборудованный
Спальня	Спальня, оборудованная
Коридор	Коридор, оборудованный
Лоджия	Лоджия, оборудованная
Площадка	Площадка, оборудованная
Лестничная клетка	Лестничная клетка, оборудованная
Лифт	Лифт, оборудованный
Средств. лестница	Средств. лестница, оборудованная
Средств. лестница	Средств. лестница, оборудованная
Средств. лестница	Средств. лестница, оборудованная

Работать совместно с КР1 и КР2

03-04-2021-AP	
1	Иванов И.И.
2	Петров П.П.
3	Сидоров С.С.
4	Куликов К.К.
5	Левин Л.Л.
6	Зинин З.З.
7	Кузнецов К.К.
8	Березин Б.Б.
9	Васильев В.В.
10	Попов П.П.
11	Смирнов С.С.
12	Морозов М.М.
13	Михайлов М.М.
14	Иванов И.И.
15	Петров П.П.
16	Сидоров С.С.
17	Куликов К.К.
18	Левин Л.Л.
19	Зинин З.З.
20	Кузнецов К.К.
21	Березин Б.Б.
22	Васильев В.В.
23	Попов П.П.
24	Смирнов С.С.
25	Морозов М.М.
26	Михайлов М.М.
27	Иванов И.И.
28	Петров П.П.
29	Сидоров С.С.
30	Куликов К.К.
31	Левин Л.Л.

ООО "Пронстрой"

План 6 этажа
№ 1/00



Условные обозначения

- 1/1 Жилая комната, офисная
- 1/2 Жилая комната, офисная
- 1/3 Жилая комната, офисная
- 1/4 Жилая комната, офисная
- 1/5 Жилая комната, офисная
- 1/6 Жилая комната, офисная
- 1/7 Жилая комната, офисная
- 1/8 Жилая комната, офисная
- 1/9 Жилая комната, офисная
- 1/10 Жилая комната, офисная
- 1/11 Жилая комната, офисная
- 1/12 Жилая комната, офисная
- 1/13 Жилая комната, офисная
- 1/14 Жилая комната, офисная
- 1/15 Жилая комната, офисная
- 1/16 Жилая комната, офисная
- 1/17 Жилая комната, офисная
- 1/18 Жилая комната, офисная
- 1/19 Жилая комната, офисная
- 1/20 Жилая комната, офисная
- 1/21 Жилая комната, офисная
- 1/22 Жилая комната, офисная
- 1/23 Жилая комната, офисная
- 1/24 Жилая комната, офисная
- 1/25 Жилая комната, офисная
- 1/26 Жилая комната, офисная
- 1/27 Жилая комната, офисная
- 1/28 Жилая комната, офисная
- 1/29 Жилая комната, офисная
- 1/30 Жилая комната, офисная
- 1/31 Жилая комната, офисная

Работать совместно с КР1 и КР2.

		03-04-2021-АР	
1	Иванов И.И.	Архитектор	Красноярский край, г. Красноярск, Октябрьский район, ул. Галки Степановны
2	Петров П.П.	Инженер	
3	Сидоров С.С.	Инженер	
4	Кузнецов К.К.	Инженер	
5	Лебедев Л.Л.	Инженер	
6	Попов П.П.	Инженер	
7	Смирнов С.С.	Инженер	
8	Иванов И.И.	Инженер	
9	Петров П.П.	Инженер	
10	Сидоров С.С.	Инженер	
11	Кузнецов К.К.	Инженер	
12	Лебедев Л.Л.	Инженер	
13	Попов П.П.	Инженер	
14	Смирнов С.С.	Инженер	
15	Иванов И.И.	Инженер	
16	Петров П.П.	Инженер	
17	Сидоров С.С.	Инженер	
18	Кузнецов К.К.	Инженер	
19	Лебедев Л.Л.	Инженер	
20	Попов П.П.	Инженер	
21	Смирнов С.С.	Инженер	
22	Иванов И.И.	Инженер	
23	Петров П.П.	Инженер	
24	Сидоров С.С.	Инженер	
25	Кузнецов К.К.	Инженер	
26	Лебедев Л.Л.	Инженер	
27	Попов П.П.	Инженер	
28	Смирнов С.С.	Инженер	
29	Иванов И.И.	Инженер	
30	Петров П.П.	Инженер	
31	Сидоров С.С.	Инженер	
		ООО "Пронстрой"	
		Фирма АИИ	