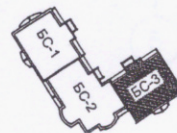



1. Элементы безопасности кровли – ограждения, снегозадерживающие элементы, переходные мостики, лестницы кровельные стеновые с комплектующими, вентиляционные и проходные элементы – фирма-производитель "МеталлПрофиль".

Схема блокировки



И.И.И. подл. Подпись и дата. Взам. инв. N

14-170-AP				
Жилой дом ЖСК "Академик" в Академгородке г. Красноярск				
Изм.	Коп. уч.	Лист	№ док.	Подп.
ГАП		Крушлинский		08.16
ГИП		Крушлинский		
Разработал		Захаренко		
Проверил				
Норм. контр.				
BC3			Стадия	Лист
План кровли			P	7
			Листов	31
			 КРАСНОЯРСК НИИПРОЕКТ	
Формат А3				

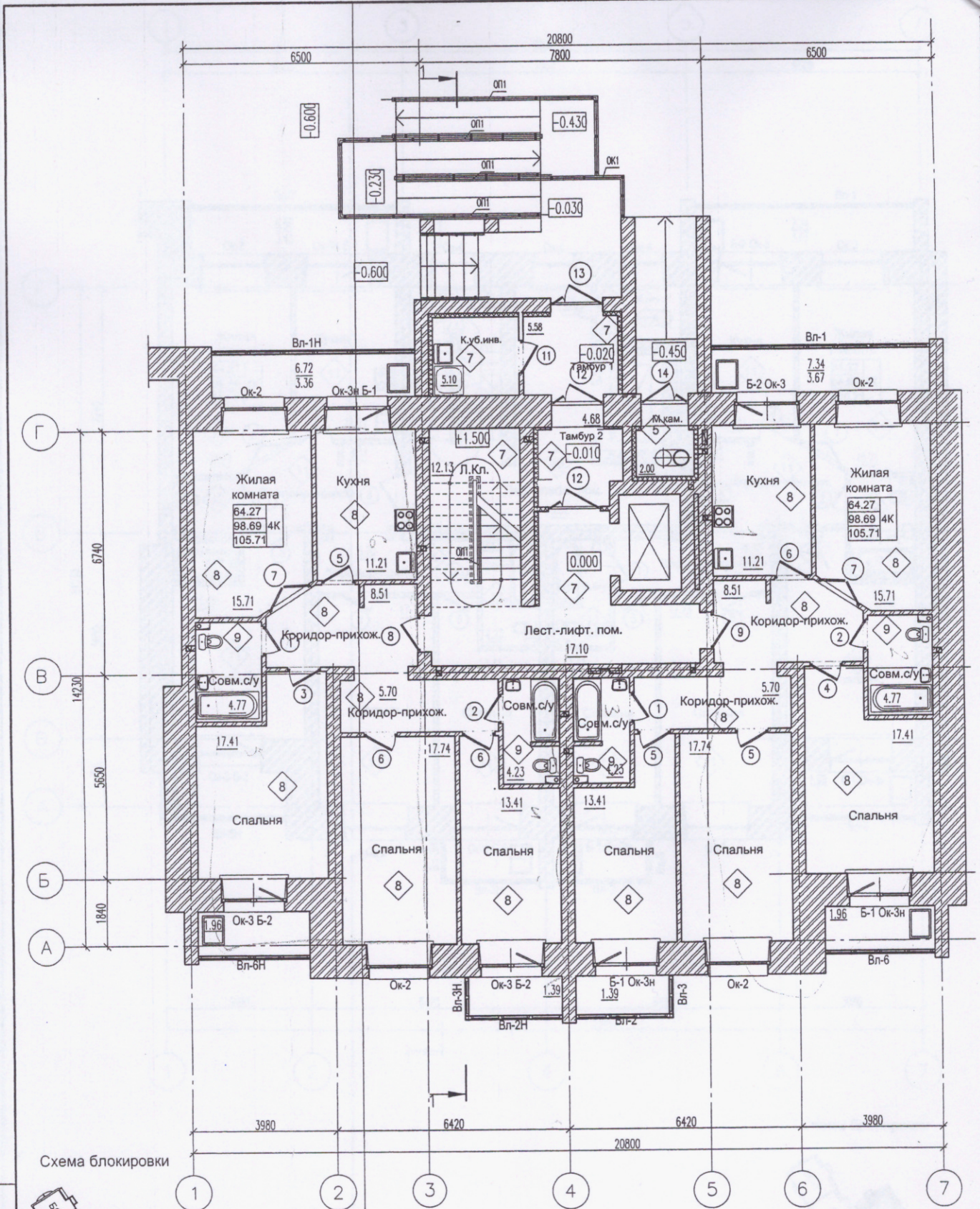
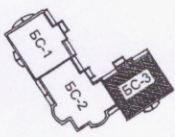


Схема блокировки



Инв. № подл. | Подпись и дата | Взам. инв. №

14-170-AP					
Жилой дом ЖСК "Академик" в Академгородке г. Красноярска					
Изм.	Кол. уч.	Лист	№ док.	Подп.	Дата
ГАП		Крушлинский			08.16
ГИП		Крушлинский			
Разработал		Захаренко			
Проверил					
Норм. контр.					
план 1 этажа для отделочных работ				Стадия	Лист
БСЗ				Р	8
Листов				31	
КРАСНОЯРСК НИИПРОЕКТ				Формат А3	

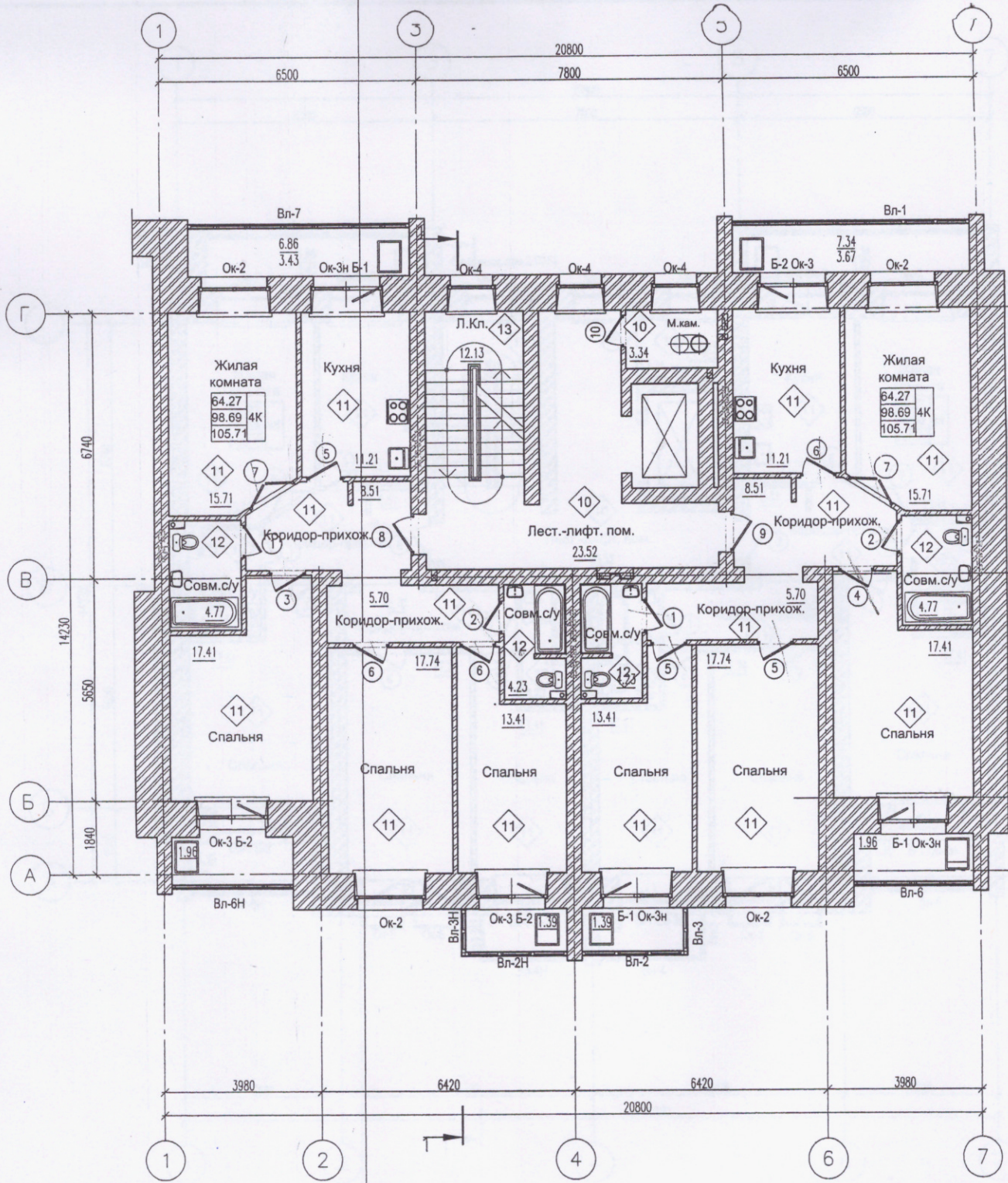
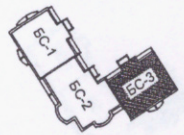


Схема блокировки



Л/И/Н/Б/И подл. Подпись и дата. Взам. инб. N

Изм.	Кол. уч.	Лист	№ док.	Подп.	Дата
ГАП		Крушлинский			08.16
ГИП		Крушлинский			
Разработал		Захаренко			
Проверил					
Норм. контр.		Крушлинский			

14-170-AP

Жилой дом ЖСК "Академик"
в Академгородке г. Красноярск

БСЗ	Стадия	Лист	Листов
	Р	9	31

План 2-6 этажей
для отделочных работ

**КРАСНОЯРСКИЙ
НИИПРОЕКТ**

Формат А3

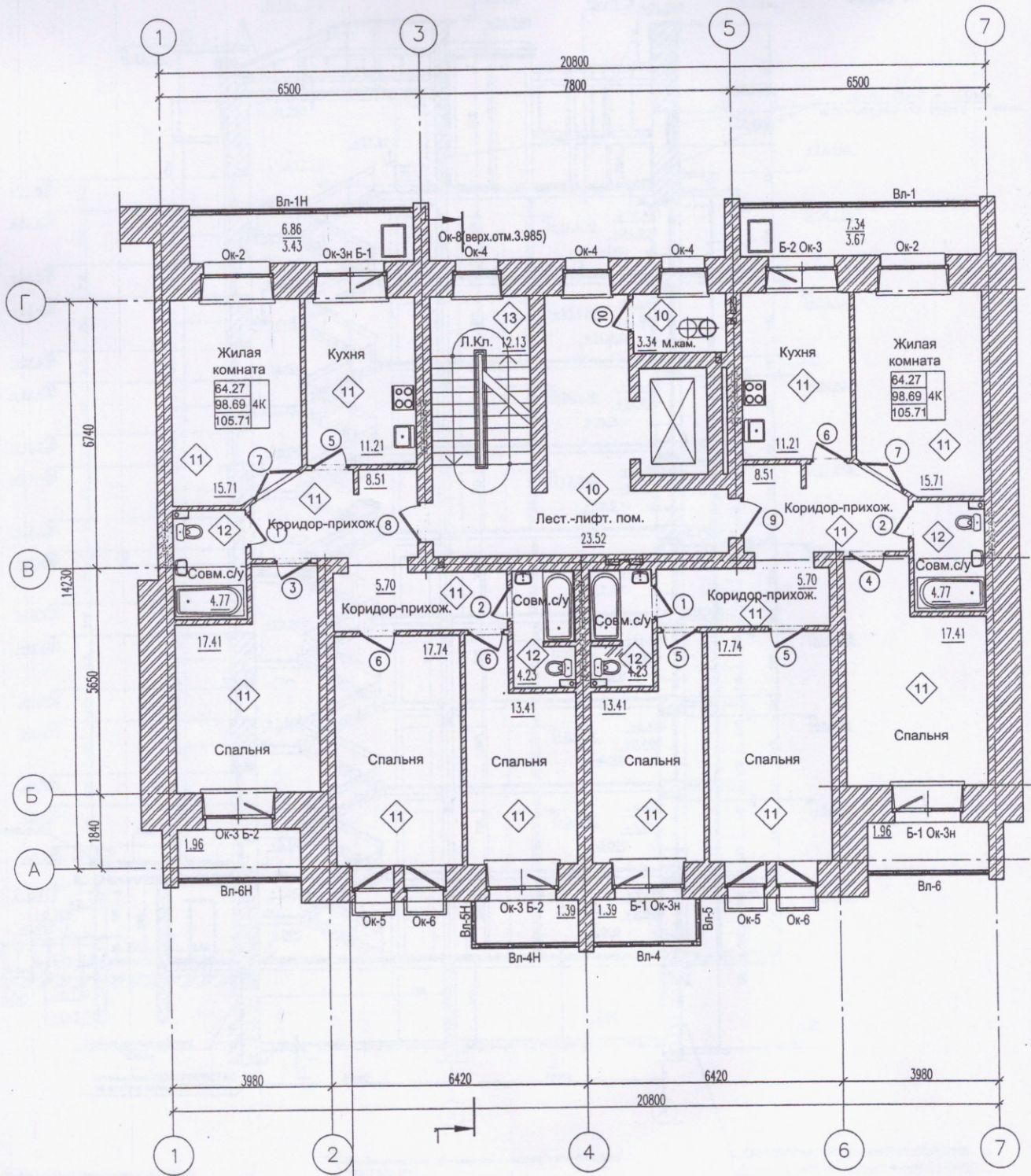
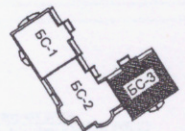


Схема блокировки



Инв. N подл. Подпись и дата Взам. инв. N

Изм.	Кол. уч.	Лист	№ док.	Подп.	Дата
ГАП		Крушлинский			08.16
ГИП		Крушлинский			
Разработал		Захаренко			
Проверил					
Норм. контр.					

14-170-AP

Жилой дом ЖСК "Академик"
в Академгородке г. Красноярск

БСЗ

Стадия Лист Листов

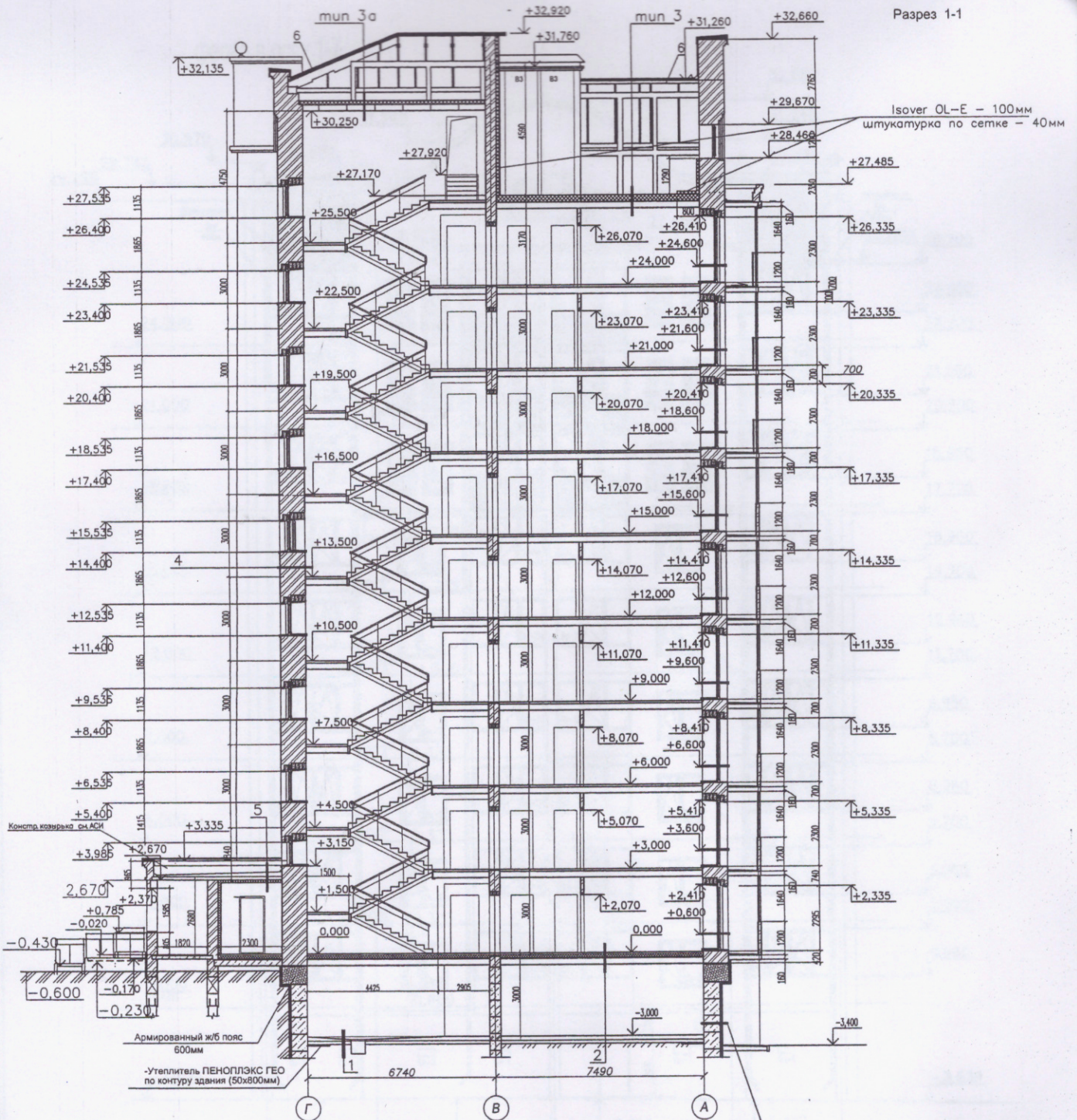
Р 10 31

План 7-9 этажей
для отделочных работ



КРАСНОЯРСК
НИИПРОЕКТ

Формат А3



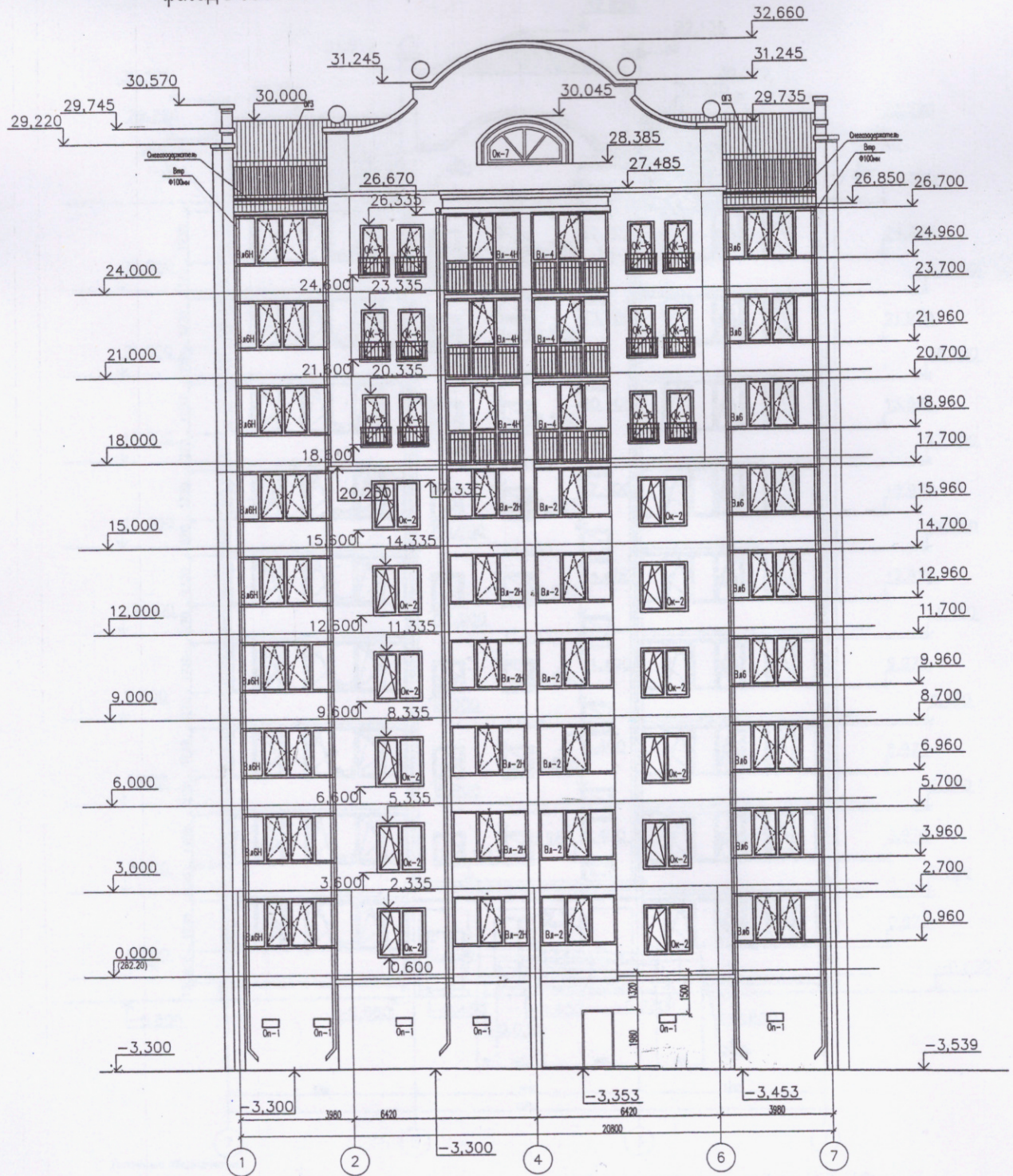
- 1 - Покрытие - цементно-песчаная стяжка М100 с железнением поверхности по уклону -150...40 мм
 - Гидро-газоизоляция: оклеивная битумная из 2-х слоев рулонного наплавляемого материала Бикроэласт БПП ТЕХНОНИКОЛЬ ТУ 5774-019- 17925162-2003 на прослойке из битумной мастики МБК-Г-55 ГОСТ 2889-80 - 6 мм
 - Стяжка из цементно-песчаного р-ра М100 4Вр1 - 100 - 44 мм
 армированная сеткой 4Вр1 - 100
- 2 - Подготовка из бетона В 15 - 80 мм
 - Песчано-гравийная подушка - 100 мм
 - Утрамбованный гравием по слою грунт основания
- 3 - Покрытие - линолеум на теплозвукоизоляционной основе - 5 мм
 - Стяжка из цементно-песчаного р-ра М100 армированная базальтопластиковой сеткой - 55 мм
 - Полиэтиленовая пленка 200мкм (ГОСТ10354-82*)
 - Утеплитель - пеноплекс 35 ТУ 5767-006-56925804-2007 - 100 мм
 - Выравнивающая стяжка из ЦПР М100 - 40 мм
 - Железобетонная плита (см. листы ЮК)
- 4 - Кладка из кирпича облицовочного - КОПТУ 1 НФ/125/2,0/50/- ГОСТ 530-2012 на ЦПР М100, армированная каркасом из оцинкованной проволоки - 4С 5Вр1-100, ГОСТ23279-85 5Вр1-200 -250 мм
 - Теплоизоляция - DRYEX TOP 0,042 Вт/(м·°с) -140 мм
 - Кирпичная кладка из обыкновенного кирпича КОРПО 1НФ/125/2,0/50/ ГОСТ 530-2012 на ЦПР М100, армированная каркасом из оцинкованной проволоки Ø 4С 5Вр1-100, ГОСТ23279-85 5Вр1-200 -510 мм
- 5 - Штукатурка из цементно -песчаного раствора -20 мм
 -Верхний слой кровельного ковра Техноэласт ЭКП - 4 мм
 - Нижний слой кровельного ковра Унифлекс ВЕНТ ЭПВ - 2,8 мм
 -Битумный праймер ТехноНИКОЛЬ - 1 мм
 - Стяжка из цементно-песчаного раствора армированная сеткой Ø 4С 5Вр-200 ГОСТ 23279-85 5Вр-200 - 40...110 мм
 - Полиэтиленовая пленка 200 мкм - 1 слой
 - Выравнивающая Ц/П стяжка - 20 мм
 - Железобетонная плита (см. листы ЮК)
 - Клеящий раствор - 5 мм
 - Плиты теплоизоляционные ТЕХНОФАС ТУ 5762-002-74182181-207 на спец. фасадных анкерах - 150 мм
 - Слой штукатурки Церезит армированный стеклосеткой - 15 мм
- 6 - Грунт обратной засыпки с послойным уплотнением
 -Гидро- газоизоляция - модифицированный битумный наплавляемый материал Бикроэласт ЭПП - 2,5 мм
 -Утеплитель ПЕНОПЛЭКС ГЕО (ТУ 5767-006-54349294-2014) - 50 мм (выше уровня земли - отделка по утеплителю цоколя здания, бок.поверхностей крылец и пандусов - штукатурный раствор по сетке - 40 мм)
 ФБС блоки
- 7 - Оцинкованная кровельная сталь
 2. Обрешетка -Брусок- 40x40мм с шагом 250мм
 3. Стропила (см.черт.ЮК)

1. Читать совместно с л. КР1-51,52,53,54.
 2. Выход на кровлю из подкровельного помещения над машин. помещением см. л. КР1-28; спецификацию двери - см. л. КР1-35.

Составлено по: 1. Проект и детали. 2. Взам. инв. с. 3. Инв. с. 2001. 4. Пост. и дет. 5. Взам. инв. с.

14-170-AP				
Жилой дом ЖСК "Академик" в Академгородке г. Красноярск				
Изм.	Кол. уч.	Лист	№ док.	Подп.
ГАП		Крушинский		12.16
ГИП		Крушинский		
Разработчик		Захаров		
Проверил				
Норм. контр.		Крушинский		
БСЗ			Стация	Лист
Разрез 1-1			Р	12
			Листов	31
КРАСНОЯРСКИЙ ИИИПРОЕКТ				

фасад в осях 1-7



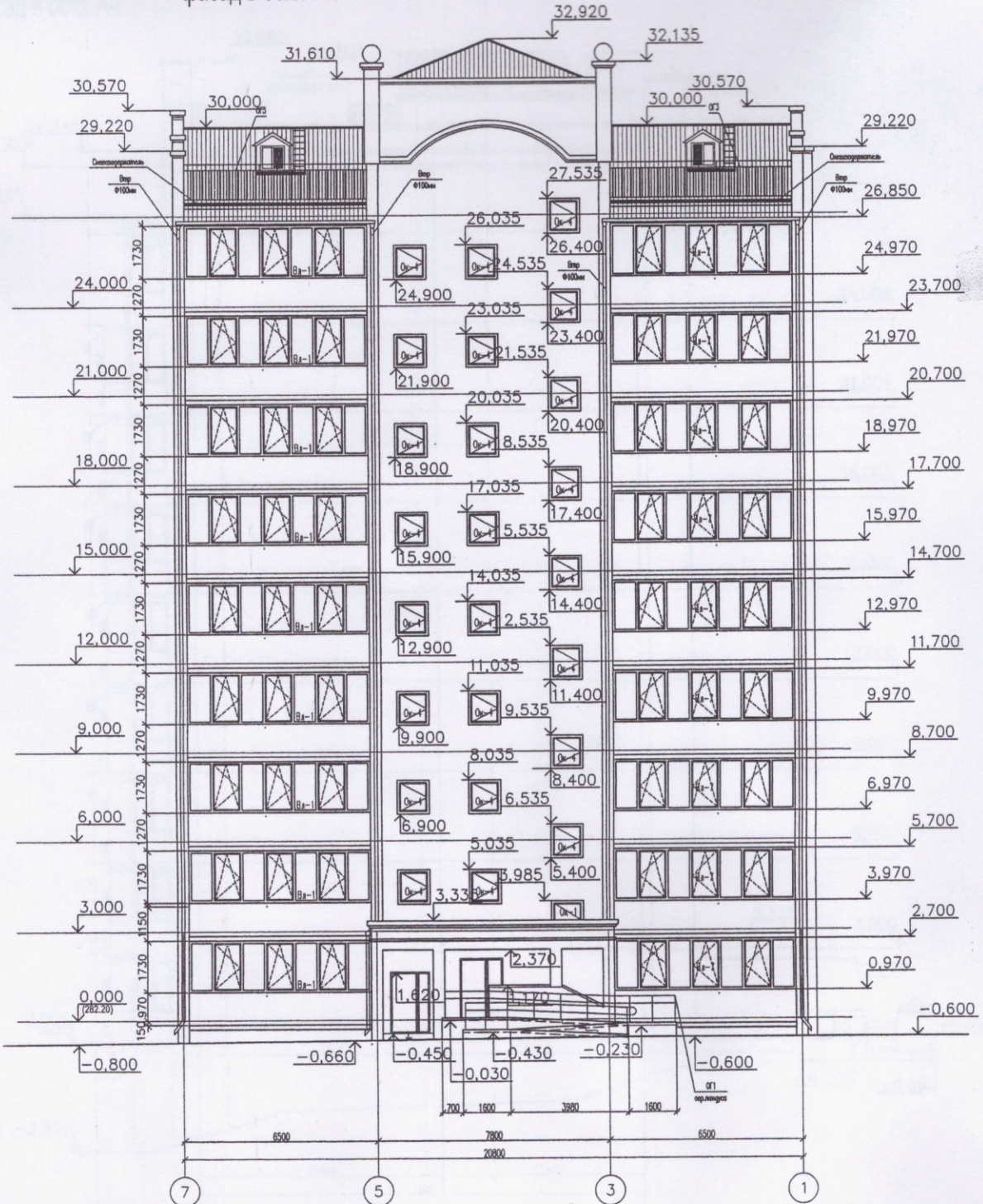
Ведомость наружной отделки фасадов

Поз.	Наименование	Вид отделки	Цвет	Примечание
1	Цоколь здания и базовой группы	Штукатурный раствор по сетке.	RAL 7043	Цвет темно-серый
2	Основные плоскости наружных стен	Кирпич лицевой красноярский красного и желтого оттенка	—	—
3	Декоративные элементы наружных стен	Кирпич лицевой красноярский	—	—
4	Окна и витражи	Профиль ПВХ, заполнение — 2х камерный стеклопакет	—	Цвет белый
5	Откосы дверных и оконных проемов	Сандрим панели, с установкой углака. Отлив — оцинкованная сталь 0,5мм	—	Цвет белый
6	Ограждения крылец, пандусов.	Элементы из металлопрофиля с окраской порошковой краской по грунтовке.	—	—
7	Кровля	Шатровая, скатная с покрытием оцинкованной кровельной сталью.	—	—
8	Ограждения по кровле	ОГЗ-н1200, системы "Металл Профиль".	—	—
9	Кровельные элементы, водосточная система	Элементы системы "МП Престиж." Фирма "Металл Профиль".	—	—

14-170-AP					
Жилой дом ЖСК "Академик" в Академгородке г. Красноярск					
Изм.	Кол. уч.	Лист	№ док.	Подп.	Дата
ГАП	Крушлинский				12.16
Разработал	Захаренко				
Проверил					
Норм. контр.	Крушлинский				
БСЗ			Стадия	Лист	Листов
Фасад в осях 1-7			Р	13	31
КРАСНОЯРСК НИИПРОЕКТ					Формат А2

И.И. Н. подп. Подпись и дата (Вам. инф. N

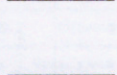
фасад в осях 7-1



Условные обозначения:



- Кладка из кирпича облицовочного - КОЛПу 1 НФ/125/2,0/50/-
ГОСТ 530-2012
на ЦПР М100, армированная каркасом из оцинкованной
проволоки - 4С 5Врл-100, ГОСТ23279-85
5Врл-200 -250 мм



- Теплоизоляция - DRYEX TOP 0,042 Вт/м*су
- Кирпичная кладка из обыкновенного кирпича
КОРПо 1НФ/125/2,0/50/ ГОСТ 530-2012
на ЦПР М100, армированная каркасом
из оцинкованной проволоки Ø 4С 5Врл-100, ГОСТ23279-85
5Врл-200 -140 мм



Конструкция внутренних стен:
Штукатурка из цементно-песчаного раствора М150 - 20 мм
Кирпичная кладка из красного полнотелого кирпича
КР-р-по 250×120×65/1НФ/125/2,0/50/ ГОСТ 530-2012
на цементно-песчаном растворе М100 - 710, 380 мм
Штукатурка из цементно-песчаного раствора М150 - 20 мм

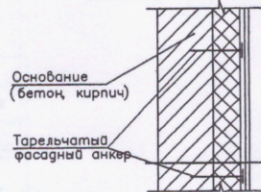


Конструкция внутренних перегородок:
Штукатурка из цементно-песчаного раствора М150 - 20 мм
Кирпичная кладка из красного полнотелого кирпича
КР-р-по 250×120×65/1НФ/100/2,0/50/ ГОСТ 530-2012
на цементно-песчаном растворе М100 - 120 мм
Штукатурка из цементно-песчаного раствора М150 - 20 мм



Конструкция утепления тамбуров: -ДУ1; ДУ-2.

Деталь утепления стен тамбуров (ДУ1, ДУ2)

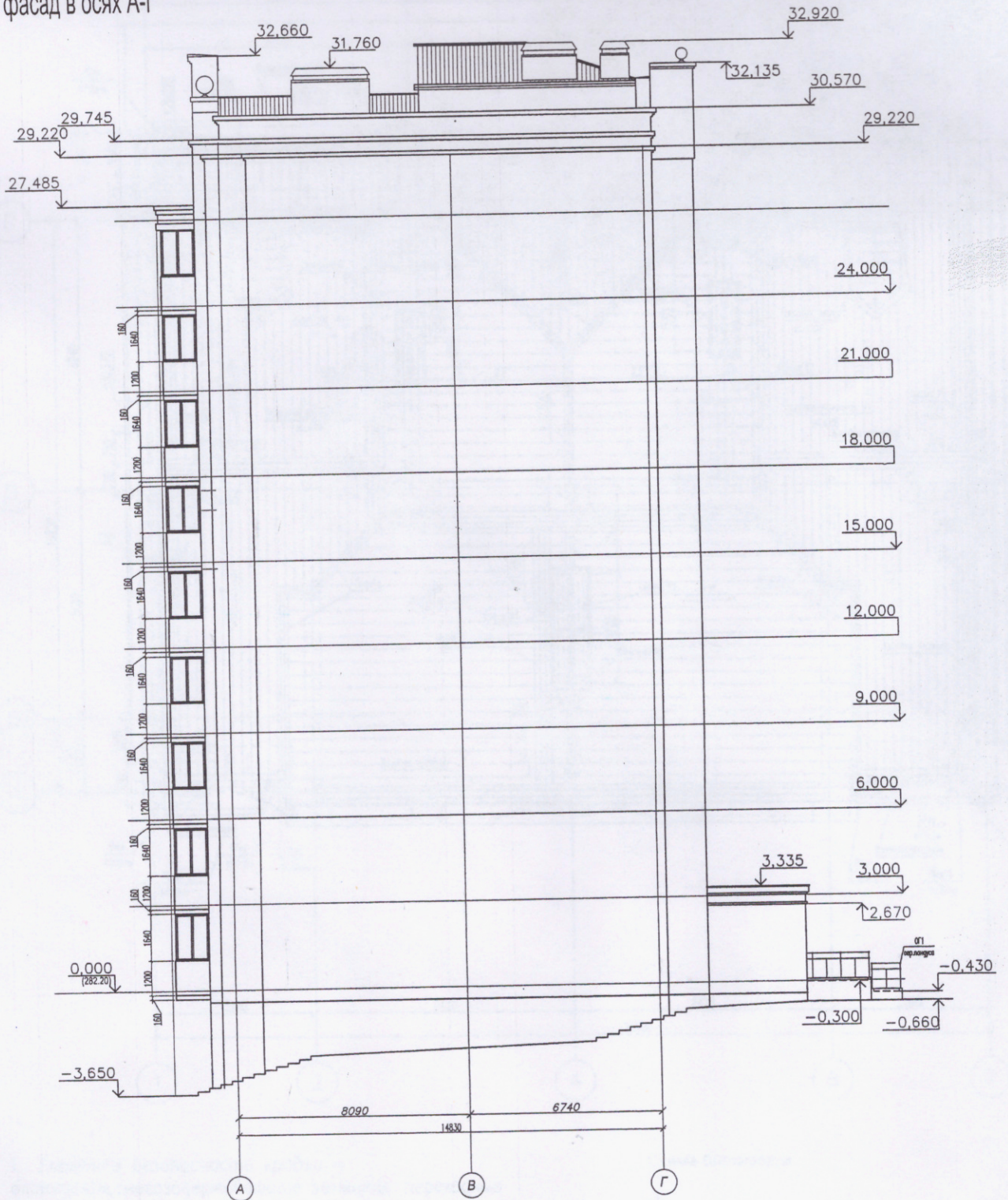


- Стена (перегородка)
- Плиты теплоизоляционные ТЕХНОФАС
ТУ 5762-002-74182181-207
на спец. фасадных анкерах - 100 мм (ДУ-1)
- 50 мм (ДУ-2)
- Слой штукатурки армированной
стеклосеткой - 20 мм

№ п/п, Подпись и дата, Взам. инв. №

14-170-AP				
Жилой дом ЖСК "Академик" в Академгородке г. Красноярск				
Изм.	Кол. уч.	Лист № док.	Подп.	Дата
				12.16
ГАП Крушлинский		БСЗ		
ГИП Крушлинский		Р		
Разработал Захаренко		14		
Проверил		31		
Норм. контр. Крушлинский		КРАСНОЯРСК НИИПРОЕКТ		
Фасад в осях 7-1				
Формат А2				

фасад в осях А-Г



Ведомость наружной отделки фасадов

Поз.	Наименование	Вид отделки	Цвет	Примечание
1	Цоколь здания и входной группы	Штукатурный раствор по сетке.	RAL 7043	Цвет темно-серый
2	Основные плоскости наружных стен	Кирпич лицевой красноярский красного и желтого оттенка	—	—
3	Декоративные элементы наружных стен	Кирпич лицевой красноярский	—	—
4	Окна и витражи	Профиль ПВХ, заполнение - 2х камерный стеклопакет	—	Цвет белый
5	Откосы дверных и оконных проемов	Сэндвич панели, с установкой уголка. Отлив - оцинкованная сталь 0.5мм	—	Цвет белый
6	Ограждения крылец, пандусов.	Элементы из металлопрофиля с окраской порошковой краской по грунтовке.	—	Цвет белый
7	Крыша	Шатровая, скатная с покрытием оцинкованной кровельной сталью.	—	—
8	Ограждения по крыше	ОГЗ-11200, система "Металл Профиль".	—	—
9	Кровельные элементы, водосточная система	Элементы системы "МП Престиж." фирма "Металл Профиль".	—	—

				14-170-AP		
				Жилой дом ЖСК "Академик" в Академгородке г. Красноярск		
Изм.	Кол. ч.	Лист	№ док.	Подп.	Дата	Стадия
		ГЛП	Крушлинский		12.16	БСЗ
Разработал	Захарово	Проверил				Р
Норм. контр.	Крушлинский					Лист 15
						Листов 31
Фасад в осях А-Г						КРАСНОЯРСКИЙ НИИПРОЕКТ

Составитель:

Изд. 1 погр. Поправки и смета Взам. инв. N