

Согласовано:

Инв. № подл. Подпись и дата. Взам. инв. №

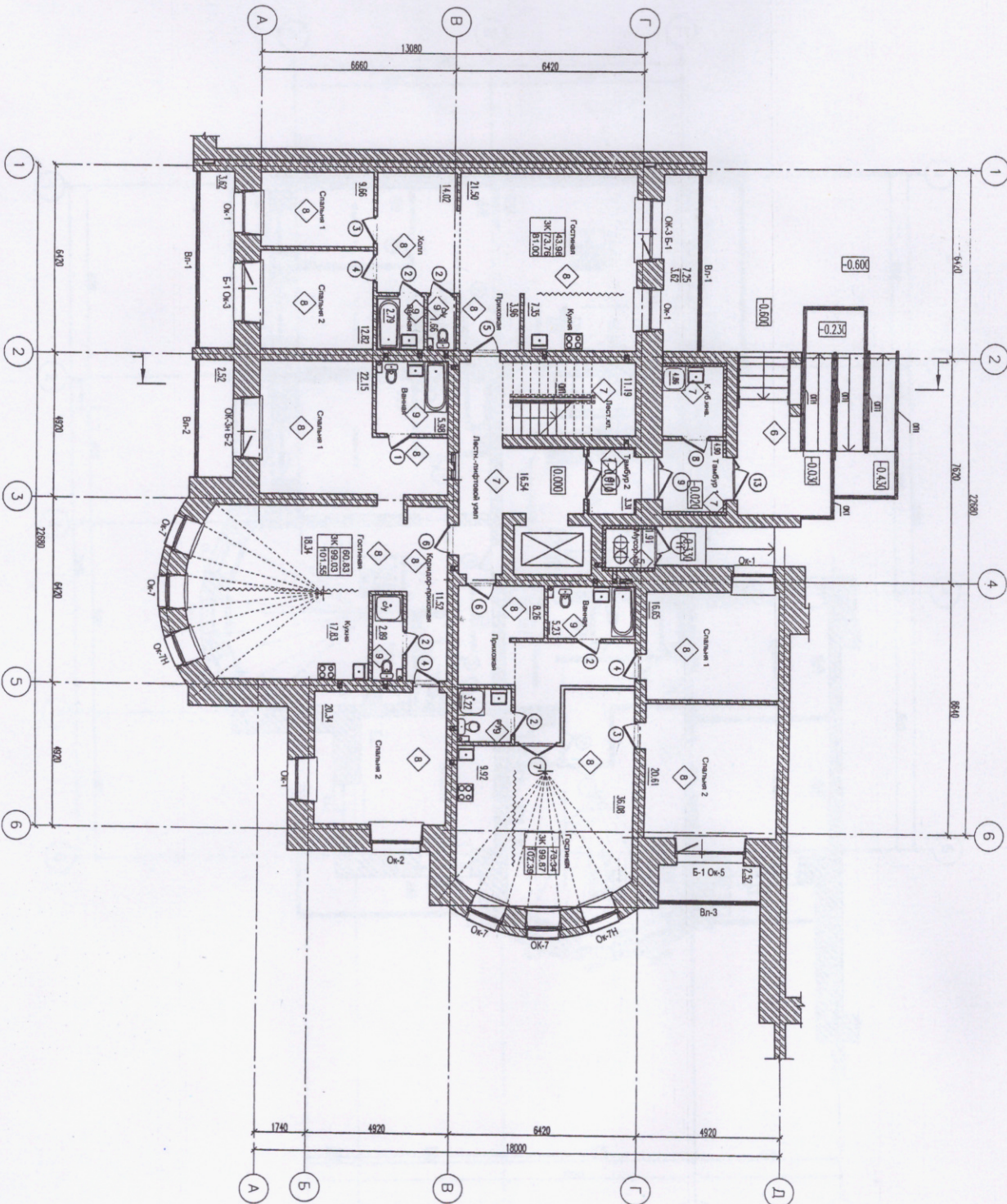
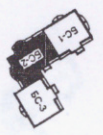


Схема блокировки



14-170-АР			
Жилой дом ЖСК "Академик"			
в Академгородке г. Красноярска			
Изм.	№	Лист	№ подл.
Г.Л.П.	Брусиловский	12.116	
Разработчик	Красноярск		
Проектировщик			
Норм. центр			
Лист 1 из 33		для отделочных работ	
КРАСНОЯРСКИЙ НИИПРОЕКТ		Формат А2	

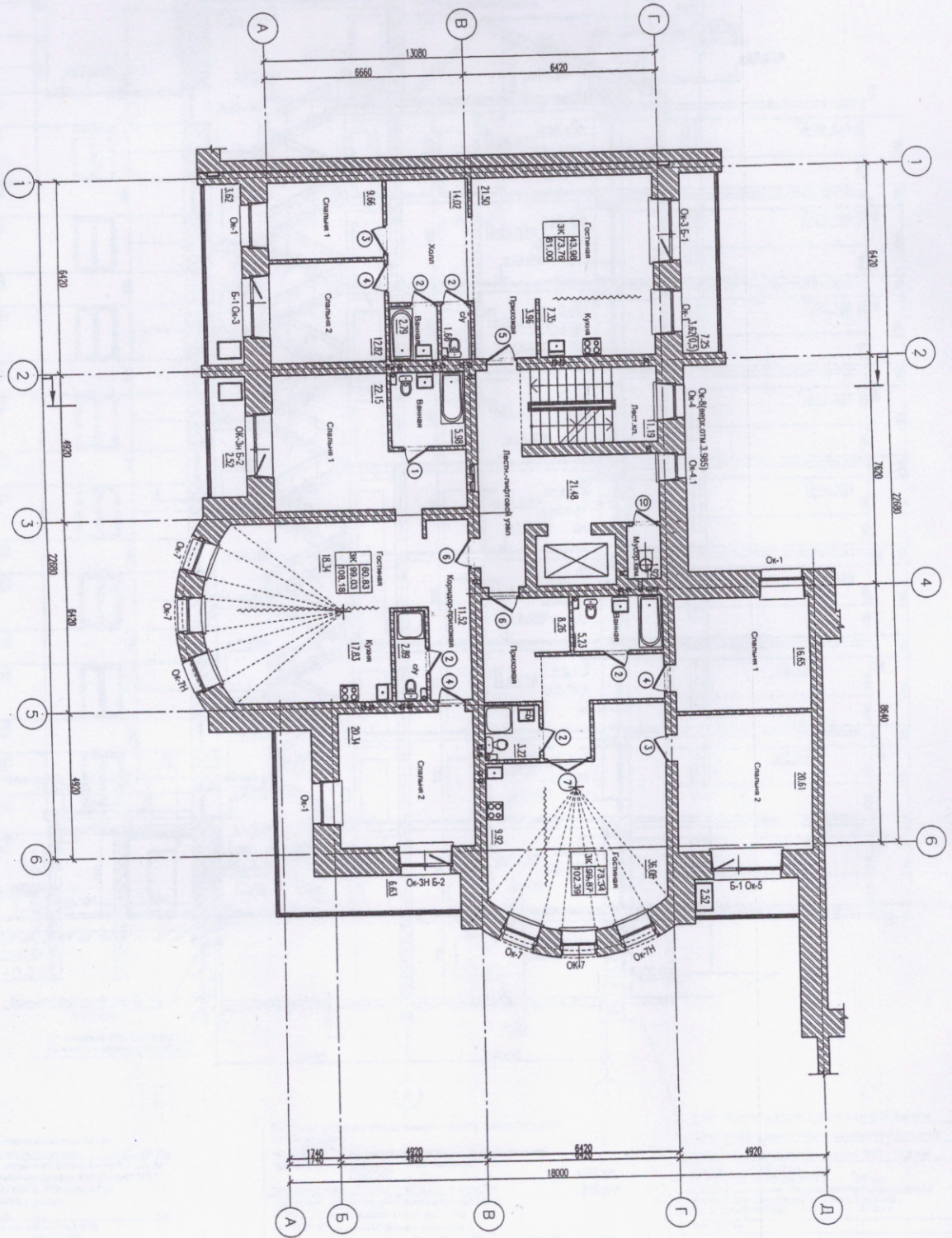
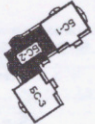
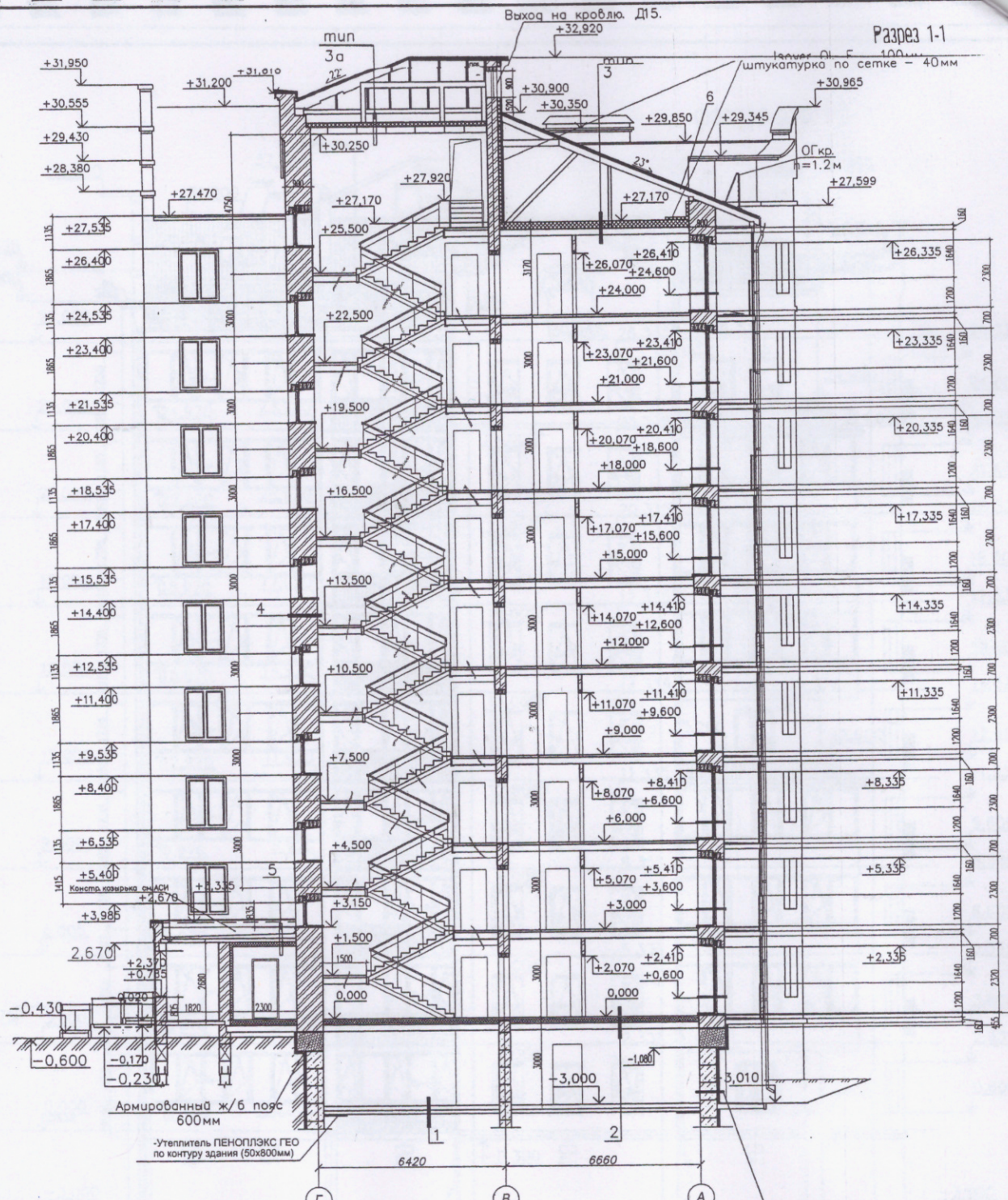


Схема блокировки



Жилой дом ЖСК "Академик"		Жилой дом ЖСК "Академик"	
в Академгородке г. Красноярска		в Академгородке г. Красноярска	
Имя, фамилия, должность	Подп.	Дата	
ГЛАВ	Борисовский	08.16	
ТИП	Среднеком		
Разработчик	Захаренко		
Проверил			
Норм. контр.			
14-170-AP		КРАСНОЯРСКИЙ НИИПРОЕКТ	
План 2, 3, 4, 6, 7, 8 этажа		П	
для отделочных работ		10 33	



1. Покрытие - цементно-песчаная стяжка М100 с железением поверхности по уклону -150...40 мм
 - Гидро-газоизоляция: оклеенная битумная из 2-х слоев рулонного наплавляемого материала Бикроэлст БЛП ТЕХНОНИКОЛЬ ТУ 5774-019- 17925162-2003 на прослойке из битумной мастики МБК-Г-55 ГОСТ 2889-81 - 6 мм
 - Стяжка из цементно-песчаного р-ра М100 4Вр1 - 100 - 44 мм
 - Подготовку из бетона В 15 - 80 мм
 - Песчано-гравийная подушка - 100 мм
 - Утрамбованный гравием послойно грунт основания
2. Покрытие - линолеум на теплозвукоизоляционной основе - 5 мм
 - Стяжка из цементно-песчаного р-ра М100 армированная базальтопластиковой сеткой - 55 мм
 - Полиэтиленовая пленка 200мм (ГОСТ 10354-82)
 - Утеплитель - пеноплекс 35 ТУ 5767-006-56925804-2007 - 100 мм
 - Выравнивающая стяжка из ЦПР М100 - 40 мм
 - Железобетонная плита (см. листы ЮК)
3. Стяжка из цементно-песчаного р-ра М100 армирован базальтопластиковой сеткой - 40 мм
 - Полиэтиленовая пленка 200 мкм - 1 слой
 - Утеплитель пенополистирол ПСБ-С-35 - 200мм (для типа 3 а - 150мм)
 - Пароизоляция - Бикроэлст ТПП - 1 слой
 - Выравнивающая стяжка из ЦПР - 10 мм
 - Железобетонная плита (см. листы ЮК)

4. Кладка из кирпича облицовочного - КОЛПУ 1 НФ/125/2,0/50 - ГОСТ 530-2012 на ЦПР М100, армированная каркасом из оцинкованной проволоки - 4С 5Вр1-100 ГОСТ 23279-85 5Вр1-200 -250 мм
 - Теплоизоляция - DRYEX TOP /0,042 Вт/м.°С/у -140 мм
 - Кирпичная кладка из обыкновенного кирпича КОРПО 1НФ/125/2,0/50 ГОСТ 530-2012 на ЦПР М100, армированная каркасом из оцинкованной проволоки Ø 4С 5Вр1-100 ГОСТ 23279-85 5Вр1-200 -510 мм
5. Штукатурка из цементно-песчаного раствора -20 мм
 - Верхний слой кровельного ковра Техноэласт ЭКП - 4 мм
 - Нижний слой кровельного ковра Унифлекс ВЕНТ ЭПВ - 2,8 мм
 - Битумный праймер ТехноНИКОЛЬ - 1 мм
 - Стяжка из цементно-песчаного раствора армированная сеткой Ø 4С 5Вр-200 ГОСТ 23279-85 5Вр-200 - 40...110 мм
 - Полиэтиленовая пленка 200 мкм - 1 слой
 - Выравнивающая ЦПР стяжка - 20 мм
 - Железобетонная плита (см. листы ЮК)
 - Ключевой раствор - 5 мм
 - Плиты теплоизоляционные ТЕХНОБАС ТУ 5762-002-74182181-207 на спец. фасадных анкерах - 150 мм
 - Слой штукатурки Ceresit армированной стеклосеткой - 15 мм

- Грунт обратной засыпки с послойным уплотнением
 -Гидро-, газоизоляция - модифицированный битумный наплавляемый материал Бикроэлст ЭПВ - 2,5 мм
 -Утеплитель ПЕНОПЛЭКС ГЕО (ТУ 5767-006-54349294-2014) - 50 мм (выше уровня земли - отделка по утеплителю цоколя здания, боковые поверхности крылец и пандусов - штукатурный раствор по сетке - 40 мм)
 ФБС блоки
6. 1. Оцинкованная кровельная сталь
 2. Обрешетка -брусок- 40x40мм с шагом 250мм
 3. Стропила (см.черт.ЮК)

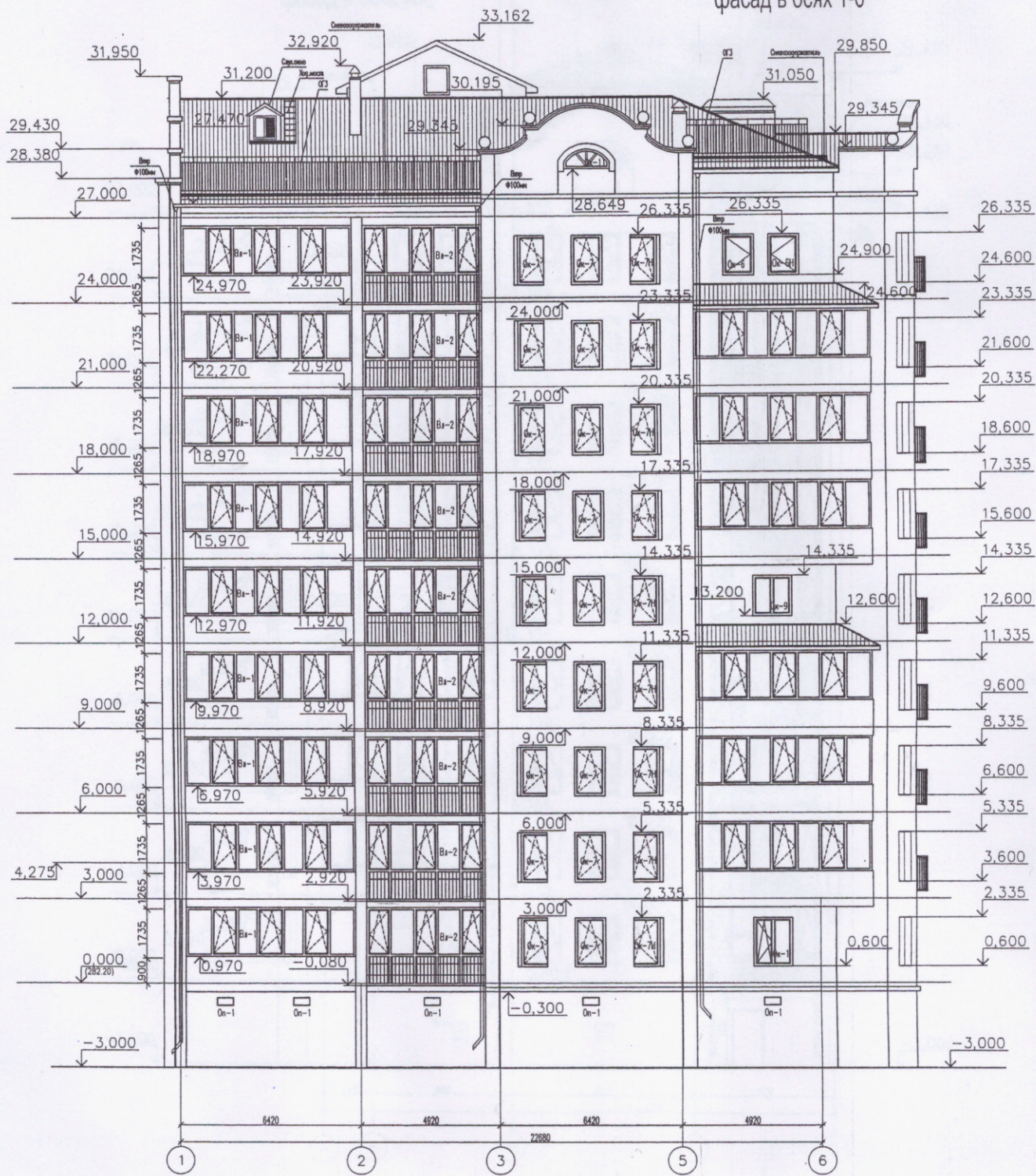
1. Читать совместно с л.КР1-29,30,31,32,33..

Согласовано

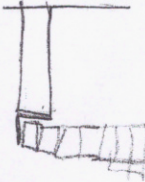
Имя, Ф. И. О. Подр. и дата Взам. инв.?

14-170-АР				Жилой дом ЖСК "Академик" в Академгородке г. Красноярск			
Изм.	Кал. ул.	Лист № док.	Подп.	Дата	Стадия	Лист	Листов
ГАП	Крушлинский			12.16	Р	14	33
ГИП	Крушлинский						
Разработал	Захаренко						
Проверил							
Норм. контр.	Крушлинский						
Разрез 1-1					КРАСНОЯРСКИЙ НИИПРОЕКТ		
Копиробал					A2		

фасад в осях 1-6



Поз.	Наименование	Вид отделки	Цвет	Примечание
1	Цоколь здания и входной группы	Штукатурная раствор по сетке.	RAL 7043	Цвет темно-серый
2	Основные плоскости наружных стен	Кирпич лицевой красноярский красного и желтого оттенка	—	—
3	Декоративные элементы наружных стен	Кирпич лицевой красноярский	—	—
4	Окна и витражи	Профиль ПВХ, заполнение — 2х камерный стеклопакет	—	Цвет белый
5	Откосы дверных и оконных проемов	Санблоч панели, с установкой уголка. Отлив — оцинкованная сталь 0.5мм	—	Цвет белый
6	Ограждения балконов, пантусов.	Элементы из металлопрофиля с окраской порошковой краской по грунтовке.	—	—
7	Крыша	Шатровая, оцинкованная с покрытием оцинкованной кровельной сталью.	—	—
8	Ограждения по кровле	ОГЗ-Н1200, система "Металл Профиль".	—	—
9	Кровельные элементы, водосточная система	Элементы системы "МП Престиж." Фирма "Металл Профиль".	—	—



14-170-АР				Жилой дом ЖСК "Академик" в Академгородке г. Красноярск			
Изм.	Кол. у.	Лист № док.	Подп.	Дата	Стадия	Лист	Листов
		Крушлинский		12.16	Р	15	33
Разработал	Захаренко				КРАСНОЯРСКИЙ НИИПРОЕКТ		
Проверил					Фасад в осях 1-6		
Норм. контр.	Крушлинский						

Составлено: _____
 Инф. N подл. _____
 Подпись и дата _____
 Взам. инв. N _____

