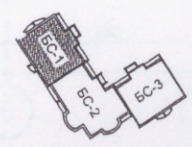


Схема блокировки

1. Разрез 1-1. см. л. АР-12.
2. Элементы безопасности кровли – ограждения, снегозадерживающие элементы, переходные мостики, лестницы кровельные стеновые с комплектующими, вентиляционные и проходные элементы – фирма-производитель "МеталлПрофиль".



Инв. N подл. Подпись и дата Взам. инв. N

Изм.	Кол. уч.	Лист	№ док.	Подл.	Дата
		ГАП	Крушлинский		08.16
		ГИП	Крушлинский		
		Разработал	Захаренко	<i>[Signature]</i>	
		Проверил			
		Норм. контр.	Крушлинский		

14-170-АР

Жилой дом ЖСК "Академик"
в Академгородке г. Красноярск

БС1

План кровли

Стадия	Лист	Листов
Р	7	30



КРАСНОЯРСКИЙ
НИИПРОЕКТ

Формат А3

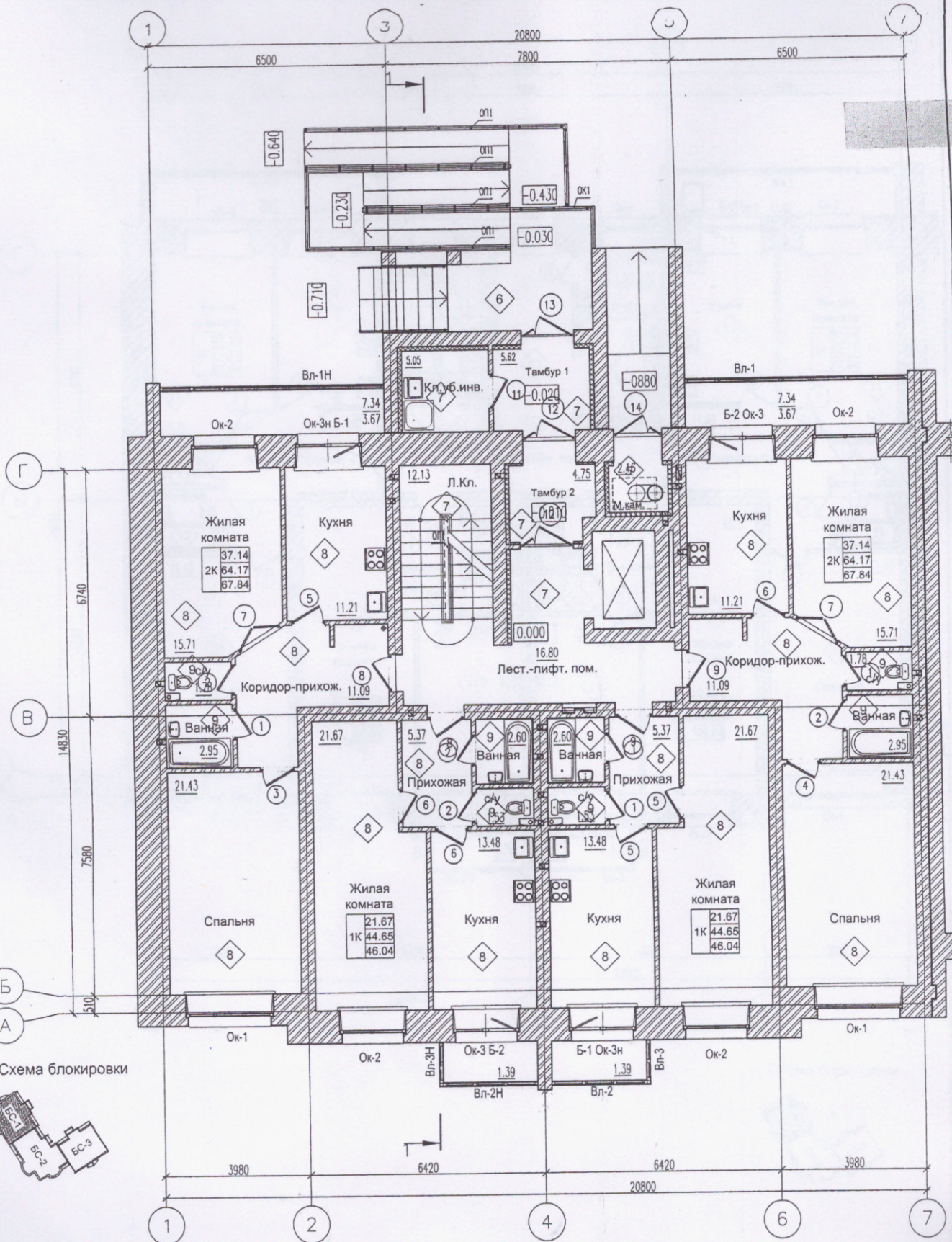
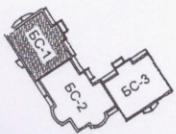


Схема блокировки



1. Разрез 1-1 см. д.АР-12
2. Схемы элементов заполнения проемов см. д.АР-

14-170-АР

Жилой дом ЖСК "Академик"
в Академгородке г. Красноярск

Изм.	Кол. уч.	Лист	№ док.	Подп.	Дата
ГАП		Крушлинский			08.16
ГИП		Крушлинский			
Разработал		Захаренко			
Проверил					
Норм. контр.		Крушлинский			

План 1 этажа
для отделочных работ

Стадия	Лист	Листов
Р	8	30

КРАСНОЯРСК
НИИПРОЕКТ

Согласовано:

Инв. N подл. Подпись и дата Взам. инв. N

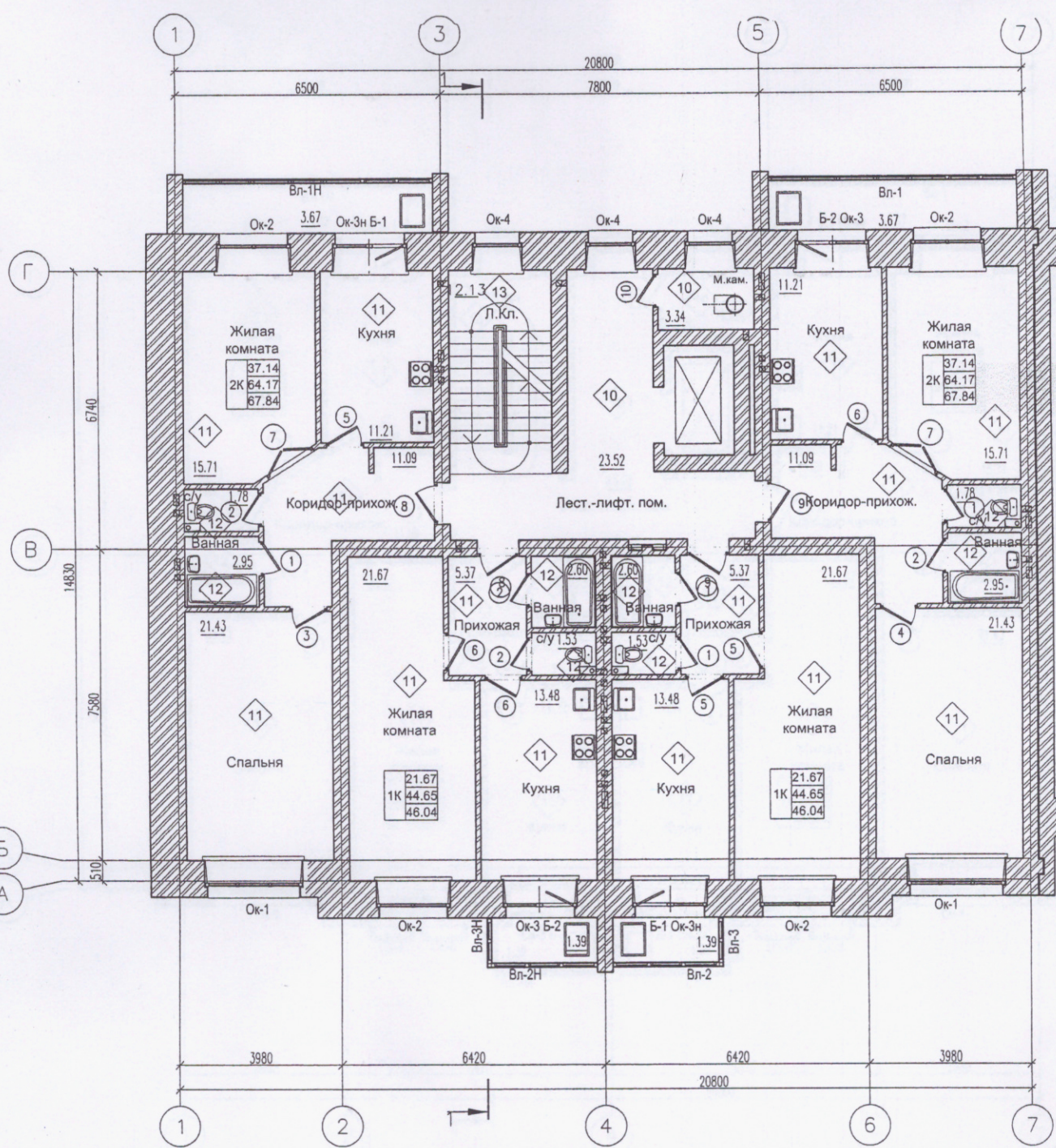
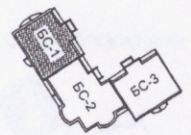


Схема блокировки



Согласовано:

Инв. и подл. Подпись и дата Взам. инв. N

1. Разрез 1-1 см. д.АР-12
2. Схемы элементов заполнения проемов см. д.А

Изм.	Кол. уч.	Лист	№ док.	Подп.	Дата
ГАП		Крушлинский			08.16
ГИП		Крушлинский			
Разработал		Захаренко			
Проверил					
Норм. контр.		Крушлинский			

14-170-АР

Жилой дом ЖСК "Академик" в Академгородке г. Красноярска

БС-1

План 2-6 этажей для отделочных работ

Стадия	Лист	Листов
Р	9	30



КРАСНОЯРСК НИИПРОЕКТ

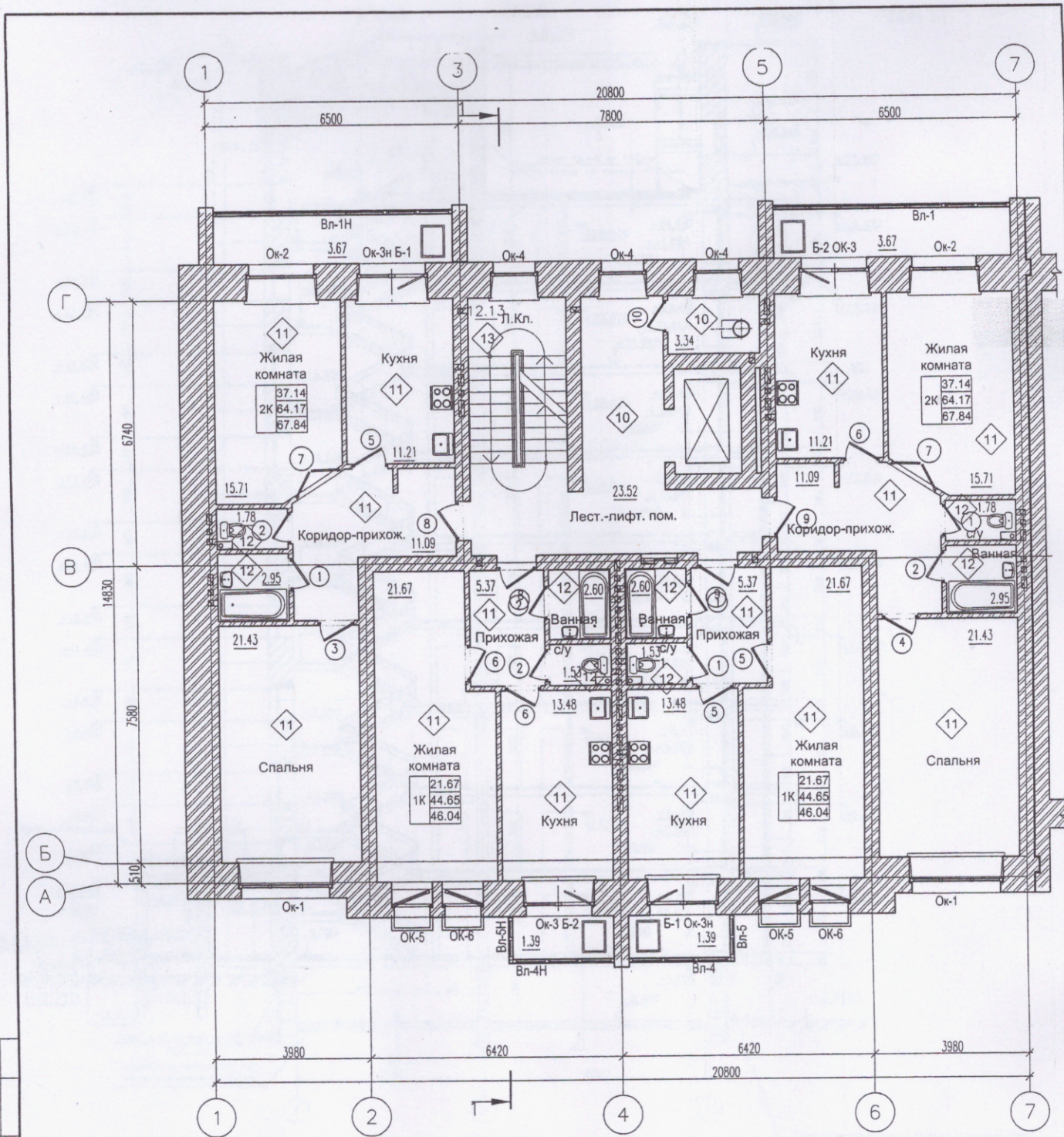
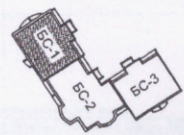


Схема блокировки

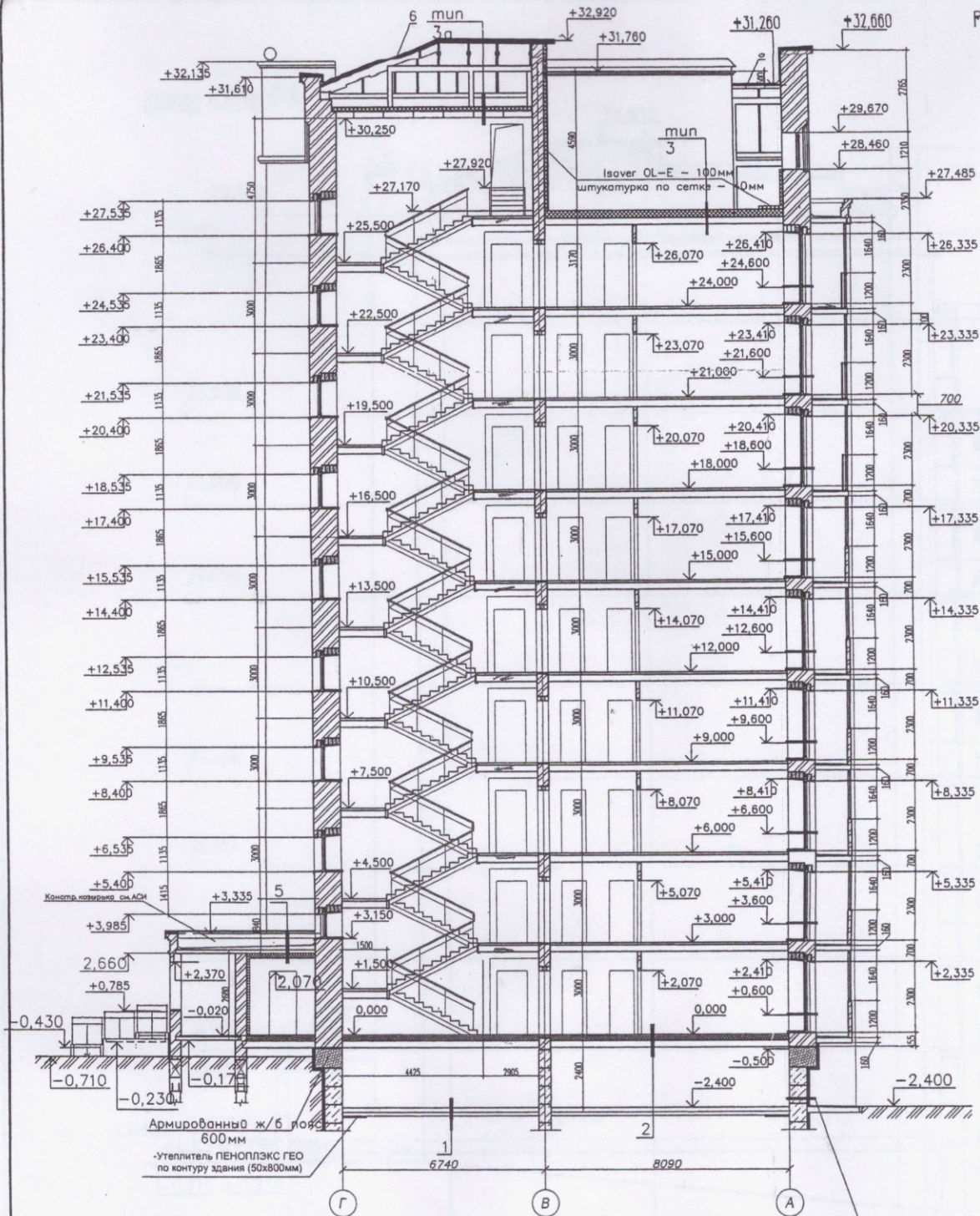


1. Разрез 1-1 см. д.АР-12
2. Схемы элементов заполнения проемов см. д.АР

						14-170-АР			
						Жилой дом ЖСК "Академик" в Академгородке г. Красноярска			
Изм.	Кол. уч.	Лист	№ док.	Подп.	Дата	БС1	Стадия	Лист	Листов
ГАП		Крушлинский			08.16		Р	10	30
ГИП		Крушлинский							
Разработал		Захаренко							
Проверил									
Норм. контр.		Крушлинский							
						План 7-9 этажей для отделочных работ		КРАСНОЯРСК НИИПРОЕКТ	

Согласовано: _____

Инв. N подл. Подпись и дата Взам. инв. N



- 1 - Покрытие - цементно-песчаная стяжка М100 с железнением поверхности по уклону -150...40 мм
 - Гидро-газоизоляция: оклеенная битумная из 2-х слоев рулонного наплавляемого материала Бикростал БГП ТЕХНИКОЛЬ ТУ 5774-019- 17925162-2003 на прослойке из битумной мастики МБК-Г-55 ГОСТ 2889-80 - 6 мм
 - Стяжка из цементно-песчаного р-ра М100 4Вр1 - 100 - 44 мм
 армированная сеткой 4Вр1 - 100
- Подготовка к бетониз. В 15 - 80 мм
 - Песчано-гравийная подушка - 100 мм
 - Утрамбованный глиняем послойно грунт основания

- 2
- Покрытие - линолеум на теплозвукоизоляционной основе - 5 мм
 - Стяжка из цементно-песчаного р-ра М100 армированная базальтопластиковой сеткой - 55 мм
 - Полиэтиленовая пленка 200мм (ГОСТ 10354-82*) - 1 слой
 - Утеплитель - пеноплекс 35 ТУ 5767-006-56925804-2007 - 100 мм
 - Выравнивающая стяжка из ЦПР М100 - 40 мм
 - Железобетонная плита (см. листы ЮК)

- 3
- Стяжка из цементно-песчаного р-ра М100 армирован. базальтопластиковой сеткой - 40 мм
 - Полиэтиленовая пленка 200 мм - 1 слой
 - Утеплитель пенополистирол ПС-С-35 - 200мм (для типа 3 в - 150мм)
 - Пароизоляция - Бикростал ТП - 1 слой
 - Выравнивающая стяжка из ЦПР - 10 мм
 - Железобетонная плита (см. листы ЮК)

- 4 - Кладка из кирпича облицовочного - КОЛПу 1 НФ/125/2.0/50/ - ГОСТ 530-2012 на ЦПР М 100, армированная каркасом из оцинкованной проволоки - 4С 5Вр1-100 ГОСТ 23279-85 5Вр1-200 -250 мм
 - Теплоизоляция - DRYEX TOP /0,042 Вт/(м·°С) -140 мм
 - Кирпичная кладка из обыкновенного кирпича КОРПо Г1НФ/125/2.0/50/ ГОСТ 530-2012 на ЦПР М100, армированная каркасом из оцинкованной проволоки Ø 4С 5Вр1-100, ГОСТ 23279-85 5Вр1-200 -510 мм

- 5
- Штукатурка из цементно-песчаного раствора -20 мм
 - Верхний слой кровельного ковра Техноэстл ЭКП - 4 мм
 - Нижний слой кровельного ковра Унифлекс ВЕНТ ЭПВ - 2,8 мм
 - Битумный праймер ТЕХНИКОЛЬ - 1 мм
 - Стяжка из цементно-песчаного раствора армированная сеткой Ø 4С 5Вр-200 ГОСТ 23279-85 - 40...110 мм
 - Полиэтиленовая пленка 200 мм - 1 слой
 - Выравнивающая ЦПР стяжка - 20 мм
 - Железобетонная плита (см. листы ЮК) -5 мм
 - Клеевой раствор
 - Плиты теплоизоляционные ТЕХНОФАС ТУ 5762-002-74182181-207 на спец. фсвданных вкнрах - 150 мм
 - Слой штукатурки Ceresit армированный стеклосеткой - 15 мм

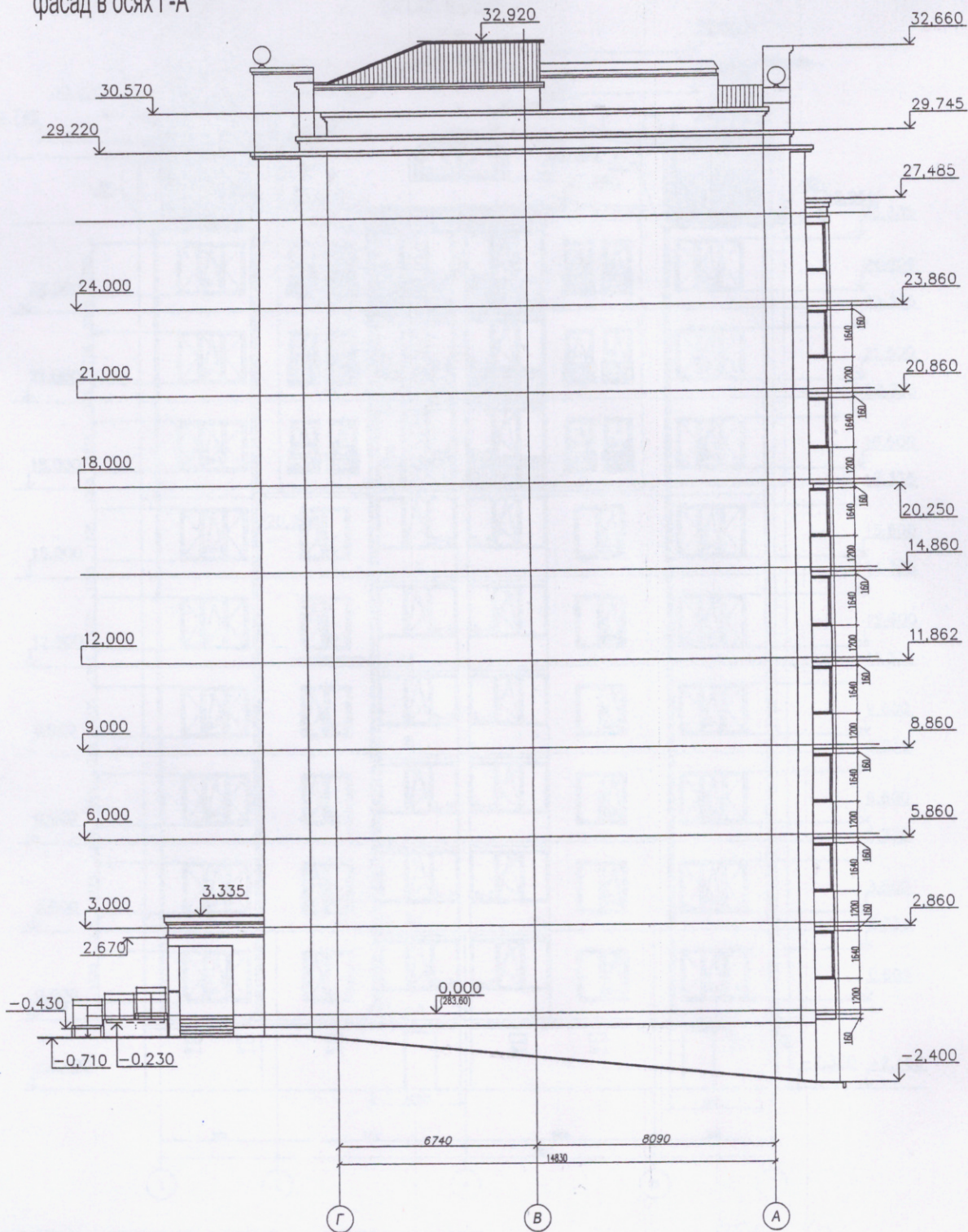
- Грунт обратной засыпки с послойным уплотнением
 -Гидро-, газоизоляция - модифицированный битумный наплавляемый материал Бикростал ЭПП - 2,5 мм
 -Утеплитель ПЕНОПЛЭКС ГЕО (ТУ 5767-006-54349294-2014) - 50 мм (выше уровня земли - отделка по утеплителю цоколя здания, бок. поверхностей крылец и пандусов - штукатурный раствор по сетке - 40 мм)
 ФБС блоки

- 6
1. Оцинкованная кровельная сталь
 2. Обрешетка -брусок-40x40мм с шагом 250мм
 3. Стропила (см.черт.ЮК)

Согласовано
Инд. ? подл. Пооп. и дата Блок инд. ?

14-170-AP					
Жилой дом ЖК "Академик" в Академгородке г. Красноярска					
Изм.	Кол. изм.	Лист	№ док.	Подп.	Дата
ГАП	Крушлинский				12.18
ГИП	Крушлинский				
Разработал	Захаренко				
Проверил					
Норм. контр.	Крушлинский				
БС1		Стадия	Лист	Листов	
Разрез 1-1		Р	12	30	
Копиробла		КРАСНОЯРСКИЙ НИИПРОЕКТ		А2	

фасад в осях Г-А

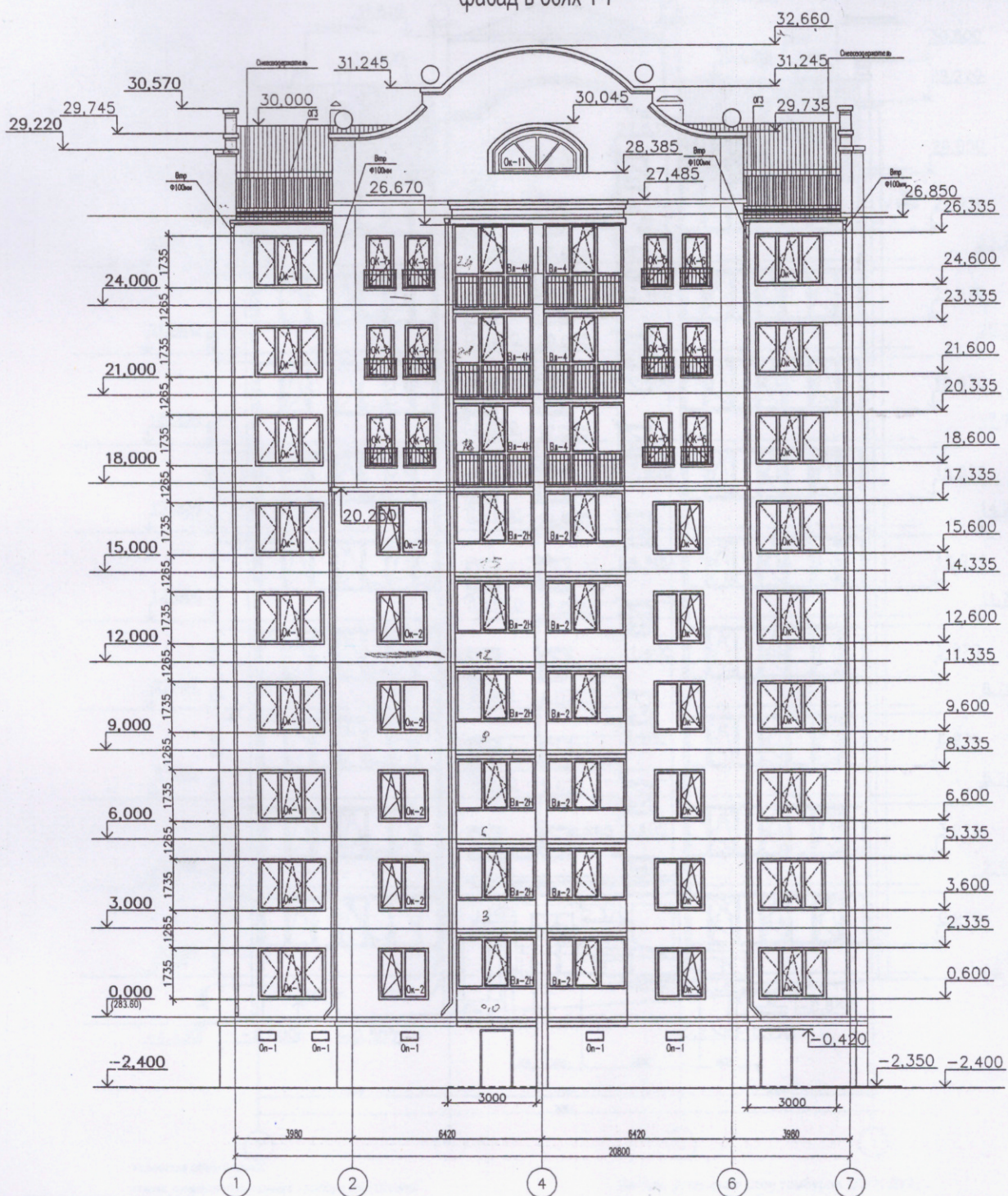


Составлено:

Масштаб: 1:50
 Вид: Фасад
 Дата: 12.16

					14-170-AP			
					Жилой дом ЖСК "Академик" в Академгородке г. Красноярск			
Изм.	Кол.уч.	Лист № док.	Подп.	Дата	БС1	Стадия	Лист	Листов
ГАП		Крушлинский		12.16		Р	13	30
Разработал: Захаренко								
Проверил:								
Норм. контр. Крушлинский								
					Фасад в осях Г-А		КРАСНОЯРСКИЙ НИИПРОЕКТ	

фасад в осях 1-7



Ведомость наружной отделки фасадов

Поз.	Наименование	Вид отделки	Колер	Примечание
1	Цоколь здания и входной группы	Штукатурный раствор по сетке.	RAL 7043	Цвет темно-серый
2	Основные плоскости наружных стен	Кирпич лицевой красноярский красного и желтого оттенка	—	—
3	Декоративные элементы наружных стен	Кирпич лицевой красноярский	—	—
4	Окна и витражи	Профиль ПВХ, заполнение - 2х камерный стеклопакет	—	Цвет белый
5	Откосы верхних и оконных проемов	Сандвич панели, с установкой уголка. Отлив - оцинкованная сталь 0.5мм	—	Цвет белый
6	Ограждения балконов, пандусов.	Элементы из металлопрофиля с окраской порошковой краской по грунту.	—	—
7	Кровля	Шатровая, скатная с покрытием оцинкованной кровельной сталью.	—	—
8	Ограждения по кровле	ОГЗ-н1200, системы "Металл Профиль".	—	—
9	Кровельные элементы, водосточная система	Элементы системы "МП Престиж" Фирма "Металл Профиль".	—	—

ПБ1 - 10 мм
 ПБ2 - 4
 ПБ3 - 4
 ПБ5 и - 2

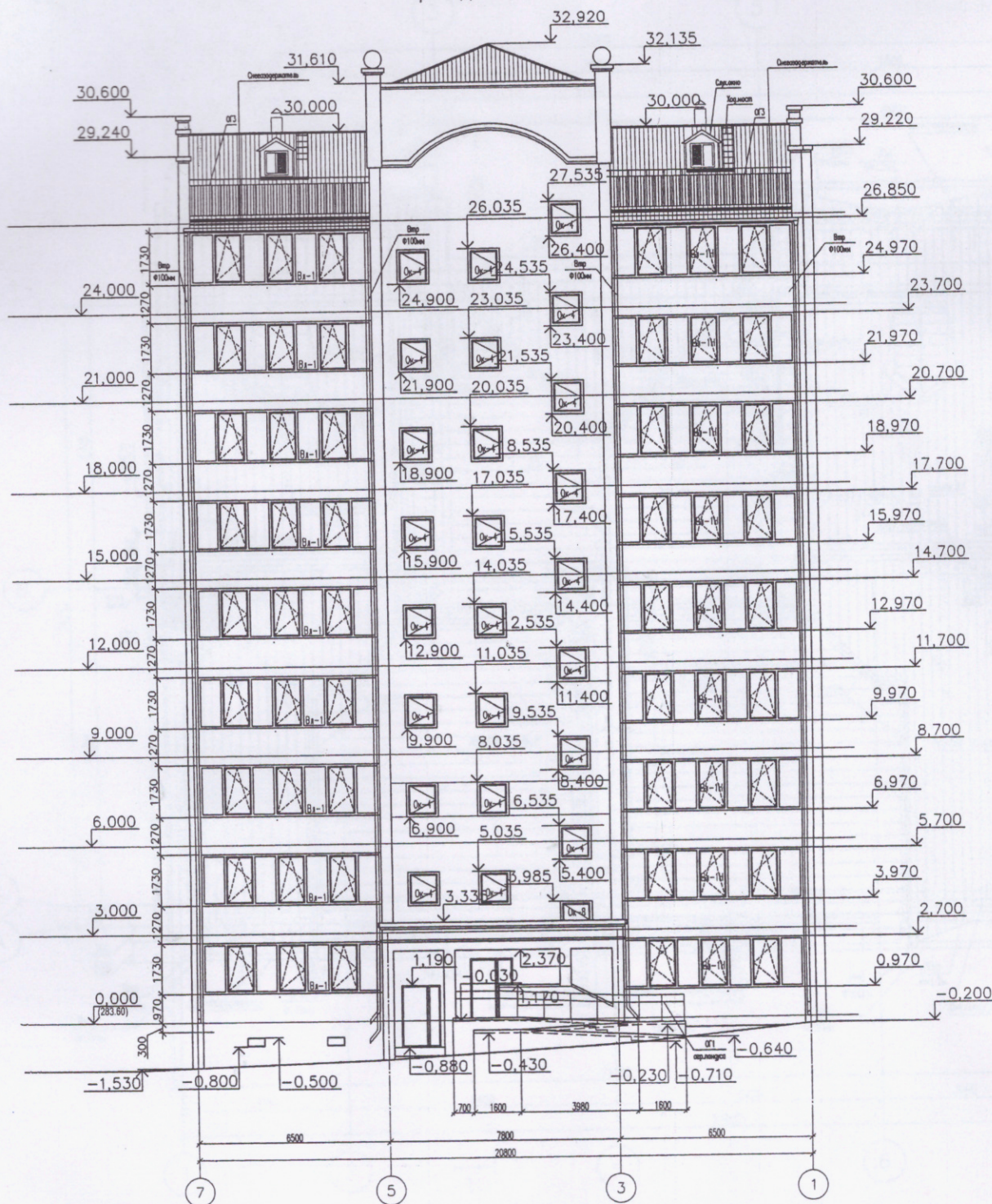
1. Читать совместно с п. АР-1,2,3,4,5,6,7.

14-170-АР					
Жилой дом ЖСК "Академик" в Академгородке г. Красноярск					
Изм.	Кол. у.	Лист	№ док.	Подп.	Дата
ГАП		Крушлинский			12.16
ГИП		Крушлинский			
Разработал		Захаренко			
Проверил					
Норм. контр.					
БС1			Стадия	Лист	Листов
			Р	14	30
Фасад в осях 1-7			КРАСНОЯРСКИЙ НИИПРОЕКТ		

Составитель:

Инв. № подл. Подпись и дата Взам. инв. №

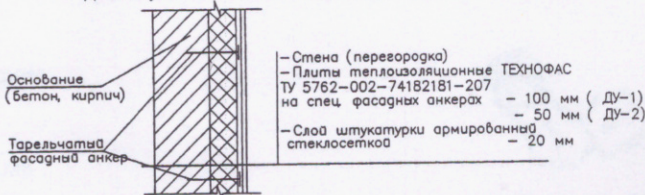
фасад в осях 7-1



Условные обозначения:

- Кладка из кирпича облицовочного - КОЛПу 1 НФ/125/2,0/50/ - ГОСТ 530-2012 на ЦПР М 100, армированная каркасом из оцинкованной проволоки "ч" - 4С 5Вр1-100 ГОСТ23279-85 5Вр1-200 -250 мм
- Теплоизоляция - DRYEX TOP Ю,042 Вт(м·°с) -140 мм
- Кирпичная кладка из обыкновенного кирпича КОРПо 1НФ/125/2,0/50/ ГОСТ 530-2012 на ЦПР М100, армированная каркасом из оцинкованной проволоки Ø 4С 5Вр1-100 ГОСТ23279-85 5Вр1-200 -510 мм
- Конструкция внутренних стен:
 - Штукатурка из цементно-песчаного раствора М150 - 20 мм
 - Кирпичная кладка из красного полнотелого кирпича КР-р-по 250×120×65/1НФ/125/2,0/50/ ГОСТ 530-2012 на цементно-песчаном растворе М 100 - 710, 380 мм
 - Штукатурка из цементно-песчаного раствора М 150 - 20 мм
- Конструкция внутренних перегородок:
 - Штукатурка из цементно-песчаного раствора М 150 - 20 мм
 - Кирпичная кладка из красного полнотелого кирпича КР-р-по 250×120×65/1НФ/100/2,0/50/ ГОСТ 530-2012 на цементно-песчаном растворе М 100 - 120 мм
 - Штукатурка из цементно-песчаного раствора М 150 - 20 мм
- Конструкция утепления тамбуров: ДУ1; ДУ-2.

Деталь утепления стен тамбуров (ДУ1, ДУ2)



Изм.				Лист № док.				Подп.				Дата			
ГАП				Крушлинский				12.16				14-170-АР			
ГИП				Крушлинский				БС1				Жилой дом ЖСК "Академик" в Академгородке г. Красноярска			
Разработал				Захаренко				Р				15 30			
Проверил								Фасад в осях 7-1				КРАСНОЯРСКИЙ НИИПРОЕКТ			
Норм. контр				Крушлинский								Формат А2			

Специальное

Мин. Н. погд. Погдпись и дата. Власт. штаб. Н.