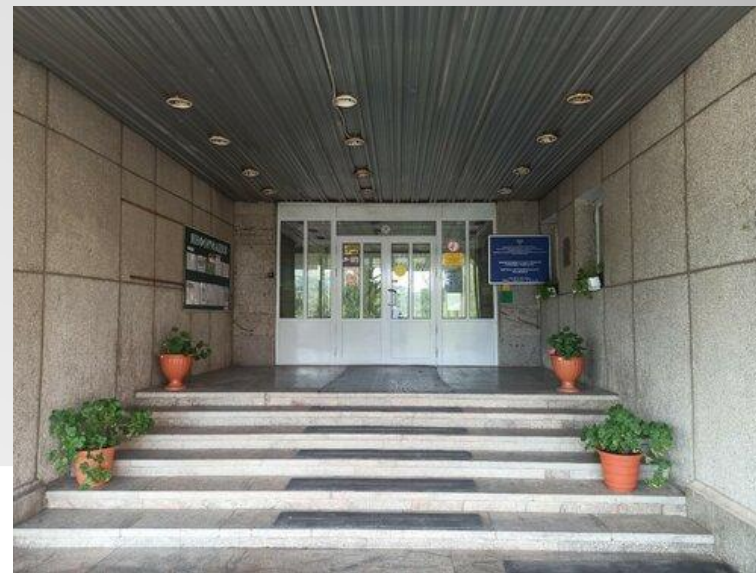


**Анализ мониторинга  
удовлетворенности научно-  
педагогических работников условиями  
и организацией образовательного  
процесса в институте  
агроэкологических технологий**

**Уполномоченный по качеству института**

**Коваленко О.В.**

**Красноярск 2022 г.**



**Анализ мониторинга  
удовлетворенности научно-  
педагогических работников  
организацией  
образовательного процесса**

# Нормативное и методическое регулирование

С 06 октября по 14 ноября 2022г.

Анонимность опроса

60 % от НПР

## Оценочная шкала результатов анкетирования

Степень удовлетворенности	Процентный интервал удовлетворенности
Неудовлетворенность	До 50%
Частичная неудовлетворенность	От 50% до 65%
Частичная удовлетворенность	От 65% до 80%
Полная удовлетворенность	От 80% до 100%

Приложение к приказу ректора  
ФГБОУ ВО Красноярский ГАУ  
от 04.10.2022 г. № 0-944

ИНСТРУКЦИЯ

по организации и проведению анкетирования удовлетворенности обучающихся и научно-педагогических работников (педагогических работников) в ФГБОУ ВО Красноярский ГАУ качеством образовательным процессом и качеством условий осуществления образовательного процесса Университета.

1. Анкетирование (мониторинг) должно проводиться для мониторинга качества условий осуществления образовательного процесса.

2. Анкетирование (мониторинг) проводится на официальном сайте СИСТЕМА ОЦЕНКИ КАЧЕСТВА ОБРАЗОВАНИЯ (СИО) для мониторинга качества образовательного процесса Красноярский ГАУ (педагогических работников, преподавателей, научной процедуры оценки качества образования).

3. Обеспечить (педагогических работников учебных аудиториях, 4 по установленному для альтернативные варианты (телефоны).

4. Обеспечить обучения. Такая же процедура проводится по каждому обучающемуся по каждому обучающемуся.

5. Перед началом проведения анкетирования должны быть проинформированы лица, указанные в инструкции.

Для ответа на анкетирование образовательного процесса в Университете Анкета является обязательной.

По первой и второй анкетирование проводится по установленному критерию, а Вам нужно выбрать один из вариантов.

6. После окончания анкетирования результаты анкетирования будут обработаны и опубликованы на официальном сайте Университета.

МИНИСТЕРСТВО СЕЛЬСКОГО ХОЗЯЙСТВА РОССИЙСКОЙ ФЕДЕРАЦИИ  
Департамент научно-технологической политики и образования  
Федеральное государственное бюджетное образовательное учреждение высшего образования  
«КРАСНОЯРСКИЙ ГОСУДАРСТВЕННЫЙ АГРАРНЫЙ УНИВЕРСИТЕТ»

ПРИКАЗ  
«04» 10 2022 г. № 0-944  
г. Красноярск

О проведении мониторинга удовлетворенности обучающихся и научно-педагогических работников


В целях проведения мониторинга удовлетворенности обучающихся и научно-педагогических работников (педагогических работников) качеством образовательного процесса и качеством условий осуществления образовательного процесса Университета

ПРИКАЗЫВАЮ:

1. Директорам и уполномоченным по качеству в своих институтах с 06 октября по 14 ноября 2022 года провести анкетирование обучающихся и научно-педагогических работников (педагогических работников) в электронной форме. Обеспечить участие в анкетировании не менее 60 % обучающихся и научно-педагогических работников (педагогических работников) института (центра).

2. Центру менеджмента качества и мониторинга:  
– разместить электронную форму опроса на сайте ФГБОУ ВО Красноярский ГАУ до 06 октября 2022 года;  
– провести анализ результатов анкетирования обучающихся до 21 ноября 2022 года.

3. Контроль над исполнением приказа возложить на проректора по стратегическому развитию и практико-ориентированному обучению Озерову М.Г.

/Ректор  Н.И. Пыжикова

исп. Андреевская П.Е.  
тел. 227-00-84

# Качество организации образовательного процесса ИАЭТ оценивалось по направлениям:



**УДОВЛЕТВОРЕННОСТЬ УСЛОВИЯМИ РЕАЛИЗАЦИИ ПРОГРАММЫ**



**УДОВЛЕТВОРЕННОСТЬ МАТЕРИАЛЬНО-ТЕХНИЧЕСКИМ И УЧЕБНО-МЕТОДИЧЕСКИМ ОБЕСПЕЧЕНИЕМ ПРОГРАММЫ**

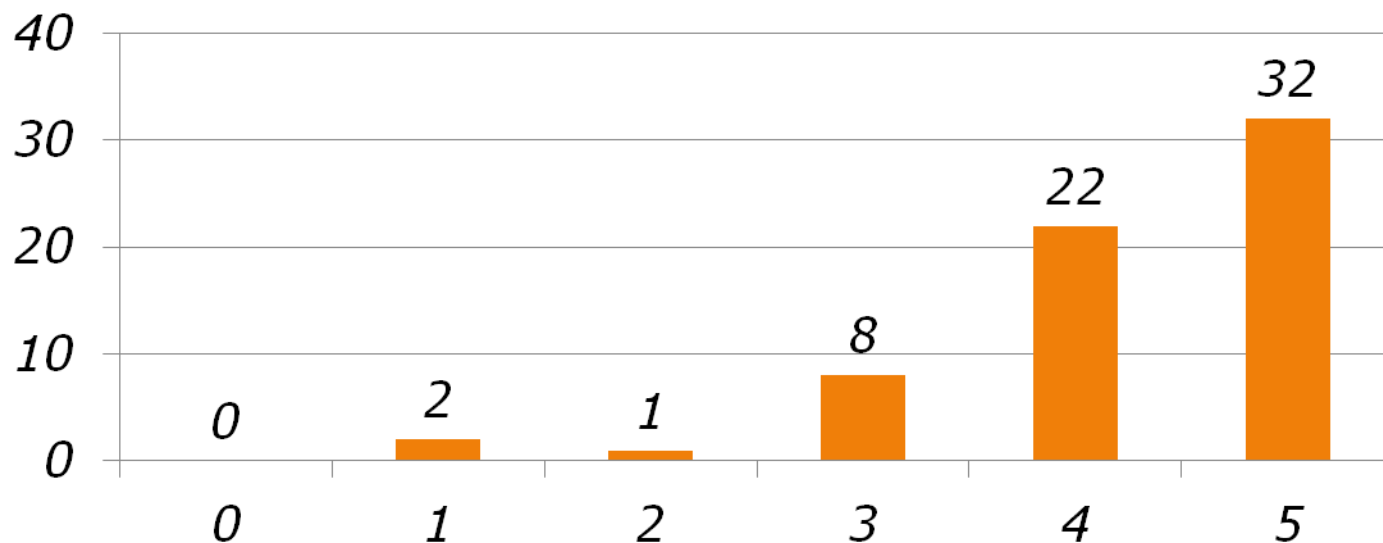


**ОБЩАЯ УДОВЛЕТВОРЕННОСТЬ УСЛОВИЯМИ ОРГАНИЗАЦИИ ОБРАЗОВАТЕЛЬНОГО ПРОЦЕССА ПО ПРОГРАММЕ**

В анкетировании приняли участие **65** научно-педагогических работников  
**84 %** от общего количества НПП института.



*1.1. Насколько часто Вы используете современные методики ведения занятий в рамках преподаваемого курса?*

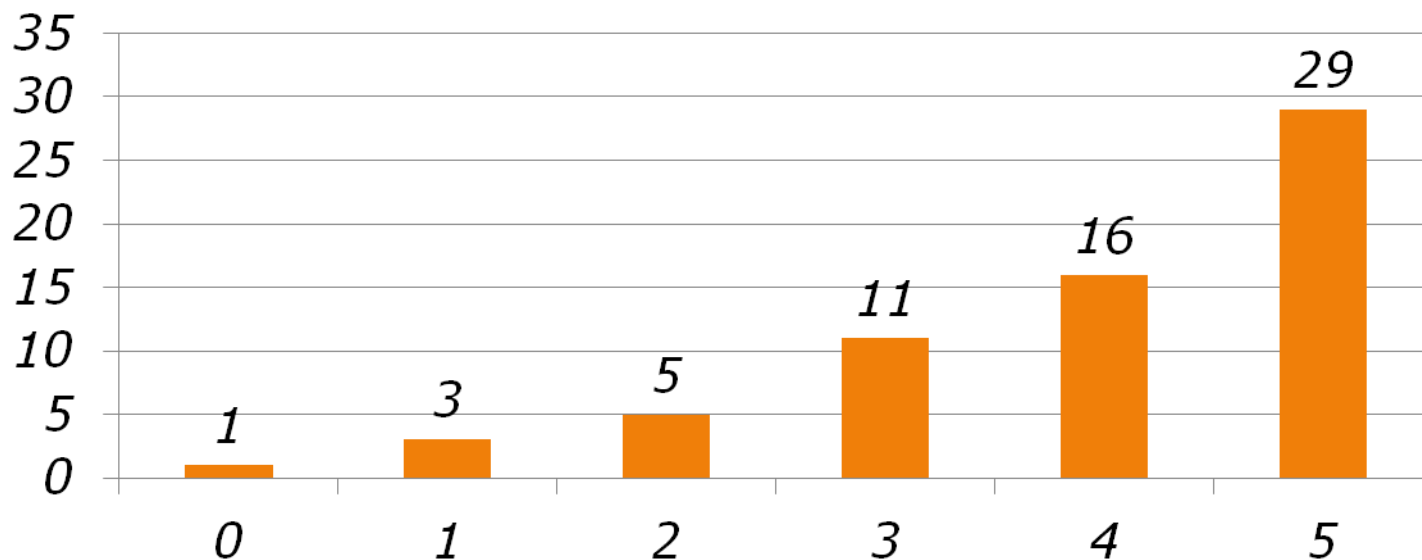


**Полностью не удовлетворен 3 чел. - 5%**

**Скорее удовлетворен 8 чел. - 12%**

**Полностью удовлетворен 54 чел. – 83 %**

*1.2. Удовлетворены ли Вы программным обеспечением на ПК в учебных аудиториях образовательной организации необходимым для проведения практических занятий по учебной дисциплине?*

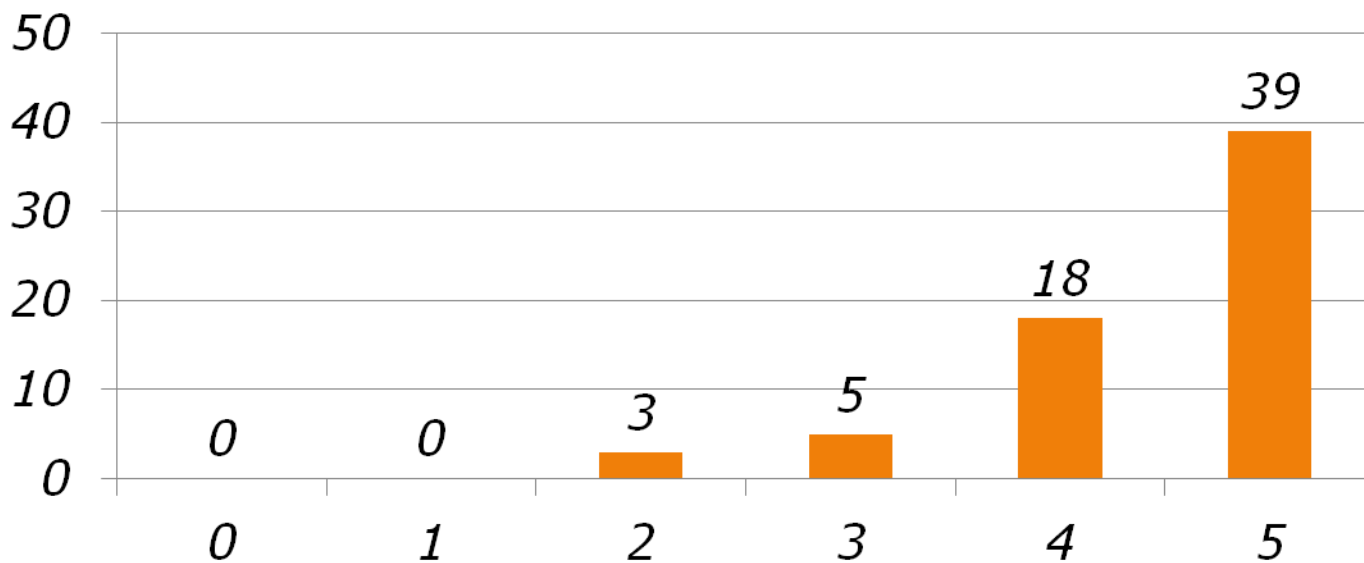


**Полностью не удовлетворен 9 чел. - 14%**

**Скорее удовлетворен 11 чел. - 17%**

**Полностью удовлетворен 45 чел. – 69%**

*1.3. Удовлетворяет ли Вашим потребностям участие в научных семинарах, конференциях?*



**Полностью не удовлетворен 3 чел. - 5%**

**Скорее удовлетворен 5 чел. - 8%**

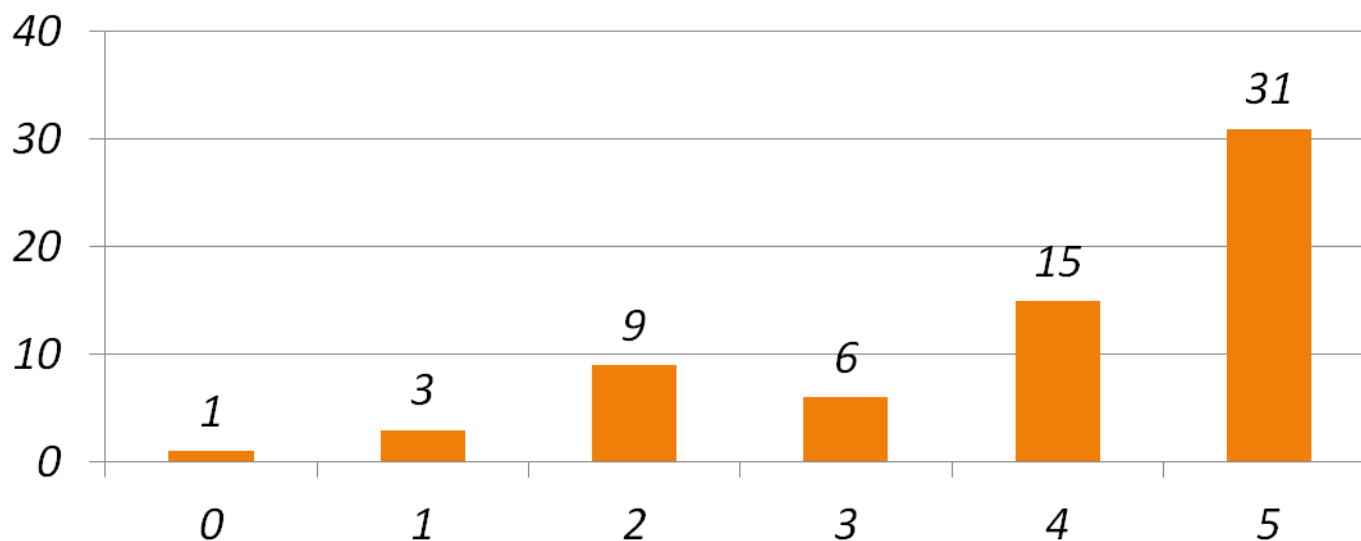
**Полностью удовлетворен 57 чел. – 87%**

## Динамика удовлетворенности условиями реализации программы, %





**2.1. Насколько Вы удовлетворены условиями организации труда на кафедре и оснащённостью своего рабочего места?**

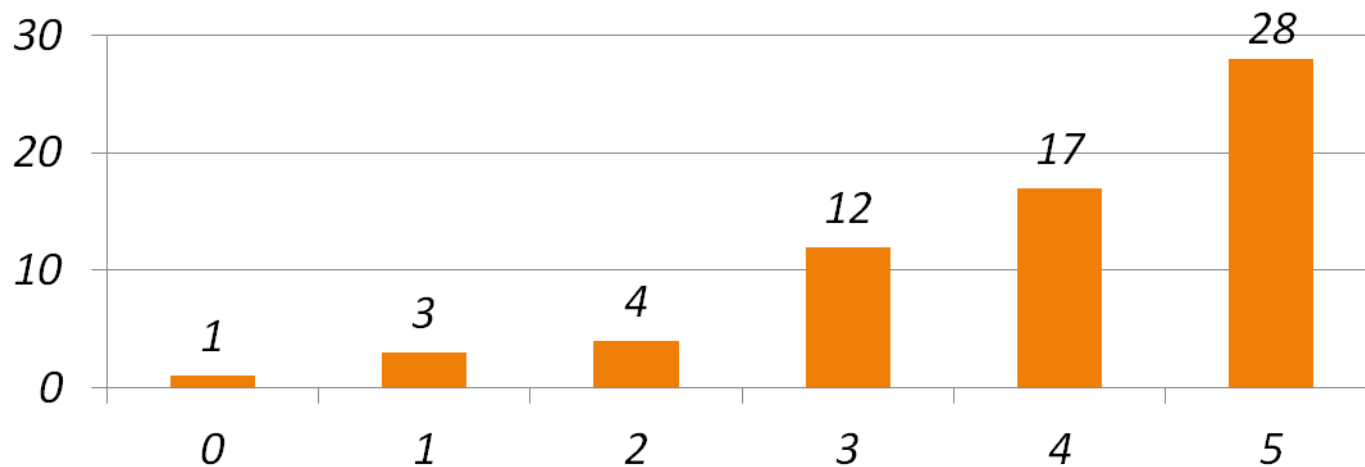


**Полностью не удовлетворен 13 чел. - 20%**

**Скорее удовлетворен 6 чел. - 9%**

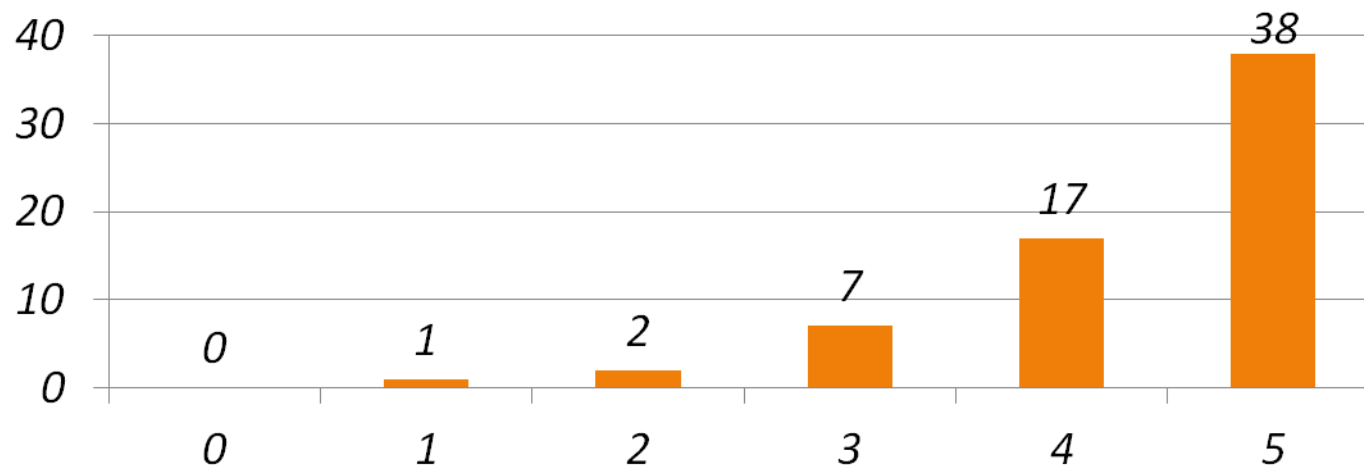
**Полностью удовлетворен 46 чел. – 71%**

**2.2. Насколько вы удовлетворены качеством аудиторий, помещений кафедр, учебных лабораторий и оборудования?**



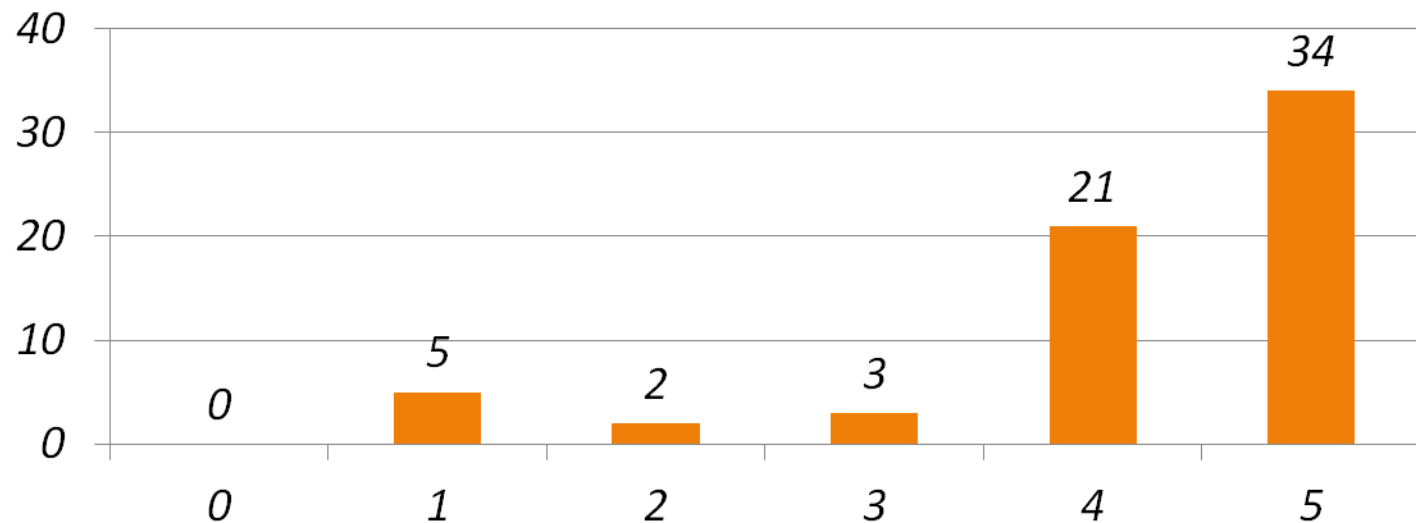
**Полностью не удовлетворен 8 чел. - 12%**  
**Скорее удовлетворен 12 чел. - 18%**  
**Полностью удовлетворен 45 чел. – 70 %**

**2.3. Оцените, пожалуйста, наполненность ЭБС методическими материалами, учебниками и т.п. для достижения обучающимися предполагаемых результатов обучения по профилю реализуемой программы.**



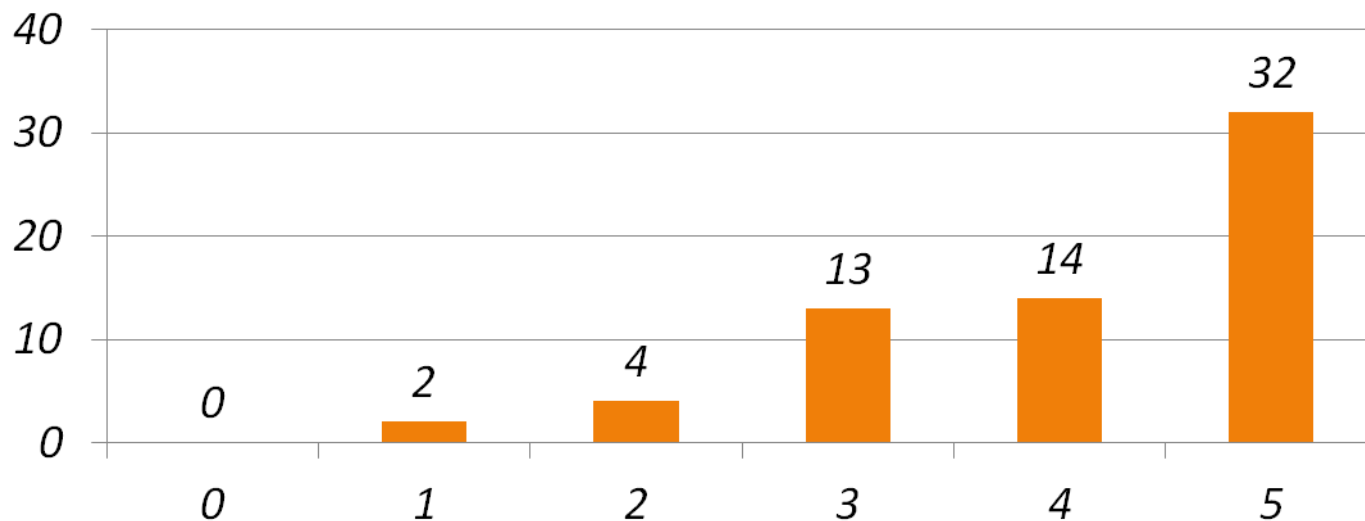
**Полностью не удовлетворен 3 чел. - 5%**  
**Скорее удовлетворен 7 чел. - 11%**  
**Полностью удовлетворен 55 чел. – 84%**

**2.4. Оцените, пожалуйста, качество функционирования ЭИОС на платформе LSM Moodle.**



**Полностью не удовлетворен 7 чел. - 11%**  
**Скорее удовлетворен 3 чел. - 4%**  
**Полностью удовлетворен 55 чел. – 85%**

**2.5. Удовлетворяет ли Вас техническая и информационная оснащенность учебного процесса (оборудование для реализации ООП, доступ к базам данных)?**

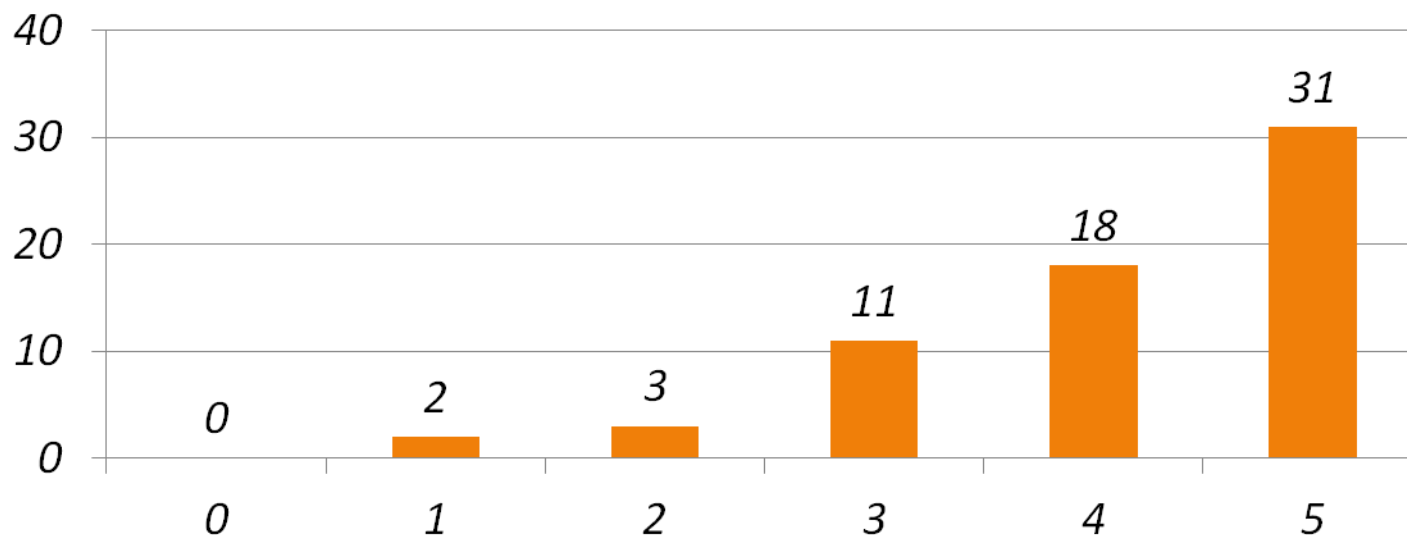


**Полностью не удовлетворен 6 чел. - 9%**  
**Скорее удовлетворен 13 чел. - 20%**  
**Полностью удовлетворен 46 чел. – 71%**

## Динамика удовлетворенности материально-техническим и учебно-методическим обеспечением программы, %

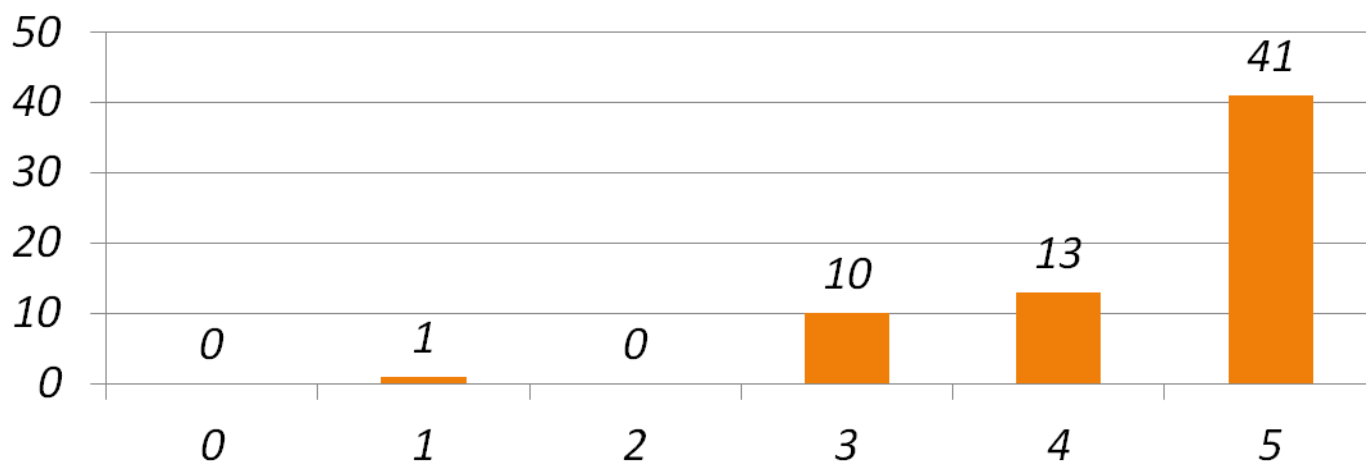


**3.1. Насколько Вы удовлетворены сочетанием педагогической и исследовательской деятельности?**



**Полностью не удовлетворен 5 чел. - 8%**  
**Скорее удовлетворен 11 чел. - 17%**  
**Полностью удовлетворен 49 чел. – 75%**

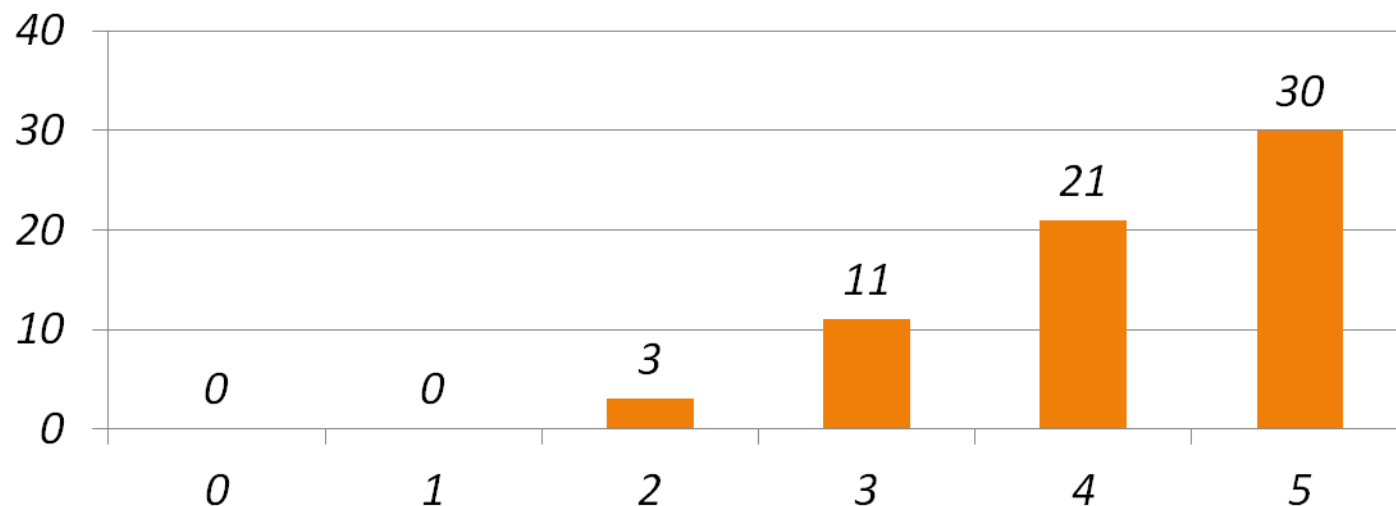
**3.2. Оцените, пожалуйста, доступность информации, касающейся учебного процесса, внеучебных мероприятий.**



**Полностью не удовлетворен 1 чел. - 2%**  
**Скорее удовлетворен 10 чел. - 15%**  
**Полностью удовлетворен 54чел. – 83%**

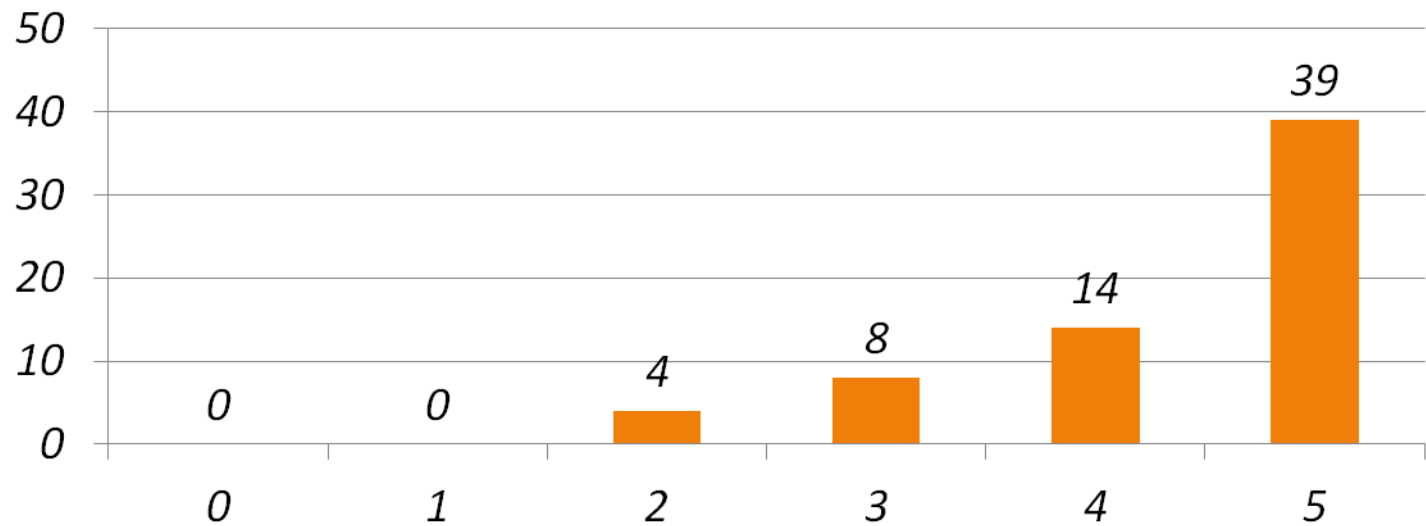


**3.3. Оцените, пожалуйста, условия организации образовательного процесса по программе в целом.**



**Полностью не удовлетворен 3 чел. - 5%**  
**Скорее удовлетворен 11 чел. - 17%**  
**Полностью удовлетворен 51 чел. – 78%**

***3.4. Удовлетворены ли вы возможностями размещения информации и возможностями консультирования по учебной дисциплине на платформе Moodle?***



**Полностью не удовлетворен 4 чел. - 6%**  
**Скорее удовлетворен 8 чел. - 12%**  
**Полностью удовлетворен 53 чел. – 82%**

## Динамика общей удовлетворенности условиями организации образовательного процесса по программе, %

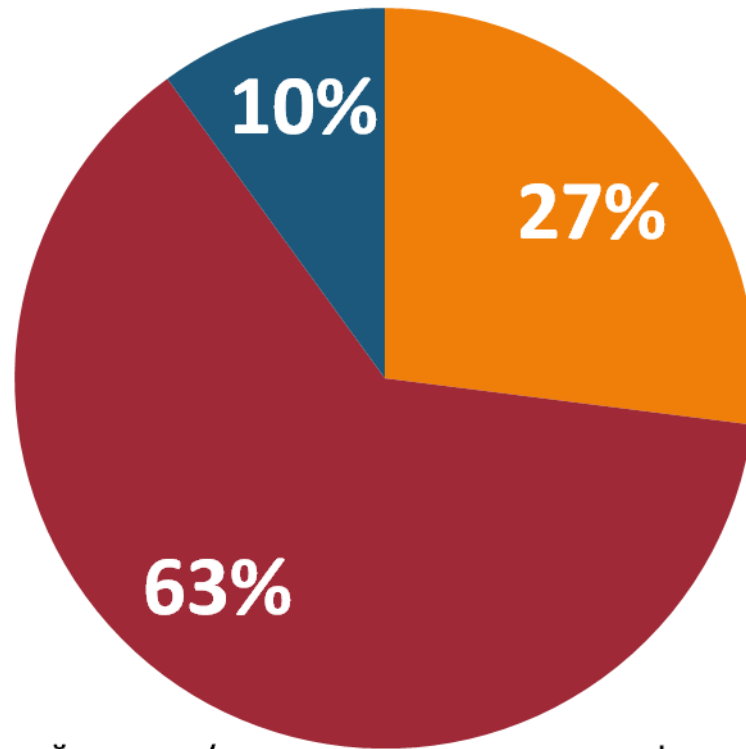


**Анализ  
удовлетворенности НПР  
качеством условий  
осуществления  
образовательной  
деятельности ГАУ**



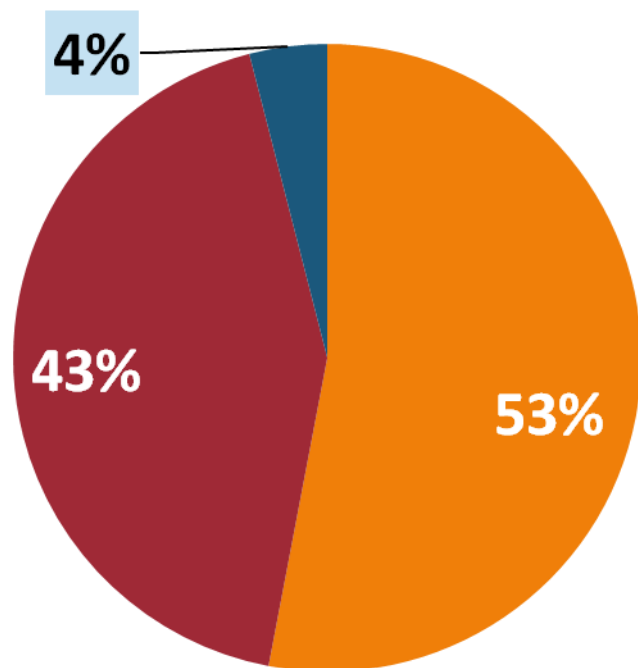
**В анкетировании приняли участие 49 научно-педагогических работников института агроэкологических технологий, 64 % от общего количества НПР.**

*Как бы Вы оценили  
существующие в Институте  
зоны отдыха (ожидания)?*



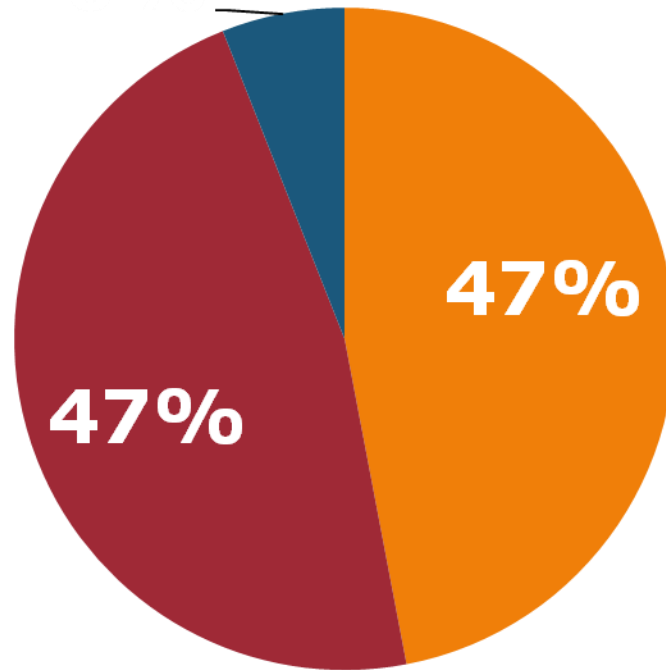
- Высокий уровень (имеют высокую степень комфортности)
- Средний уровень (имеются замечания)
- Низкий уровень

*Как бы Вы оценили наличие и понятность навигации внутри Института?*



- Высокий уровень (навигация ясна и позволяет комфортно ориентироваться)
- Средний уровень (навигация позволяет ориентироваться, но есть замечания)
- Низкий уровень

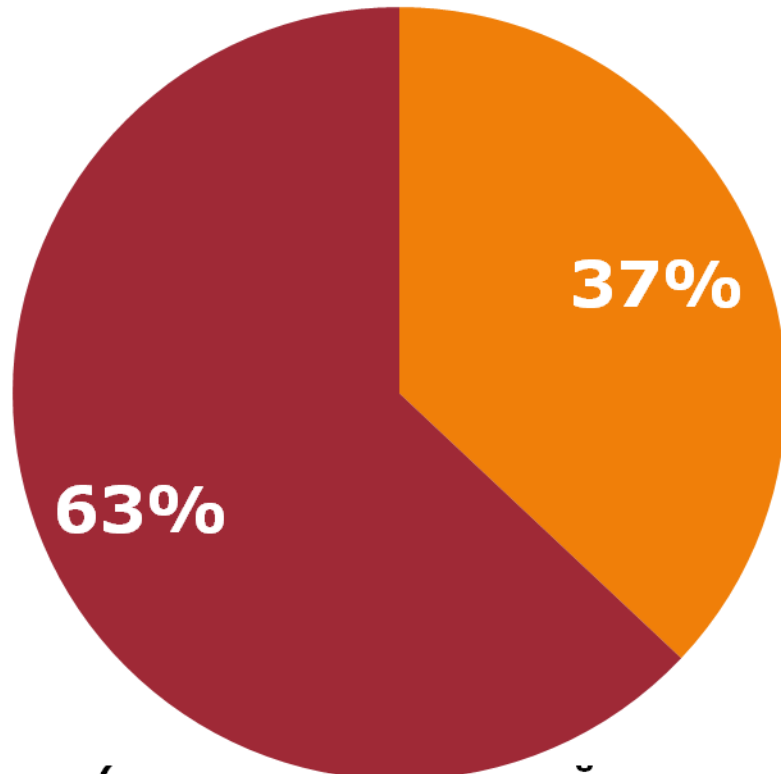
*Как бы Вы оценили наличие и доступность санитарно-гигиенических помещений?*



- **Высокий уровень (соответствует нормативным требованиям)**
- **Средний уровень (соответствует нормативным требованиям, но есть замечания)**
- **Низкий уровень**

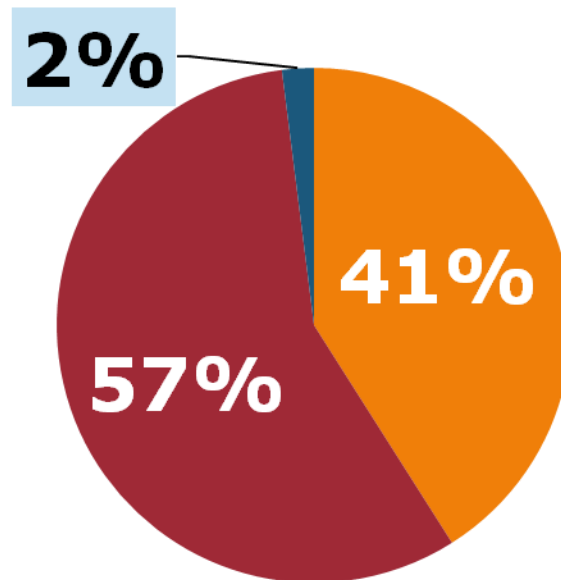


*Как бы Вы оценили санитарное состояние помещений Института?*



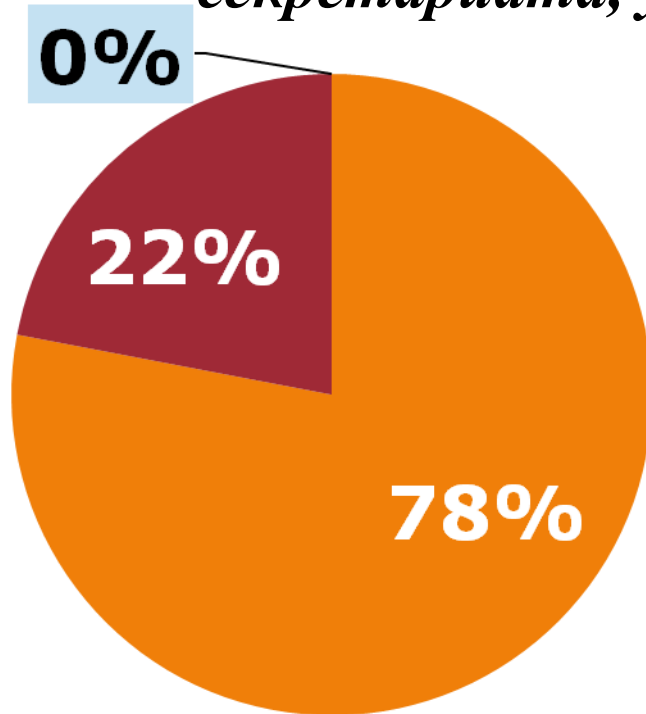
- **Высокий уровень (состояние помещений соответствует всем нормативным требованиям)**
- **Средний уровень (состояние помещений соответствует нормативным требованиям, но есть замечания)**
- **Низкий уровень**

*Как бы Вы оценили транспортную доступность (возможность доехать до Института на общественном транспорте, наличие парковки)?*



- **Высокий уровень** (соответствует нормативным требованиям)
- **Средний уровень** (транспортная доступность обеспечивается, но есть замечания)
- **Низкий уровень**

*Как бы Вы оценили доброжелательность и вежливость работников Института, обеспечивающих первичный контакт с посетителями и информирование об услугах при непосредственном обращении в Институте (работники приемной комиссии, секретариата, учебной части)?*



■ Высокий уровень    ■ Средний уровень    ■ Низкий уровень